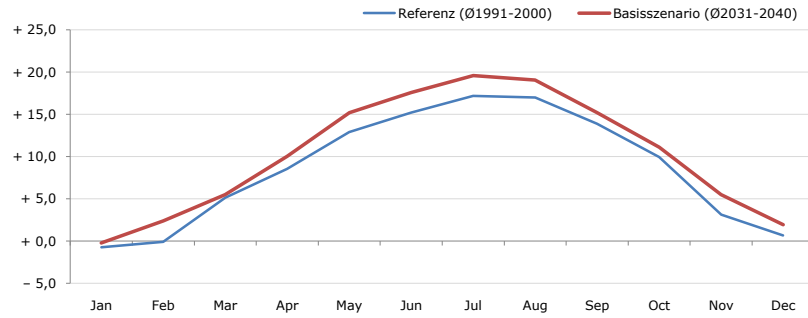


**Gemeindename:**  
 Gemeindegennzahl  
 Bezirk  
 Bundesland  
 Anzahl der Klimacluster

**Lingenau**  
 80225  
 Bregenz  
 Vorarlberg  
 2

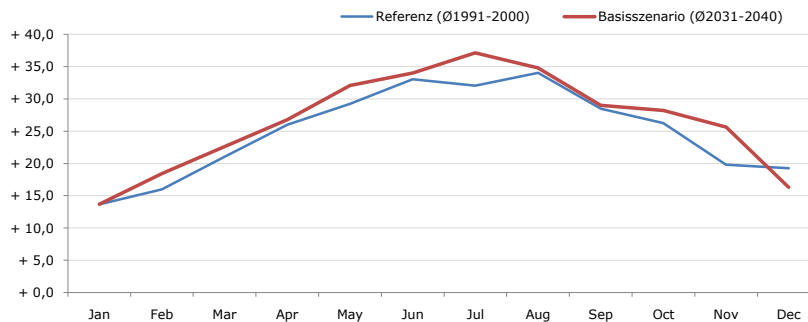


**Durchschnittstemperatur [°C]**



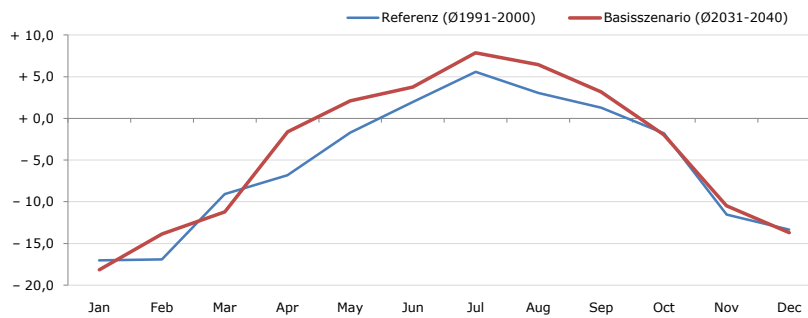
Average temperature [°C]	Jan	Feb	Mar	Apr	May	Jun	Jul	Aug	Sep	Oct	Nov	Dec	Jahr
Referenz (Ø1991-2000)	- 0,7	- 0,1	+ 5,2	+ 8,6	+ 12,9	+ 15,2	+ 17,2	+ 17,0	+ 13,9	+ 9,9	+ 3,1	+ 0,7	<b>+ 8,6</b>
Basisszenario (Ø2031-2040)	- 0,2	+ 2,4	+ 5,5	+ 10,0	+ 15,2	+ 17,6	+ 19,6	+ 19,1	+ 15,2	+ 11,1	+ 5,5	+ 2,0	<b>+ 10,3</b>

**Maximum Temperatur [°C]**



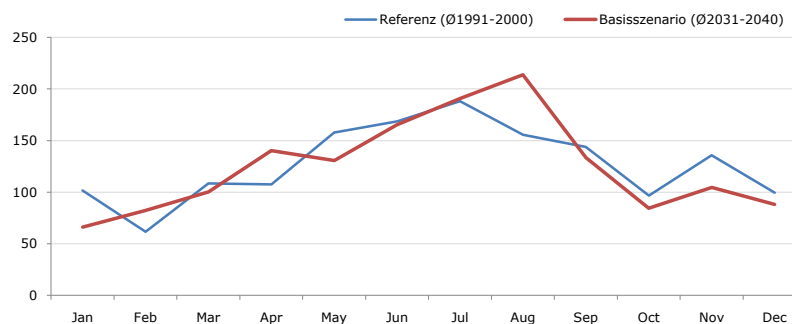
Maximum Temperatur [°C]	Jan	Feb	Mar	Apr	May	Jun	Jul	Aug	Sep	Oct	Nov	Dec	Jahr
Referenz (Ø1991-2000)	+ 13,7	+ 16,0	+ 21,0	+ 26,0	+ 29,2	+ 33,0	+ 32,1	+ 34,1	+ 28,5	+ 26,3	+ 19,8	+ 19,3	<b>+ 25,0</b>
Basisszenario (Ø2031-2040)	+ 13,7	+ 18,4	+ 22,6	+ 26,8	+ 32,1	+ 34,0	+ 37,2	+ 34,8	+ 29,0	+ 28,2	+ 25,6	+ 16,3	<b>+ 26,6</b>

**Minimum Temperatur [°C]**



Minimum Temperatur [°C]	Jan	Feb	Mar	Apr	May	Jun	Jul	Aug	Sep	Oct	Nov	Dec	Jahr
Referenz (Ø1991-2000)	- 17,0	- 16,9	- 9,1	- 6,8	- 1,7	+ 2,0	+ 5,6	+ 3,0	+ 1,3	- 1,8	- 11,5	- 13,3	<b>- 5,5</b>
Basisszenario (Ø2031-2040)	- 18,2	- 13,9	- 11,2	- 1,6	+ 2,1	+ 3,8	+ 7,9	+ 6,4	+ 3,2	- 2,0	- 10,5	- 13,7	<b>- 3,9</b>

**Niederschlag [mm]**



Niederschlag [mm]	Jan	Feb	Mar	Apr	May	Jun	Jul	Aug	Sep	Oct	Nov	Dec	Jahr
Referenz (Ø1991-2000)	101,6	61,6	108,5	107,6	157,7	168,7	188,1	155,7	143,8	96,8	135,8	99,4	<b>1525,3</b>
Basisszenario (Ø2031-2040)	66,0	82,2	100,4	140,1	130,7	165,4	190,7	213,6	133,6	84,6	104,6	88,2	<b>1500,3</b>

Q: Franziska Strauss, Herbert Formayer, Veronika Asamer, Erwin Schmid, 2010; Climate change data for Austria and the period 2008-2040 with one day and km2 resolution.

Ergebnisdarstellung: Dietmar Weinberger und Franz Sinabell, WIFO, www.wifo.ac.at.

Hinweise: Hervorgegangen aus dem Projekt "Werkzeuge für Modelle einer nachhaltigen Wirtschaft", im Rahmen der Programme proVISION und PFEIL10, finanziert vom Bundesministerium für Land- und Forstwirtschaft, Umwelt und Wasserwirtschaft.

Nähere Informationen: www.landnutzung.at

Referenz (Ø1991-2000): Klimabedingungen in der Periode 1991 bis 2000

Basisszenario (Ø2031-2040): Mittlerer Temperaturanstieg und gleichbleibende Niederschlagsverteilung