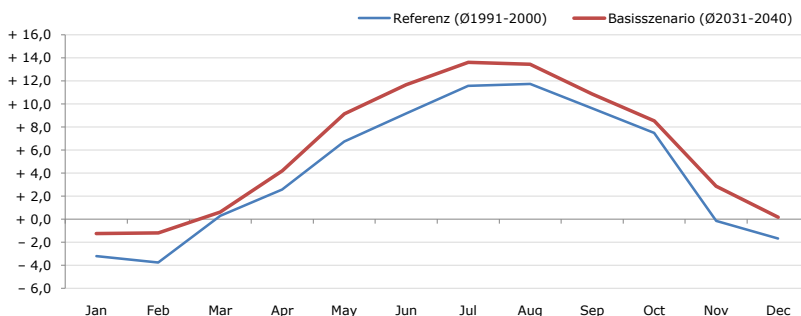


Gemeindename:
Gemeindekennzahl
Bezirk
Bundesland
Anzahl der Klimacluster

Damüls
80209
Bregenz
Vorarlberg
2

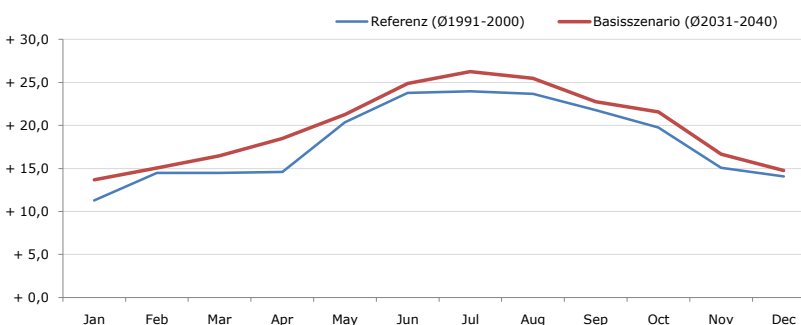


Durchschnittstemperatur [°C]



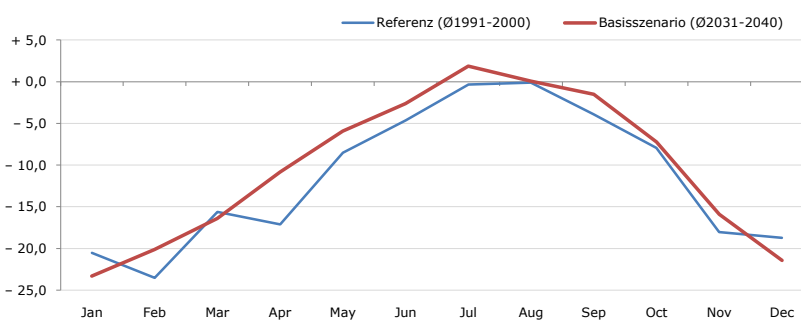
Average temperature [°C]	Jan	Feb	Mar	Apr	May	Jun	Jul	Aug	Sep	Oct	Nov	Dec	Jahr
Referenz (Ø1991-2000)	- 3,2	- 3,8	+ 0,3	+ 2,6	+ 6,7	+ 9,2	+ 11,6	+ 11,7	+ 9,6	+ 7,5	- 0,1	- 1,7	+ 4,3
Basisszenario (Ø2031-2040)	- 1,2	- 1,2	+ 0,6	+ 4,2	+ 9,1	+ 11,7	+ 13,6	+ 13,5	+ 10,9	+ 8,5	+ 2,9	+ 0,2	+ 6,1

Maximum Temperatur [°C]



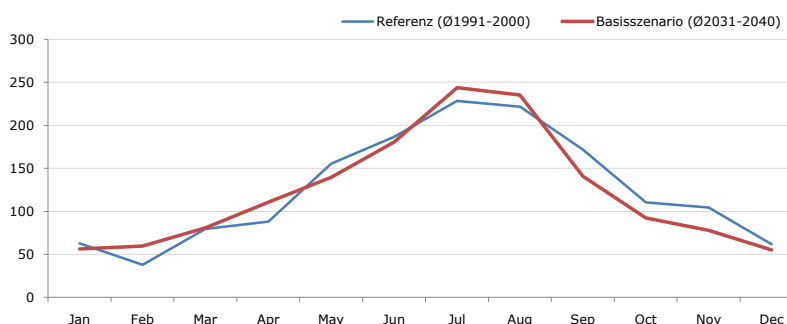
Maximum Temperatur [°C]	Jan	Feb	Mar	Apr	May	Jun	Jul	Aug	Sep	Oct	Nov	Dec	Jahr
Referenz (Ø1991-2000)	+ 11,3	+ 14,5	+ 14,5	+ 14,6	+ 20,4	+ 23,8	+ 24,0	+ 23,7	+ 21,8	+ 19,8	+ 15,1	+ 14,1	+ 18,1
Basisszenario (Ø2031-2040)	+ 13,7	+ 15,1	+ 16,5	+ 18,5	+ 21,3	+ 24,9	+ 26,3	+ 25,5	+ 22,8	+ 21,6	+ 16,7	+ 14,8	+ 19,8

Minimum Temperatur [°C]



Minimum Temperatur [°C]	Jan	Feb	Mar	Apr	May	Jun	Jul	Aug	Sep	Oct	Nov	Dec	Jahr
Referenz (Ø1991-2000)	- 20,5	- 23,5	- 15,6	- 17,1	- 8,5	- 4,6	- 0,3	- 0,1	- 3,9	- 7,9	- 18,0	- 18,7	- 11,5
Basisszenario (Ø2031-2040)	- 23,3	- 20,1	- 16,4	- 10,8	- 5,9	- 2,6	+ 1,9	+ 0,1	- 1,5	- 7,2	- 15,9	- 21,4	- 10,2

Niederschlag [mm]



Niederschlag [mm]	Jan	Feb	Mar	Apr	May	Jun	Jul	Aug	Sep	Oct	Nov	Dec	Jahr
Referenz (Ø1991-2000)	62,7	37,9	79,6	88,1	155,5	186,8	228,4	221,7	172,0	110,5	104,4	61,6	1509,2
Basisszenario (Ø2031-2040)	56,5	59,7	81,0	110,7	139,8	180,7	244,0	235,5	140,7	92,4	78,1	55,3	1474,4

Q: Franziska Strauss, Herbert Formayer, Veronika Asamer, Erwin Schmid, 2010; Climate change data for Austria and the period 2008-2040 with one day and km2 resolution.

Ergebnisdarstellung: Dietmar Weinberger und Franz Sinabell, WIFO, www.wifo.ac.at.

Hinweise: Hervorgegangen aus dem Projekt "Werkzeuge für Modelle einer nachhaltigen Wirtschaft", im Rahmen der Programme proVISION und PFEIL10, finanziert vom Bundesministerium für Land- und Forstwirtschaft, Umwelt und Wasserwirtschaft.

Nähere Informationen: www.landnutzung.at

Referenz (Ø1991-2000): Klimabedingungen in der Periode 1991 bis 2000

Basisszenario (Ø2031-2040): Mittlerer Temperaturanstieg und gleichbleibende Niederschlagsverteilung