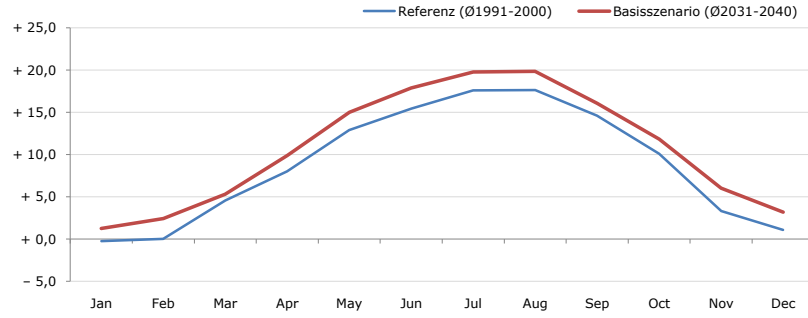


Gemeindename:
 Gemeindegennzahl
 Bezirk
 Bundesland
 Anzahl der Klimacluster

Thüringen
 80126
 Bludenz
 Vorarlberg
 2

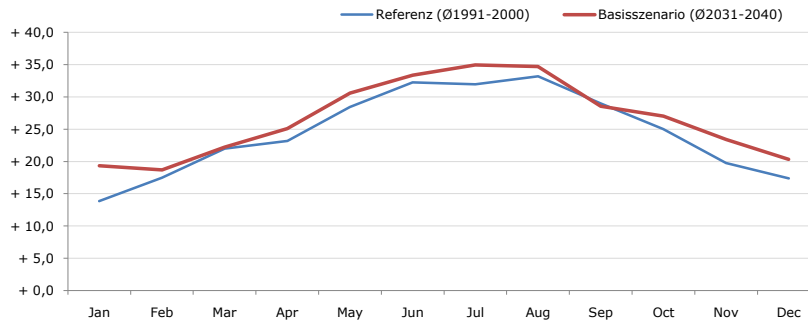


Durchschnittstemperatur [°C]



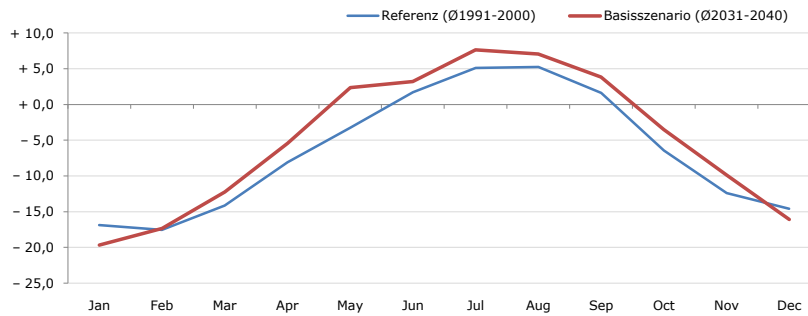
Average temperature [°C]	Jan	Feb	Mar	Apr	May	Jun	Jul	Aug	Sep	Oct	Nov	Dec	Jahr
Referenz (Ø1991-2000)	-0,2	+0,0	+4,6	+8,0	+12,9	+15,5	+17,6	+17,6	+14,6	+10,1	+3,3	+1,1	+8,8
Basisszenario (Ø2031-2040)	+1,3	+2,4	+5,3	+9,9	+15,0	+17,9	+19,8	+19,9	+16,1	+11,8	+6,0	+3,2	+10,8

Maximum Temperatur [°C]



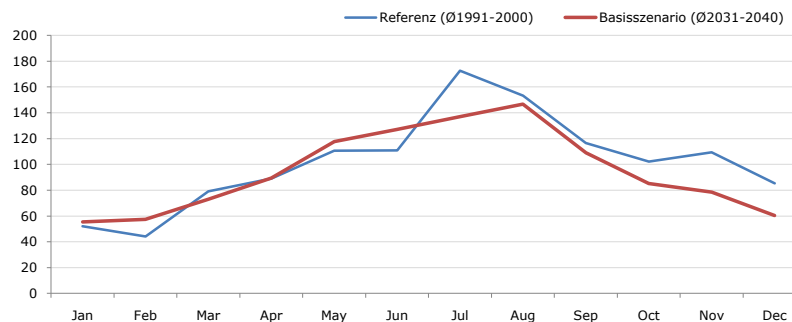
Maximum Temperatur [°C]	Jan	Feb	Mar	Apr	May	Jun	Jul	Aug	Sep	Oct	Nov	Dec	Jahr
Referenz (Ø1991-2000)	+13,9	+17,5	+22,0	+23,2	+28,5	+32,3	+32,0	+33,2	+29,0	+25,0	+19,8	+17,4	+24,5
Basisszenario (Ø2031-2040)	+19,4	+18,7	+22,2	+25,1	+30,6	+33,4	+34,9	+34,7	+28,6	+27,0	+23,4	+20,3	+26,6

Minimum Temperatur [°C]



Minimum Temperatur [°C]	Jan	Feb	Mar	Apr	May	Jun	Jul	Aug	Sep	Oct	Nov	Dec	Jahr
Referenz (Ø1991-2000)	-16,9	-17,5	-14,1	-8,1	-3,3	+1,7	+5,1	+5,2	+1,6	-6,4	-12,4	-14,6	-6,6
Basisszenario (Ø2031-2040)	-19,7	-17,4	-12,3	-5,4	+2,3	+3,2	+7,7	+7,1	+3,9	-3,5	-9,9	-16,1	-4,9

Niederschlag [mm]



Niederschlag [mm]	Jan	Feb	Mar	Apr	May	Jun	Jul	Aug	Sep	Oct	Nov	Dec	Jahr
Referenz (Ø1991-2000)	52,1	44,1	79,0	89,1	110,7	110,8	172,7	153,3	116,6	102,2	109,4	85,2	1225,1
Basisszenario (Ø2031-2040)	55,3	57,5	73,0	89,5	117,6	127,2	137,0	146,7	109,0	85,1	78,6	60,4	1136,8

Q: Franziska Strauss, Herbert Formayer, Veronika Asamer, Erwin Schmid, 2010; Climate change data for Austria and the period 2008-2040 with one day and km2 resolution.

Ergebnisdarstellung: Dietmar Weinberger und Franz Sinabell, WIFO, www.wifo.ac.at.

Hinweise: Hervorgegangen aus dem Projekt "Werkzeuge für Modelle einer nachhaltigen Wirtschaft", im Rahmen der Programme proVISION und PFEIL10, finanziert vom Bundesministerium für Land- und Forstwirtschaft, Umwelt und Wasserwirtschaft.

Nähere Informationen: www.landnutzung.at

Referenz (Ø1991-2000): Klimabedingungen in der Periode 1991 bis 2000

Basisszenario (Ø2031-2040): Mittlerer Temperaturanstieg und gleichbleibende Niederschlagsverteilung