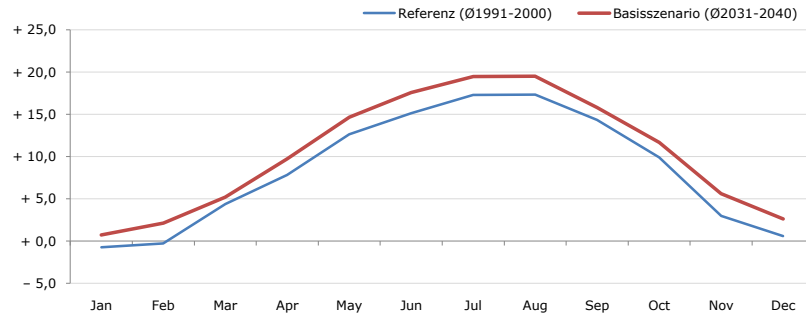


Gemeindename:
Gemeindekennzahl
Bezirk
Bundesland
Anzahl der Klimacluster

Ludesch
80115
Bludenz
Vorarlberg
4

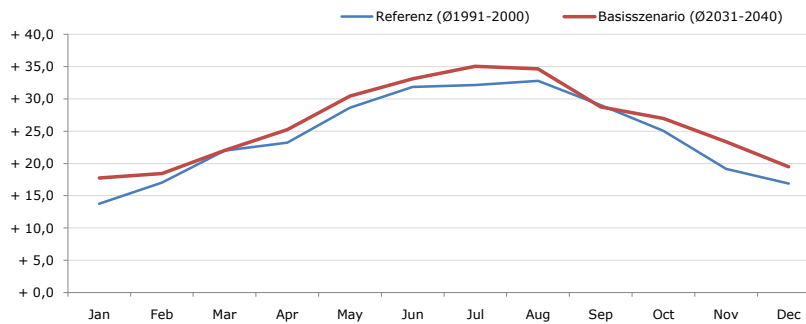


Durchschnittstemperatur [°C]



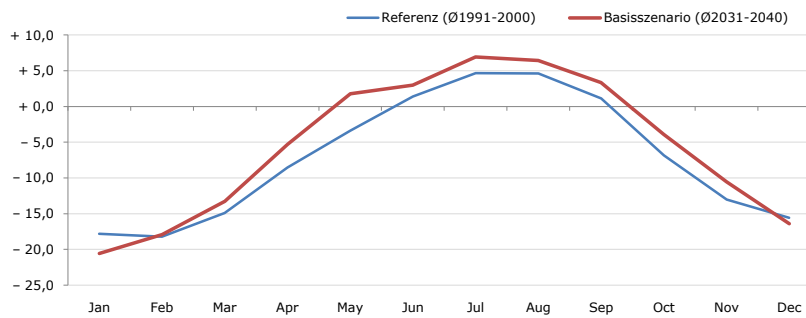
Average temperature [°C]	Jan	Feb	Mar	Apr	May	Jun	Jul	Aug	Sep	Oct	Nov	Dec	Jahr
Referenz (Ø1991-2000)	- 0,7	- 0,3	+ 4,4	+ 7,8	+ 12,6	+ 15,2	+ 17,3	+ 17,3	+ 14,3	+ 9,9	+ 3,0	+ 0,6	+ 8,5
Basisszenario (Ø2031-2040)	+ 0,8	+ 2,1	+ 5,2	+ 9,7	+ 14,7	+ 17,6	+ 19,5	+ 19,5	+ 15,8	+ 11,7	+ 5,6	+ 2,6	+ 10,4

Maximum Temperatur [°C]



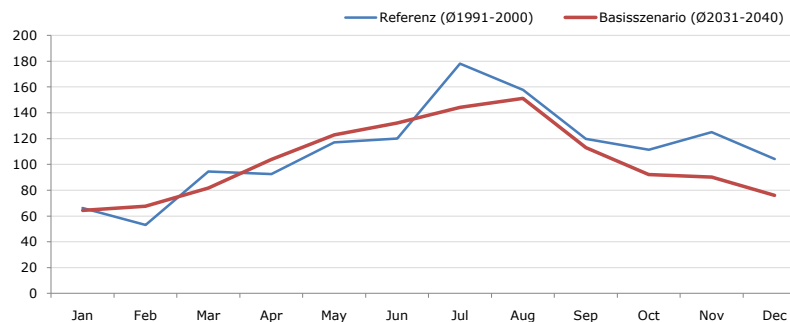
Maximum Temperatur [°C]	Jan	Feb	Mar	Apr	May	Jun	Jul	Aug	Sep	Oct	Nov	Dec	Jahr
Referenz (Ø1991-2000)	+ 13,8	+ 17,0	+ 22,0	+ 23,2	+ 28,6	+ 31,8	+ 32,2	+ 32,8	+ 29,1	+ 25,1	+ 19,2	+ 16,9	+ 24,3
Basisszenario (Ø2031-2040)	+ 17,8	+ 18,4	+ 22,0	+ 25,2	+ 30,4	+ 33,1	+ 35,1	+ 34,7	+ 28,8	+ 27,0	+ 23,4	+ 19,5	+ 26,3

Minimum Temperatur [°C]



Minimum Temperatur [°C]	Jan	Feb	Mar	Apr	May	Jun	Jul	Aug	Sep	Oct	Nov	Dec	Jahr
Referenz (Ø1991-2000)	- 17,8	- 18,2	- 14,9	- 8,5	- 3,4	+ 1,4	+ 4,7	+ 4,6	+ 1,1	- 6,9	- 13,1	- 15,6	- 7,1
Basisszenario (Ø2031-2040)	- 20,6	- 17,9	- 13,3	- 5,3	+ 1,8	+ 3,0	+ 6,9	+ 6,4	+ 3,4	- 3,9	- 10,6	- 16,4	- 5,5

Niederschlag [mm]



Niederschlag [mm]	Jan	Feb	Mar	Apr	May	Jun	Jul	Aug	Sep	Oct	Nov	Dec	Jahr
Referenz (Ø1991-2000)	66,1	53,1	94,5	92,6	117,1	120,0	178,1	157,6	119,8	111,4	125,1	104,0	1339,4
Basisszenario (Ø2031-2040)	64,5	67,6	81,7	103,7	122,9	132,1	144,2	151,2	113,0	92,2	90,1	75,9	1239,1

Q: Franziska Strauss, Herbert Formayer, Veronika Asamer, Erwin Schmid, 2010; Climate change data for Austria and the period 2008-2040 with one day and km2 resolution.

Ergebnisdarstellung: Dietmar Weinberger und Franz Sinabell, WIFO, www.wifo.ac.at.

Hinweise: Hervorgegangen aus dem Projekt "Werkzeuge für Modelle einer nachhaltigen Wirtschaft", im Rahmen der Programme proVISION und PFEIL10, finanziert vom Bundesministerium für Land- und Forstwirtschaft, Umwelt und Wasserwirtschaft.

Nähere Informationen: www.landnutzung.at

Referenz (Ø1991-2000): Klimabedingungen in der Periode 1991 bis 2000

Basisszenario (Ø2031-2040): Mittlerer Temperaturanstieg und gleichbleibende Niederschlagsverteilung