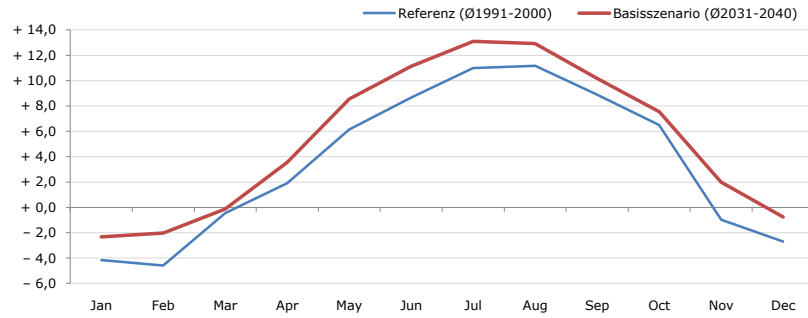


Gemeindename:
 Gemeindegennzahl
 Bezirk
 Bundesland
 Anzahl der Klimacluster

Klösterle
 80112
 Bludenz
 Vorarlberg
 6

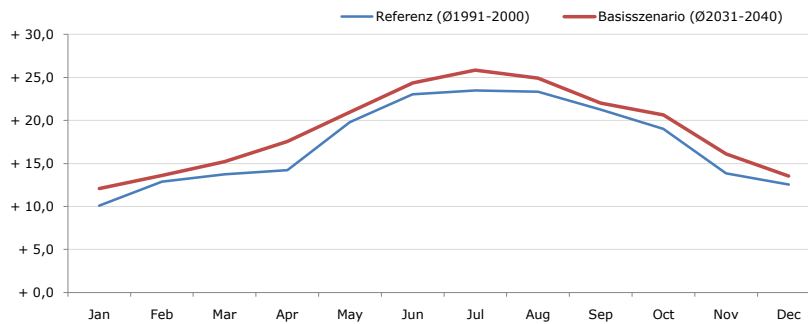


Durchschnittstemperatur [°C]



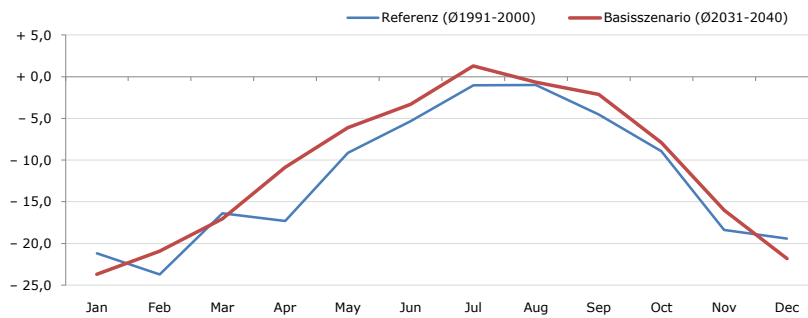
Average temperature [°C]	Jan	Feb	Mar	Apr	May	Jun	Jul	Aug	Sep	Oct	Nov	Dec	Jahr
Referenz (Ø1991-2000)	- 4,2	- 4,6	- 0,5	+ 1,9	+ 6,2	+ 8,7	+ 11,0	+ 11,2	+ 8,9	+ 6,5	- 1,0	- 2,7	+ 3,5
Basisszenario (Ø2031-2040)	- 2,3	- 2,0	- 0,1	+ 3,6	+ 8,6	+ 11,1	+ 13,1	+ 12,9	+ 10,2	+ 7,6	+ 2,0	- 0,8	+ 5,4

Maximum Temperatur [°C]



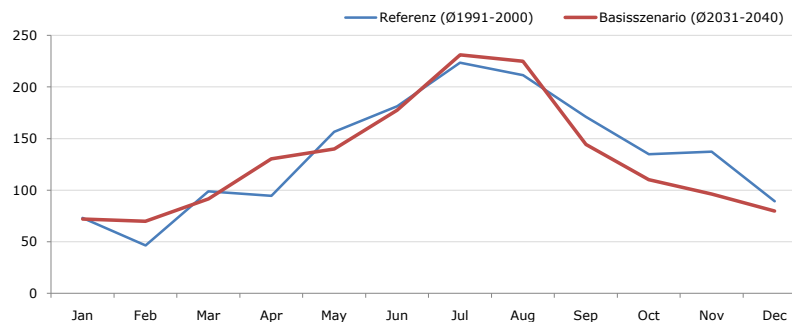
Maximum Temperatur [°C]	Jan	Feb	Mar	Apr	May	Jun	Jul	Aug	Sep	Oct	Nov	Dec	Jahr
Referenz (Ø1991-2000)	+ 10,1	+ 12,9	+ 13,8	+ 14,2	+ 19,8	+ 23,1	+ 23,5	+ 23,3	+ 21,3	+ 19,0	+ 13,8	+ 12,5	+ 17,3
Basisszenario (Ø2031-2040)	+ 12,1	+ 13,6	+ 15,2	+ 17,5	+ 21,0	+ 24,3	+ 25,8	+ 24,9	+ 22,0	+ 20,6	+ 16,1	+ 13,5	+ 18,9

Minimum Temperatur [°C]



Minimum Temperatur [°C]	Jan	Feb	Mar	Apr	May	Jun	Jul	Aug	Sep	Oct	Nov	Dec	Jahr
Referenz (Ø1991-2000)	- 21,2	- 23,7	- 16,4	- 17,3	- 9,1	- 5,3	- 1,0	- 1,0	- 4,5	- 8,9	- 18,4	- 19,4	- 12,1
Basisszenario (Ø2031-2040)	- 23,7	- 20,9	- 17,1	- 10,9	- 6,1	- 3,3	+ 1,3	- 0,7	- 2,1	- 7,9	- 16,0	- 21,8	- 10,7

Niederschlag [mm]



Niederschlag [mm]	Jan	Feb	Mar	Apr	May	Jun	Jul	Aug	Sep	Oct	Nov	Dec	Jahr
Referenz (Ø1991-2000)	73,2	46,6	98,7	94,7	156,4	181,3	223,4	211,3	171,1	135,0	137,2	89,1	1618,0
Basisszenario (Ø2031-2040)	71,9	69,8	91,7	130,3	139,9	177,6	231,1	224,8	144,2	110,1	96,3	79,8	1567,5

Q: Franziska Strauss, Herbert Formayer, Veronika Asamer, Erwin Schmid, 2010; Climate change data for Austria and the period 2008-2040 with one day and km2 resolution.

Ergebnisdarstellung: Dietmar Weinberger und Franz Sinabell, WIFO, www.wifo.ac.at.

Hinweise: Hervorgegangen aus dem Projekt "Werkzeuge für Modelle einer nachhaltigen Wirtschaft", im Rahmen der Programme proVISION und PFEIL10, finanziert vom Bundesministerium für Land- und Forstwirtschaft, Umwelt und Wasserwirtschaft.

Nähere Informationen: www.landnutzung.at

Referenz (Ø1991-2000): Klimabedingungen in der Periode 1991 bis 2000

Basisszenario (Ø2031-2040): Mittlerer Temperaturanstieg und gleichbleibende Niederschlagsverteilung