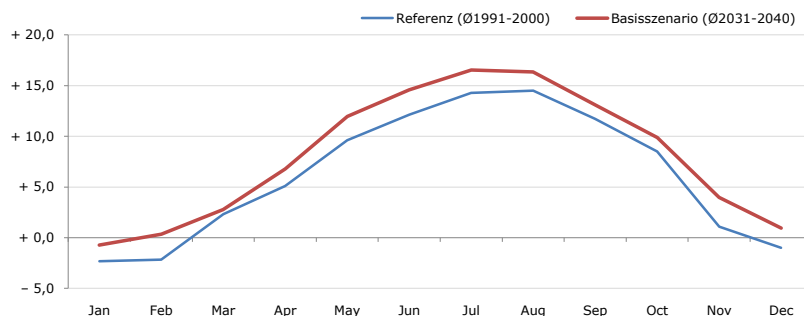


Gemeindename:
Gemeindekennzahl
Bezirk
Bundesland
Anzahl der Klimacluster

Bürs
80106
Bludenz
Vorarlberg
7

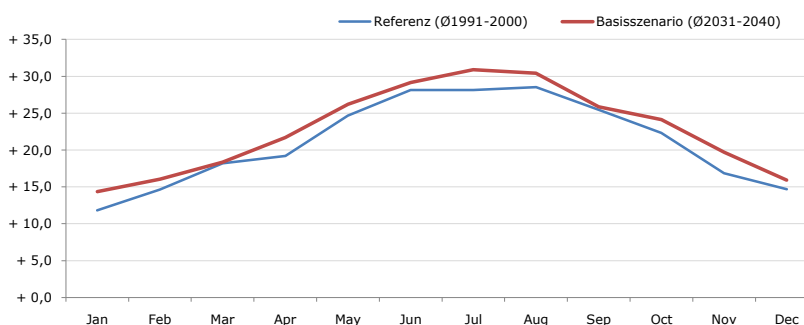


Durchschnittstemperatur [°C]



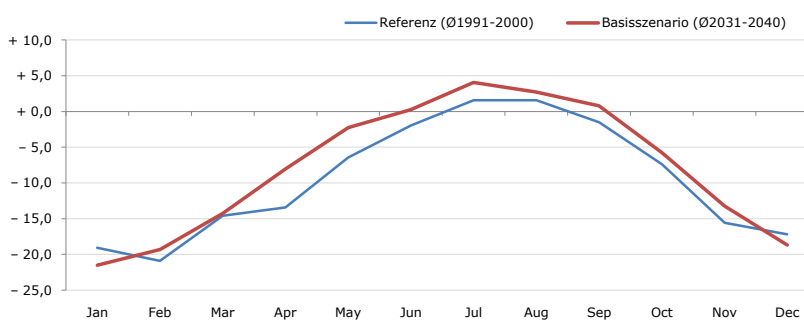
Average temperature [°C]	Jan	Feb	Mar	Apr	May	Jun	Jul	Aug	Sep	Oct	Nov	Dec	Jahr
Referenz (Ø1991-2000)	- 2,3	- 2,2	+ 2,3	+ 5,1	+ 9,6	+ 12,1	+ 14,3	+ 14,5	+ 11,7	+ 8,5	+ 1,1	- 1,0	+ 6,2
Basisszenario (Ø2031-2040)	- 0,7	+ 0,3	+ 2,8	+ 6,8	+ 12,0	+ 14,6	+ 16,5	+ 16,3	+ 13,1	+ 9,9	+ 4,0	+ 1,0	+ 8,1

Maximum Temperatur [°C]



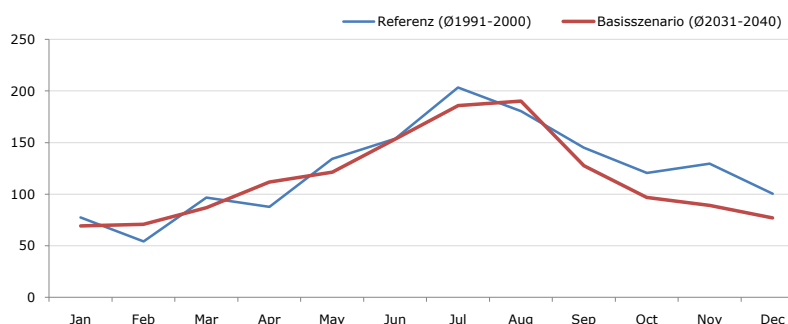
Maximum Temperatur [°C]	Jan	Feb	Mar	Apr	May	Jun	Jul	Aug	Sep	Oct	Nov	Dec	Jahr
Referenz (Ø1991-2000)	+ 11,8	+ 14,7	+ 18,2	+ 19,2	+ 24,7	+ 28,1	+ 28,1	+ 28,5	+ 25,4	+ 22,3	+ 16,8	+ 14,7	+ 21,1
Basisszenario (Ø2031-2040)	+ 14,4	+ 16,0	+ 18,3	+ 21,7	+ 26,2	+ 29,2	+ 30,9	+ 30,4	+ 25,9	+ 24,1	+ 19,7	+ 15,9	+ 22,8

Minimum Temperatur [°C]



Minimum Temperatur [°C]	Jan	Feb	Mar	Apr	May	Jun	Jul	Aug	Sep	Oct	Nov	Dec	Jahr
Referenz (Ø1991-2000)	- 19,1	- 20,9	- 14,6	- 13,5	- 6,4	- 2,0	+ 1,6	+ 1,6	- 1,5	- 7,4	- 15,6	- 17,2	- 9,5
Basisszenario (Ø2031-2040)	- 21,5	- 19,3	- 14,3	- 8,0	- 2,3	+ 0,3	+ 4,1	+ 2,7	+ 0,8	- 5,7	- 13,2	- 18,7	- 7,9

Niederschlag [mm]



Niederschlag [mm]	Jan	Feb	Mar	Apr	May	Jun	Jul	Aug	Sep	Oct	Nov	Dec	Jahr
Referenz (Ø1991-2000)	77,6	54,3	96,6	87,7	134,3	153,7	203,2	180,6	145,2	120,6	129,6	100,4	1483,8
Basisszenario (Ø2031-2040)	69,2	70,8	86,8	111,6	121,3	153,2	185,9	190,1	127,4	96,9	89,2	77,1	1379,7

Q: Franziska Strauss, Herbert Formayer, Veronika Asamer, Erwin Schmid, 2010; Climate change data for Austria and the period 2008-2040 with one day and km2 resolution.

Ergebnisdarstellung: Dietmar Weinberger und Franz Sinabell, WIFO, www.wifo.ac.at.

Hinweise: Hervorgegangen aus dem Projekt "Werkzeuge für Modelle einer nachhaltigen Wirtschaft", im Rahmen der Programme proVISION und PFEIL10, finanziert vom Bundesministerium für Land- und Forstwirtschaft, Umwelt und Wasserwirtschaft.

Nähere Informationen: www.landnutzung.at

Referenz (Ø1991-2000): Klimabedingungen in der Periode 1991 bis 2000

Basisszenario (Ø2031-2040): Mittlerer Temperaturanstieg und gleichbleibende Niederschlagsverteilung