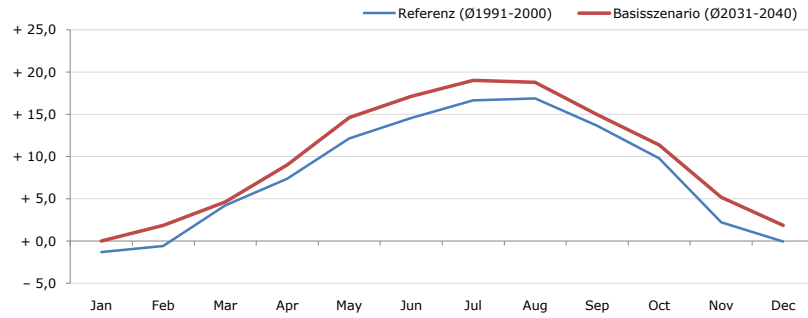


**Gemeindename:**  
 Gemeindegennzahl  
 Bezirk  
 Bundesland  
 Anzahl der Klimacluster

**Uderns**  
 70935  
 Schwaz  
 Tirol  
 4

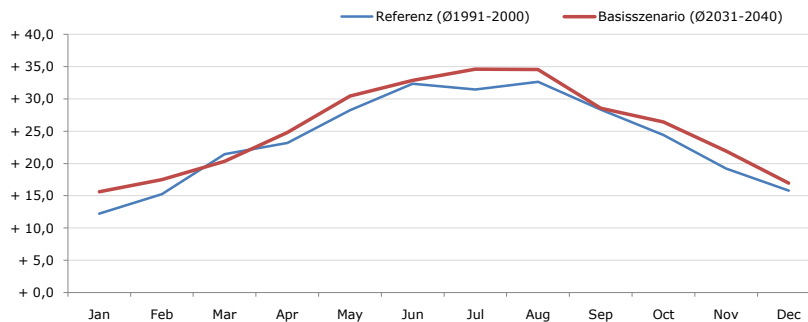


**Durchschnittstemperatur [°C]**



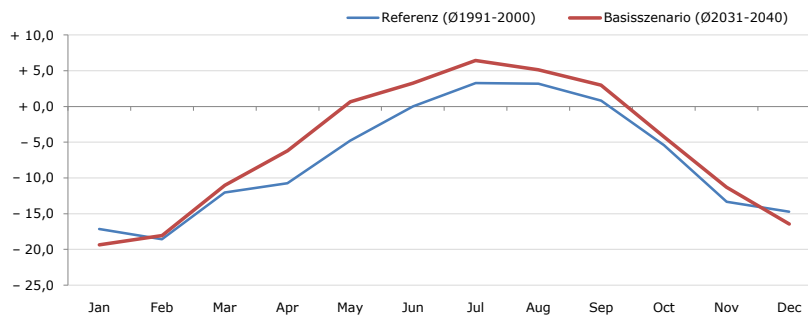
Average temperature [°C]	Jan	Feb	Mar	Apr	May	Jun	Jul	Aug	Sep	Oct	Nov	Dec	Jahr
Referenz (Ø1991-2000)	- 1,3	- 0,6	+ 4,3	+ 7,4	+ 12,2	+ 14,6	+ 16,7	+ 16,9	+ 13,7	+ 9,8	+ 2,2	- 0,0	+ 8,0
Basisszenario (Ø2031-2040)	+ 0,0	+ 1,9	+ 4,6	+ 9,0	+ 14,7	+ 17,1	+ 19,0	+ 18,8	+ 15,0	+ 11,4	+ 5,2	+ 1,9	+ 9,9

**Maximum Temperatur [°C]**



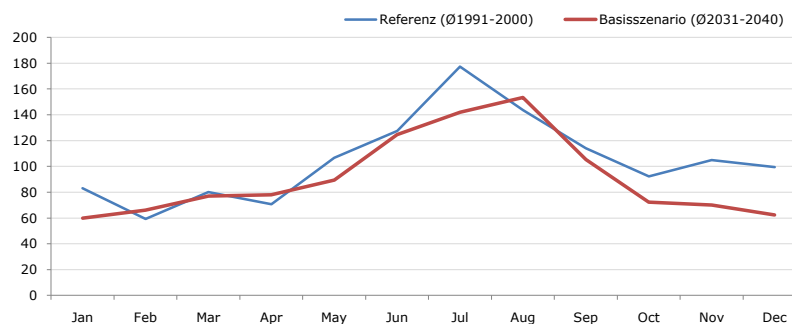
Maximum Temperatur [°C]	Jan	Feb	Mar	Apr	May	Jun	Jul	Aug	Sep	Oct	Nov	Dec	Jahr
Referenz (Ø1991-2000)	+ 12,2	+ 15,3	+ 21,5	+ 23,2	+ 28,3	+ 32,4	+ 31,5	+ 32,7	+ 28,3	+ 24,4	+ 19,2	+ 15,8	+ 23,8
Basisszenario (Ø2031-2040)	+ 15,6	+ 17,5	+ 20,3	+ 24,8	+ 30,5	+ 32,9	+ 34,6	+ 34,6	+ 28,6	+ 26,4	+ 21,9	+ 17,0	+ 25,4

**Minimum Temperatur [°C]**



Minimum Temperatur [°C]	Jan	Feb	Mar	Apr	May	Jun	Jul	Aug	Sep	Oct	Nov	Dec	Jahr
Referenz (Ø1991-2000)	- 17,1	- 18,6	- 12,1	- 10,7	- 4,8	- 0,0	+ 3,3	+ 3,2	+ 0,8	- 5,4	- 13,4	- 14,7	- 7,4
Basisszenario (Ø2031-2040)	- 19,4	- 18,1	- 11,1	- 6,2	+ 0,7	+ 3,3	+ 6,4	+ 5,1	+ 3,0	- 4,2	- 11,3	- 16,4	- 5,6

**Niederschlag [mm]**



Niederschlag [mm]	Jan	Feb	Mar	Apr	May	Jun	Jul	Aug	Sep	Oct	Nov	Dec	Jahr
Referenz (Ø1991-2000)	83,1	59,3	80,1	70,8	106,7	127,5	177,4	143,5	114,1	92,1	104,8	99,4	1258,7
Basisszenario (Ø2031-2040)	59,9	66,2	76,9	78,0	89,3	124,7	141,9	153,5	105,3	72,4	69,9	62,3	1100,3

Q: Franziska Strauss, Herbert Formayer, Veronika Asamer, Erwin Schmid, 2010; Climate change data for Austria and the period 2008-2040 with one day and km2 resolution.

Ergebnisdarstellung: Dietmar Weinberger und Franz Sinabell, WIFO, www.wifo.ac.at.

Hinweise: Hervorgegangen aus dem Projekt "Werkzeuge für Modelle einer nachhaltigen Wirtschaft", im Rahmen der Programme proVISION und PFEIL10, finanziert vom Bundesministerium für Land- und Forstwirtschaft, Umwelt und Wasserwirtschaft.

Nähere Informationen: www.landnutzung.at

Referenz (Ø1991-2000): Klimabedingungen in der Periode 1991 bis 2000

Basisszenario (Ø2031-2040): Mittlerer Temperaturanstieg und gleichbleibende Niederschlagsverteilung