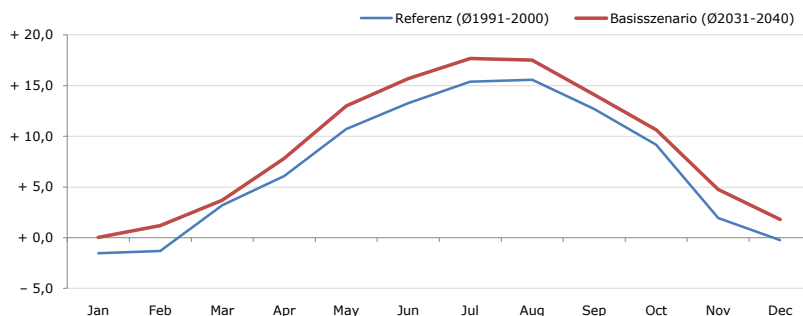


**Gemeindename:** Jenbach  
 Gemeindegennzahl: 70917  
 Bezirk: Schwaz  
 Bundesland: Tirol  
 Anzahl der Klimacluster: 6

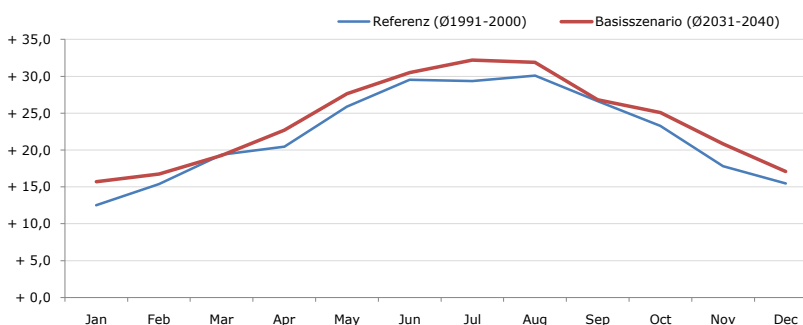


**Durchschnittstemperatur [°C]**



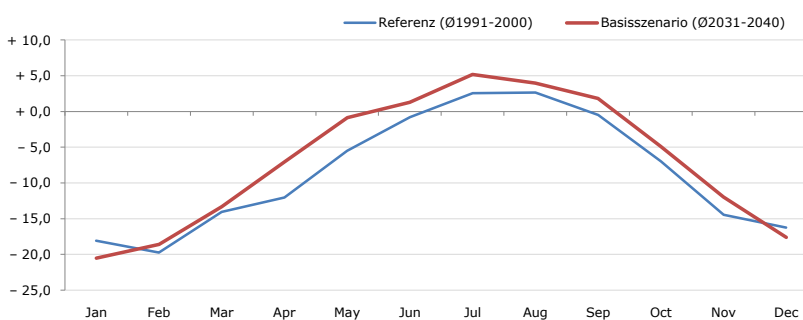
Average temperature [°C]	Jan	Feb	Mar	Apr	May	Jun	Jul	Aug	Sep	Oct	Nov	Dec	Jahr
Referenz (Ø1991-2000)	- 1,5	- 1,3	+ 3,2	+ 6,1	+ 10,7	+ 13,3	+ 15,4	+ 15,6	+ 12,7	+ 9,2	+ 1,9	- 0,2	+ 7,1
Basisszenario (Ø2031-2040)	+ 0,0	+ 1,2	+ 3,7	+ 7,8	+ 13,0	+ 15,7	+ 17,7	+ 17,5	+ 14,1	+ 10,6	+ 4,8	+ 1,8	+ 9,0

**Maximum Temperatur [°C]**



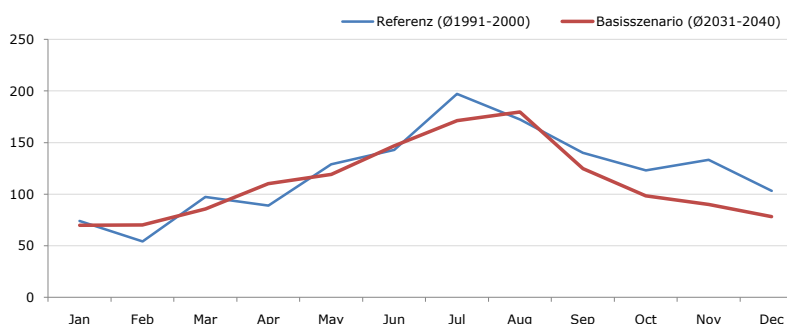
Maximum Temperatur [°C]	Jan	Feb	Mar	Apr	May	Jun	Jul	Aug	Sep	Oct	Nov	Dec	Jahr
Referenz (Ø1991-2000)	+ 12,5	+ 15,4	+ 19,4	+ 20,5	+ 25,9	+ 29,6	+ 29,3	+ 30,1	+ 26,6	+ 23,3	+ 17,8	+ 15,5	+ 22,2
Basisszenario (Ø2031-2040)	+ 15,7	+ 16,8	+ 19,3	+ 22,7	+ 27,7	+ 30,5	+ 32,2	+ 31,9	+ 26,8	+ 25,1	+ 20,8	+ 17,1	+ 23,9

**Minimum Temperatur [°C]**



Minimum Temperatur [°C]	Jan	Feb	Mar	Apr	May	Jun	Jul	Aug	Sep	Oct	Nov	Dec	Jahr
Referenz (Ø1991-2000)	- 18,1	- 19,7	- 14,0	- 12,0	- 5,5	- 0,8	+ 2,6	+ 2,6	- 0,5	- 7,0	- 14,5	- 16,3	- 8,5
Basisszenario (Ø2031-2040)	- 20,6	- 18,6	- 13,3	- 7,1	- 0,9	+ 1,3	+ 5,2	+ 4,0	+ 1,8	- 4,9	- 12,0	- 17,6	- 6,8

**Niederschlag [mm]**



Niederschlag [mm]	Jan	Feb	Mar	Apr	May	Jun	Jul	Aug	Sep	Oct	Nov	Dec	Jahr
Referenz (Ø1991-2000)	73,9	54,1	97,2	89,0	129,0	142,8	197,3	172,3	140,0	123,1	133,2	103,3	1455,2
Basisszenario (Ø2031-2040)	69,8	70,1	85,8	110,3	119,2	146,9	171,2	179,7	124,7	98,3	90,1	78,2	1344,2

Q: Franziska Strauss, Herbert Formayer, Veronika Asamer, Erwin Schmid, 2010; Climate change data for Austria and the period 2008-2040 with one day and km2 resolution.  
 Ergebnisdarstellung: Dietmar Weinberger und Franz Sinabell, WIFO, www.wifo.ac.at.  
 Hinweise: Hervorgegangen aus dem Projekt "Werkzeuge für Modelle einer nachhaltigen Wirtschaft", im Rahmen der Programme proVISION und PFEIL10, finanziert vom Bundesministerium für Land- und Forstwirtschaft, Umwelt und Wasserwirtschaft.  
 Nähere Informationen: www.landnutzung.at  
 Referenz (Ø1991-2000): Klimabedingungen in der Periode 1991 bis 2000  
 Basisszenario (Ø2031-2040): Mittlerer Temperaturanstieg und gleichbleibende Niederschlagsverteilung