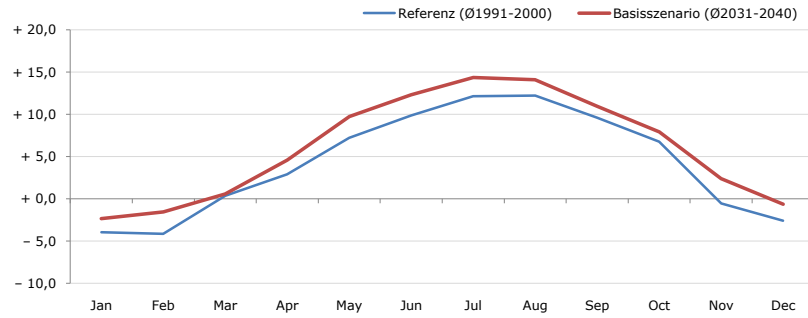


Gemeindename:
70913
Bezirk
Bundesland
Anzahl der Klimacluster

Gerlosberg
70913
Schwaz
Tirol
5

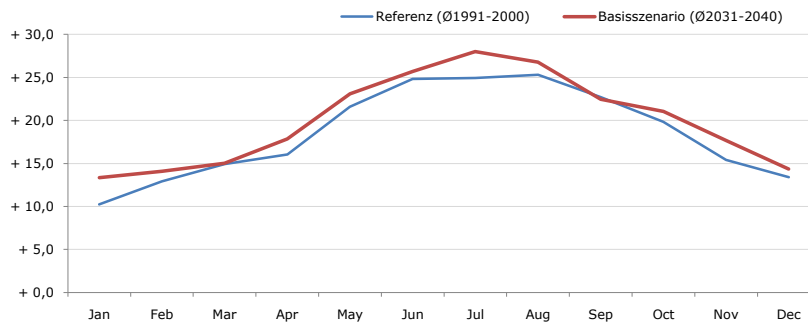


Durchschnittstemperatur [°C]



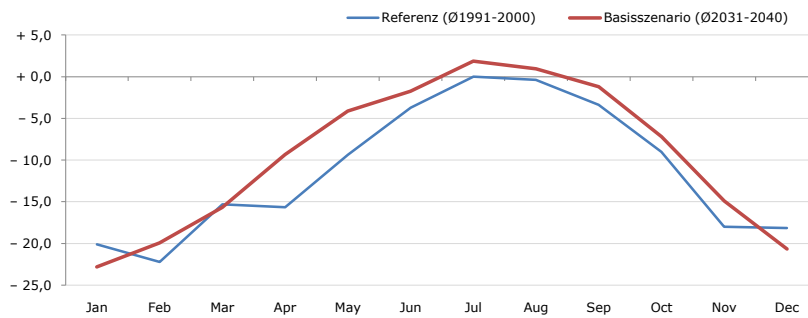
Average temperature [°C]	Jan	Feb	Mar	Apr	May	Jun	Jul	Aug	Sep	Oct	Nov	Dec	Jahr
Referenz (Ø1991-2000)	- 4,0	- 4,1	+ 0,4	+ 2,9	+ 7,2	+ 9,9	+ 12,2	+ 12,2	+ 9,6	+ 6,8	- 0,5	- 2,6	+ 4,2
Basisszenario (Ø2031-2040)	- 2,3	- 1,6	+ 0,6	+ 4,6	+ 9,8	+ 12,3	+ 14,4	+ 14,1	+ 10,9	+ 7,9	+ 2,4	- 0,6	+ 6,1

Maximum Temperatur [°C]



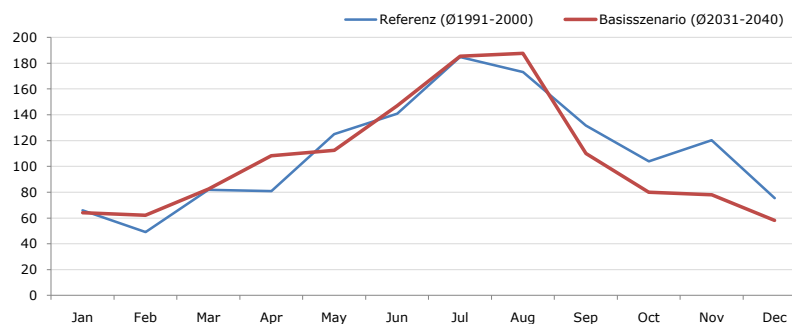
Maximum Temperatur [°C]	Jan	Feb	Mar	Apr	May	Jun	Jul	Aug	Sep	Oct	Nov	Dec	Jahr
Referenz (Ø1991-2000)	+ 10,2	+ 12,9	+ 14,9	+ 16,0	+ 21,6	+ 24,8	+ 24,9	+ 25,3	+ 22,7	+ 19,8	+ 15,4	+ 13,4	+ 18,5
Basisszenario (Ø2031-2040)	+ 13,3	+ 14,1	+ 15,0	+ 17,9	+ 23,1	+ 25,7	+ 28,0	+ 26,8	+ 22,4	+ 21,1	+ 17,7	+ 14,3	+ 20,0

Minimum Temperatur [°C]



Minimum Temperatur [°C]	Jan	Feb	Mar	Apr	May	Jun	Jul	Aug	Sep	Oct	Nov	Dec	Jahr
Referenz (Ø1991-2000)	- 20,1	- 22,2	- 15,3	- 15,6	- 9,4	- 3,7	- 0,0	- 0,4	- 3,4	- 9,0	- 18,0	- 18,1	- 11,2
Basisszenario (Ø2031-2040)	- 22,8	- 20,0	- 15,7	- 9,3	- 4,1	- 1,8	+ 1,9	+ 1,0	- 1,2	- 7,2	- 14,9	- 20,7	- 9,5

Niederschlag [mm]



Niederschlag [mm]	Jan	Feb	Mar	Apr	May	Jun	Jul	Aug	Sep	Oct	Nov	Dec	Jahr
Referenz (Ø1991-2000)	65,9	49,0	81,9	80,9	125,0	140,8	184,7	173,1	131,7	103,9	120,2	75,3	1332,5
Basisszenario (Ø2031-2040)	64,0	62,1	82,5	108,3	112,4	147,0	185,3	187,7	110,0	79,9	77,9	58,1	1275,1

Q: Franziska Strauss, Herbert Formayer, Veronika Asamer, Erwin Schmid, 2010; Climate change data for Austria and the period 2008-2040 with one day and km2 resolution.

Ergebnisdarstellung: Dietmar Weinberger und Franz Sinabell, WIFO, www.wifo.ac.at.

Hinweise: Hervorgegangen aus dem Projekt "Werkzeuge für Modelle einer nachhaltigen Wirtschaft", im Rahmen der Programme proVISION und PFEIL10, finanziert vom Bundesministerium für Land- und Forstwirtschaft, Umwelt und Wasserwirtschaft.

Nähere Informationen: www.landnutzung.at

Referenz (Ø1991-2000): Klimabedingungen in der Periode 1991 bis 2000

Basisszenario (Ø2031-2040): Mittlerer Temperaturanstieg und gleichbleibende Niederschlagsverteilung