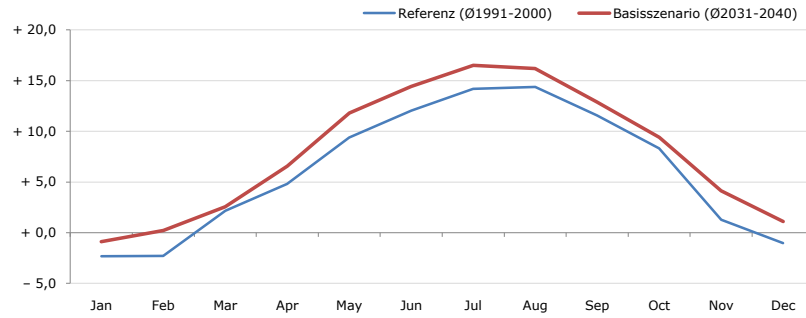


Gemeindename:
 Gemeindegennzahl
 Bezirk
 Bundesland
 Anzahl der Klimacluster

Zöblen
 70837
 Reutte
 Tirol
 3

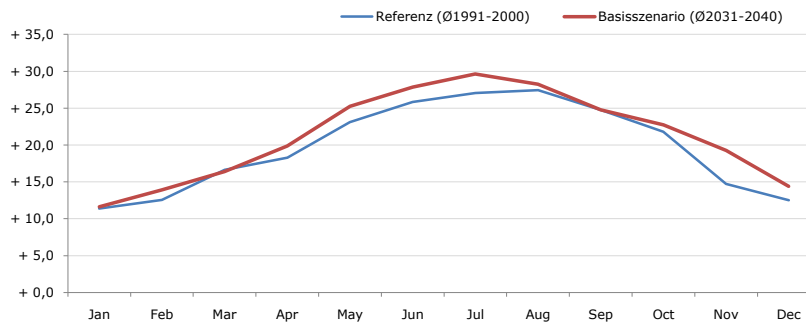


Durchschnittstemperatur [°C]



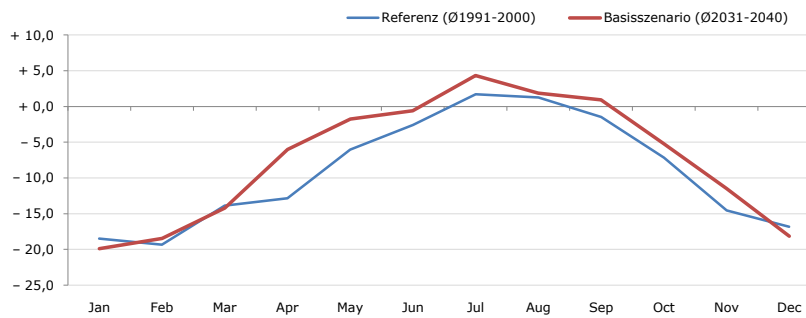
Average temperature [°C]	Jan	Feb	Mar	Apr	May	Jun	Jul	Aug	Sep	Oct	Nov	Dec	Jahr
Referenz (Ø1991-2000)	- 2,3	- 2,3	+ 2,2	+ 4,8	+ 9,4	+ 12,0	+ 14,2	+ 14,4	+ 11,6	+ 8,3	+ 1,3	- 1,0	+ 6,1
Basisszenario (Ø2031-2040)	- 0,9	+ 0,2	+ 2,6	+ 6,6	+ 11,8	+ 14,4	+ 16,5	+ 16,2	+ 12,9	+ 9,4	+ 4,1	+ 1,1	+ 8,0

Maximum Temperatur [°C]



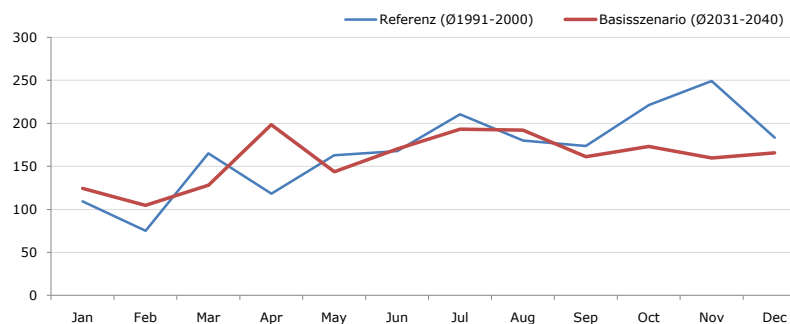
Maximum Temperatur [°C]	Jan	Feb	Mar	Apr	May	Jun	Jul	Aug	Sep	Oct	Nov	Dec	Jahr
Referenz (Ø1991-2000)	+ 11,4	+ 12,6	+ 16,6	+ 18,3	+ 23,1	+ 25,9	+ 27,0	+ 27,4	+ 24,8	+ 21,8	+ 14,7	+ 12,5	+ 19,7
Basisszenario (Ø2031-2040)	+ 11,6	+ 13,9	+ 16,4	+ 19,9	+ 25,3	+ 27,9	+ 29,6	+ 28,3	+ 24,8	+ 22,8	+ 19,3	+ 14,4	+ 21,2

Minimum Temperatur [°C]



Minimum Temperatur [°C]	Jan	Feb	Mar	Apr	May	Jun	Jul	Aug	Sep	Oct	Nov	Dec	Jahr
Referenz (Ø1991-2000)	- 18,5	- 19,3	- 13,9	- 12,9	- 6,0	- 2,6	+ 1,7	+ 1,3	- 1,5	- 7,2	- 14,5	- 16,9	- 9,1
Basisszenario (Ø2031-2040)	- 19,9	- 18,5	- 14,2	- 6,0	- 1,7	- 0,6	+ 4,3	+ 1,9	+ 0,9	- 5,2	- 11,5	- 18,2	- 7,3

Niederschlag [mm]



Niederschlag [mm]	Jan	Feb	Mar	Apr	May	Jun	Jul	Aug	Sep	Oct	Nov	Dec	Jahr
Referenz (Ø1991-2000)	109,5	75,3	165,3	118,2	162,9	167,8	210,7	180,2	173,8	221,2	249,3	183,6	2017,6
Basisszenario (Ø2031-2040)	124,5	104,6	128,2	198,6	143,9	170,2	193,3	192,0	161,2	173,2	159,8	165,8	1915,1

Q: Franziska Strauss, Herbert Formayer, Veronika Asamer, Erwin Schmid, 2010; Climate change data for Austria and the period 2008-2040 with one day and km2 resolution.

Ergebnisdarstellung: Dietmar Weinberger und Franz Sinabell, WIFO, www.wifo.ac.at.

Hinweise: Hervorgegangen aus dem Projekt "Werkzeuge für Modelle einer nachhaltigen Wirtschaft", im Rahmen der Programme proVISION und PFEIL10, finanziert vom Bundesministerium für Land- und Forstwirtschaft, Umwelt und Wasserwirtschaft.

Nähere Informationen: www.landnutzung.at

Referenz (Ø1991-2000): Klimabedingungen in der Periode 1991 bis 2000

Basisszenario (Ø2031-2040): Mittlerer Temperaturanstieg und gleichbleibende Niederschlagsverteilung