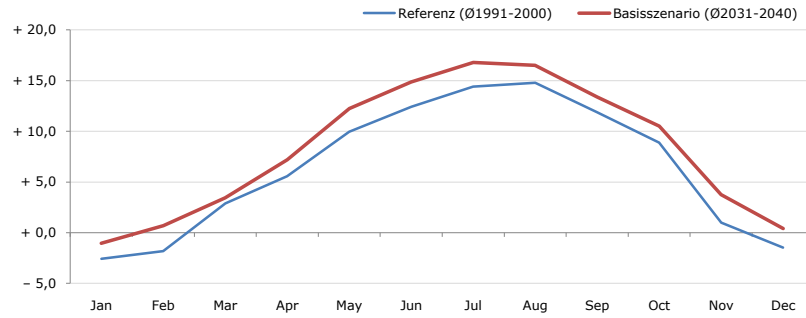


Gemeindename:
 Gemeindegennzahl
 Bezirk
 Bundesland
 Anzahl der Klimacluster

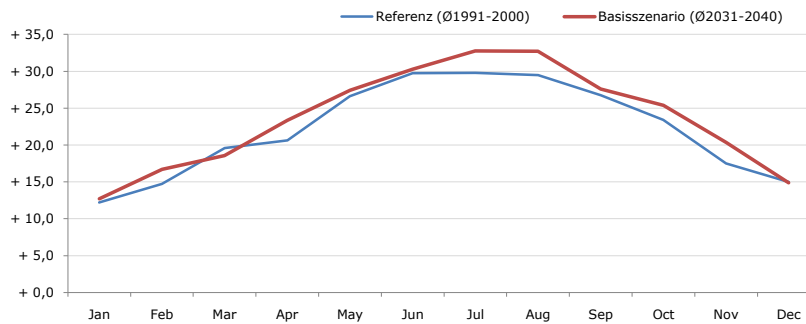
Vils
 70833
 Reutte
 Tirol
 4

Durchschnittstemperatur [°C]



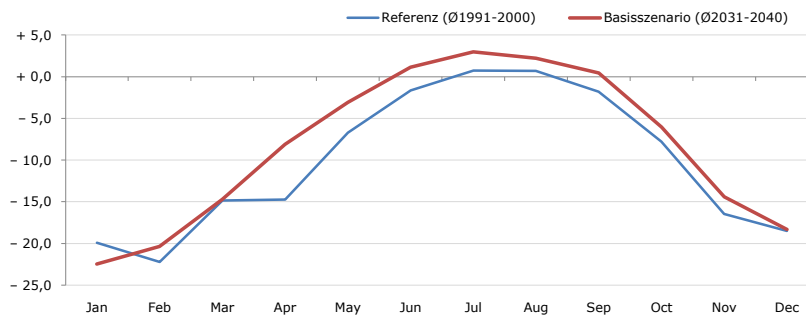
| Average temperature [°C] | Jan | Feb | Mar | Apr | May | Jun | Jul | Aug | Sep | Oct | Nov | Dec | Jahr |
|----------------------------|-------|-------|-------|-------|--------|--------|--------|--------|--------|--------|-------|-------|-------|
| Referenz (Ø1991-2000) | - 2,6 | - 1,8 | + 2,9 | + 5,6 | + 9,9 | + 12,4 | + 14,4 | + 14,8 | + 11,9 | + 8,9 | + 1,0 | - 1,5 | + 6,4 |
| Basisszenario (Ø2031-2040) | - 1,0 | + 0,7 | + 3,4 | + 7,2 | + 12,2 | + 14,9 | + 16,8 | + 16,5 | + 13,4 | + 10,5 | + 3,8 | + 0,4 | + 8,3 |

Maximum Temperatur [°C]



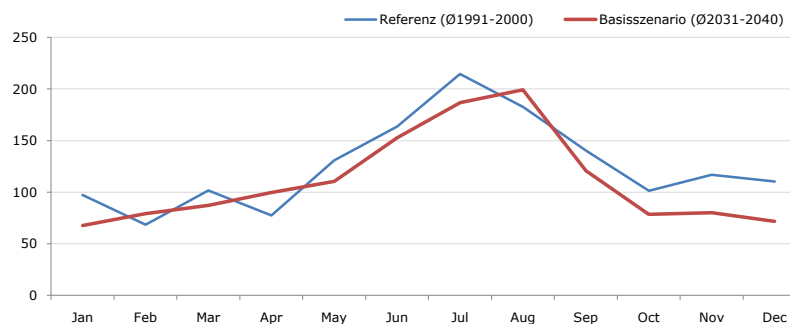
| Maximum Temperatur [°C] | Jan | Feb | Mar | Apr | May | Jun | Jul | Aug | Sep | Oct | Nov | Dec | Jahr |
|----------------------------|--------|--------|--------|--------|--------|--------|--------|--------|--------|--------|--------|--------|--------|
| Referenz (Ø1991-2000) | + 12,2 | + 14,7 | + 19,6 | + 20,6 | + 26,6 | + 29,8 | + 29,8 | + 29,5 | + 26,8 | + 23,4 | + 17,5 | + 15,0 | + 22,2 |
| Basisszenario (Ø2031-2040) | + 12,7 | + 16,7 | + 18,6 | + 23,3 | + 27,4 | + 30,3 | + 32,7 | + 32,7 | + 27,6 | + 25,4 | + 20,3 | + 14,9 | + 23,6 |

Minimum Temperatur [°C]



| Minimum Temperatur [°C] | Jan | Feb | Mar | Apr | May | Jun | Jul | Aug | Sep | Oct | Nov | Dec | Jahr |
|----------------------------|--------|--------|--------|--------|-------|-------|-------|-------|-------|-------|--------|--------|--------|
| Referenz (Ø1991-2000) | - 19,9 | - 22,2 | - 14,8 | - 14,7 | - 6,7 | - 1,6 | + 0,7 | + 0,7 | - 1,8 | - 7,8 | - 16,5 | - 18,5 | - 10,2 |
| Basisszenario (Ø2031-2040) | - 22,5 | - 20,4 | - 14,7 | - 8,1 | - 3,1 | + 1,1 | + 3,0 | + 2,2 | + 0,5 | - 6,0 | - 14,4 | - 18,3 | - 8,3 |

Niederschlag [mm]



| Niederschlag [mm] | Jan | Feb | Mar | Apr | May | Jun | Jul | Aug | Sep | Oct | Nov | Dec | Jahr |
|----------------------------|------|------|-------|------|-------|-------|-------|-------|-------|-------|-------|-------|--------|
| Referenz (Ø1991-2000) | 97,4 | 68,4 | 101,7 | 77,4 | 130,8 | 163,5 | 214,4 | 182,5 | 140,3 | 101,3 | 116,7 | 110,3 | 1504,7 |
| Basisszenario (Ø2031-2040) | 67,9 | 79,3 | 87,2 | 99,6 | 110,6 | 152,6 | 186,8 | 199,3 | 120,7 | 78,6 | 80,1 | 71,8 | 1334,4 |

Q: Franziska Strauss, Herbert Formayer, Veronika Asamer, Erwin Schmid, 2010; Climate change data for Austria and the period 2008-2040 with one day and km2 resolution.

Ergebnisdarstellung: Dietmar Weinberger und Franz Sinabell, WIFO, www.wifo.ac.at.

Hinweise: Hervorgegangen aus dem Projekt "Werkzeuge für Modelle einer nachhaltigen Wirtschaft", im Rahmen der Programme proVISION und PFEIL10, finanziert vom Bundesministerium für Land- und Forstwirtschaft, Umwelt und Wasserwirtschaft.

Nähere Informationen: www.landnutzung.at

Referenz (Ø1991-2000): Klimabedingungen in der Periode 1991 bis 2000

Basisszenario (Ø2031-2040): Mittlerer Temperaturanstieg und gleichbleibende Niederschlagsverteilung