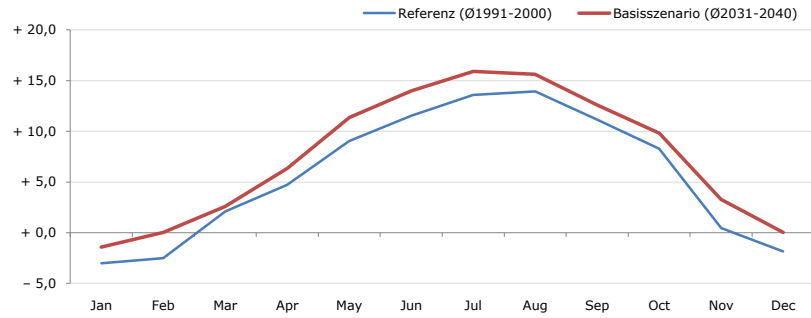


Gemeindename:
70821
Bezirk
Bundesland
Anzahl der Klimacluster

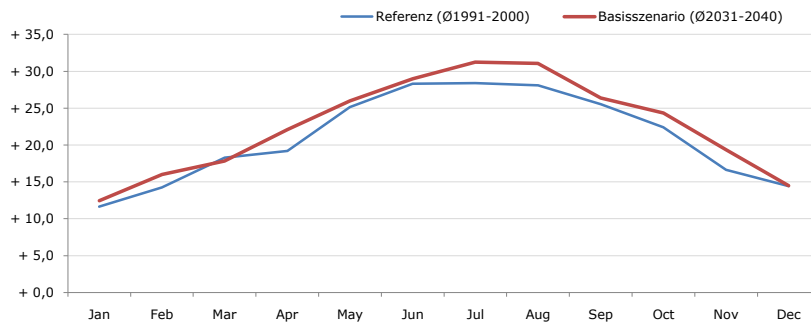
Lermoos
70821
Reutte
Tirol
5

Durchschnittstemperatur [°C]



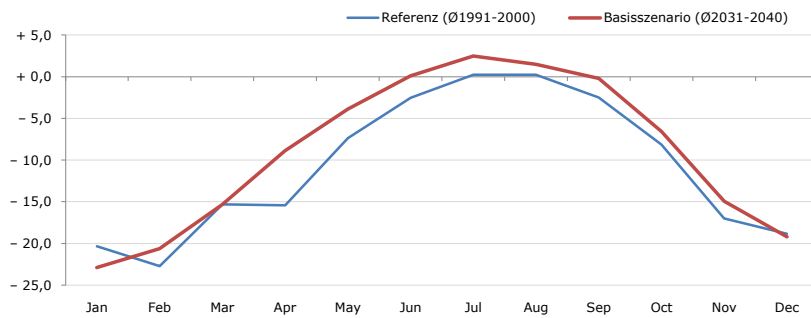
Average temperature [°C]	Jan	Feb	Mar	Apr	May	Jun	Jul	Aug	Sep	Oct	Nov	Dec	Jahr
Referenz (Ø1991-2000)	- 3,0	- 2,5	+ 2,1	+ 4,7	+ 9,0	+ 11,5	+ 13,6	+ 13,9	+ 11,1	+ 8,3	+ 0,5	- 1,8	+ 5,7
Basisszenario (Ø2031-2040)	- 1,4	+ 0,0	+ 2,6	+ 6,3	+ 11,4	+ 14,0	+ 15,9	+ 15,6	+ 12,6	+ 9,8	+ 3,3	+ 0,0	+ 7,6

Maximum Temperatur [°C]



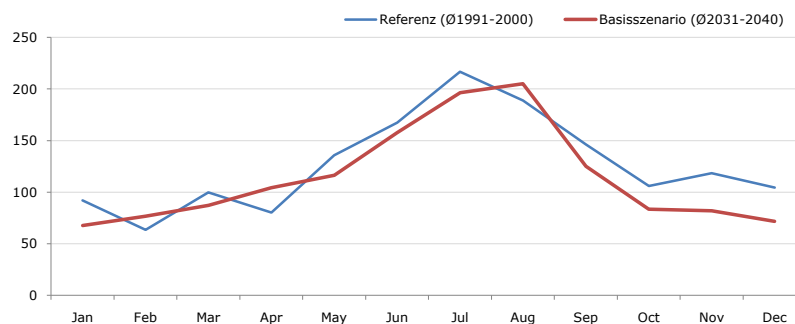
Maximum Temperatur [°C]	Jan	Feb	Mar	Apr	May	Jun	Jul	Aug	Sep	Oct	Nov	Dec	Jahr
Referenz (Ø1991-2000)	+ 11,7	+ 14,3	+ 18,3	+ 19,2	+ 25,1	+ 28,3	+ 28,4	+ 28,1	+ 25,5	+ 22,4	+ 16,7	+ 14,4	+ 21,1
Basisszenario (Ø2031-2040)	+ 12,5	+ 16,0	+ 17,8	+ 22,1	+ 26,0	+ 29,0	+ 31,2	+ 31,1	+ 26,4	+ 24,3	+ 19,4	+ 14,5	+ 22,6

Minimum Temperatur [°C]



Minimum Temperatur [°C]	Jan	Feb	Mar	Apr	May	Jun	Jul	Aug	Sep	Oct	Nov	Dec	Jahr
Referenz (Ø1991-2000)	- 20,3	- 22,7	- 15,3	- 15,4	- 7,4	- 2,5	+ 0,2	+ 0,2	- 2,5	- 8,2	- 17,0	- 18,8	- 10,7
Basisszenario (Ø2031-2040)	- 22,9	- 20,6	- 15,3	- 8,9	- 3,9	+ 0,1	+ 2,5	+ 1,5	- 0,2	- 6,6	- 14,9	- 19,2	- 9,0

Niederschlag [mm]



Niederschlag [mm]	Jan	Feb	Mar	Apr	May	Jun	Jul	Aug	Sep	Oct	Nov	Dec	Jahr
Referenz (Ø1991-2000)	92,0	63,6	99,9	80,3	135,7	167,5	216,6	188,9	146,4	106,1	118,4	104,4	1519,9
Basisszenario (Ø2031-2040)	67,6	76,8	87,3	104,2	116,3	157,7	196,3	205,0	125,1	83,5	82,0	71,7	1373,6

Q: Franziska Strauss, Herbert Formayer, Veronika Asamer, Erwin Schmid, 2010; Climate change data for Austria and the period 2008-2040 with one day and km2 resolution.

Ergebnisdarstellung: Dietmar Weinberger und Franz Sinabell, WIFO, www.wifo.ac.at.

Hinweise: Hervorgegangen aus dem Projekt "Werkzeuge für Modelle einer nachhaltigen Wirtschaft", im Rahmen der Programme proVISION und PFEIL10, finanziert vom Bundesministerium für Land- und Forstwirtschaft, Umwelt und Wasserwirtschaft.

Nähere Informationen: www.landnutzung.at

Referenz (Ø1991-2000): Klimabedingungen in der Periode 1991 bis 2000

Basisszenario (Ø2031-2040): Mittlerer Temperaturanstieg und gleichbleibende Niederschlagsverteilung