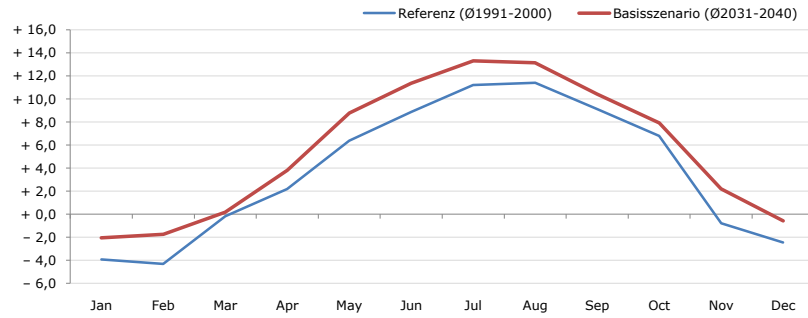


Gemeindename:
 Gemeindegennzahl
 Bezirk
 Bundesland
 Anzahl der Klimacluster

Gramais
 70812
 Reutte
 Tirol
 6

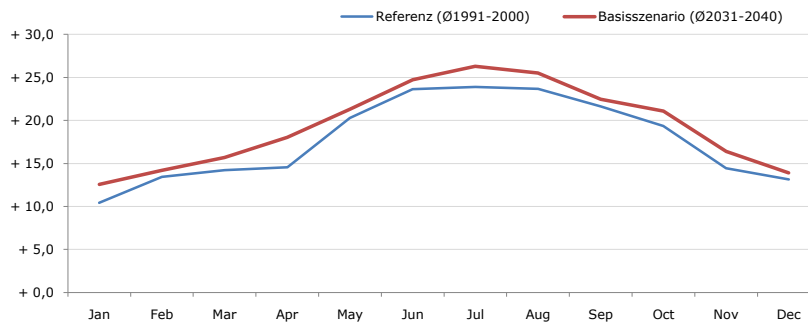


Durchschnittstemperatur [°C]



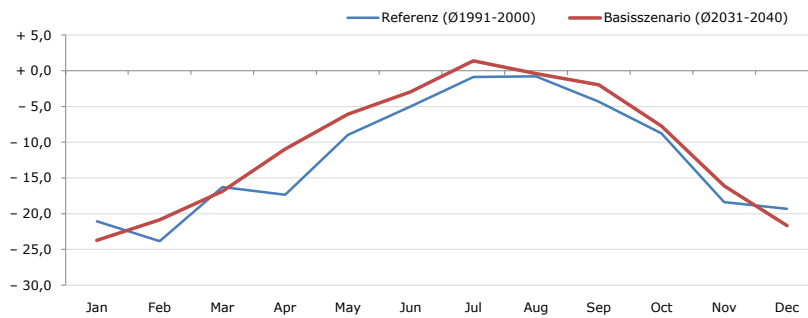
Average temperature [°C]	Jan	Feb	Mar	Apr	May	Jun	Jul	Aug	Sep	Oct	Nov	Dec	Jahr
Referenz (Ø1991-2000)	- 3,9	- 4,3	- 0,2	+ 2,2	+ 6,4	+ 8,9	+ 11,2	+ 11,4	+ 9,1	+ 6,8	- 0,8	- 2,4	+ 3,8
Basisszenario (Ø2031-2040)	- 2,0	- 1,7	+ 0,2	+ 3,8	+ 8,8	+ 11,4	+ 13,3	+ 13,1	+ 10,4	+ 7,9	+ 2,2	- 0,6	+ 5,6

Maximum Temperatur [°C]



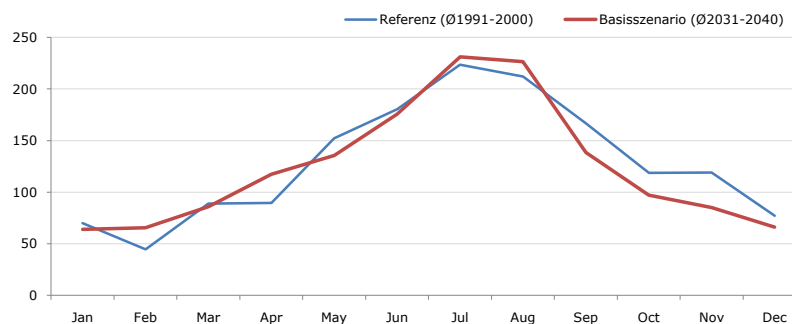
Maximum Temperatur [°C]	Jan	Feb	Mar	Apr	May	Jun	Jul	Aug	Sep	Oct	Nov	Dec	Jahr
Referenz (Ø1991-2000)	+ 10,4	+ 13,4	+ 14,2	+ 14,6	+ 20,3	+ 23,6	+ 23,9	+ 23,7	+ 21,6	+ 19,4	+ 14,4	+ 13,1	+ 17,8
Basisszenario (Ø2031-2040)	+ 12,6	+ 14,2	+ 15,7	+ 18,0	+ 21,3	+ 24,7	+ 26,3	+ 25,5	+ 22,5	+ 21,1	+ 16,4	+ 13,9	+ 19,4

Minimum Temperatur [°C]



Minimum Temperatur [°C]	Jan	Feb	Mar	Apr	May	Jun	Jul	Aug	Sep	Oct	Nov	Dec	Jahr
Referenz (Ø1991-2000)	- 21,1	- 23,8	- 16,3	- 17,3	- 9,0	- 5,0	- 0,9	- 0,8	- 4,3	- 8,7	- 18,4	- 19,3	- 12,0
Basisszenario (Ø2031-2040)	- 23,7	- 20,9	- 16,9	- 11,0	- 6,1	- 2,9	+ 1,4	- 0,4	- 1,9	- 7,8	- 16,1	- 21,7	- 10,6

Niederschlag [mm]



Niederschlag [mm]	Jan	Feb	Mar	Apr	May	Jun	Jul	Aug	Sep	Oct	Nov	Dec	Jahr
Referenz (Ø1991-2000)	70,1	44,6	89,0	89,5	152,3	180,5	223,5	212,2	166,7	118,7	118,9	77,3	1543,2
Basisszenario (Ø2031-2040)	63,9	65,6	85,9	117,2	135,8	175,6	231,1	226,4	138,5	97,3	85,2	66,1	1488,6

Q: Franziska Strauss, Herbert Formayer, Veronika Asamer, Erwin Schmid, 2010; Climate change data for Austria and the period 2008-2040 with one day and km2 resolution.

Ergebnisdarstellung: Dietmar Weinberger und Franz Sinabell, WIFO, www.wifo.ac.at.

Hinweise: Hervorgegangen aus dem Projekt "Werkzeuge für Modelle einer nachhaltigen Wirtschaft", im Rahmen der Programme proVISION und PFEIL10, finanziert vom Bundesministerium für Land- und Forstwirtschaft, Umwelt und Wasserwirtschaft.

Nähere Informationen: www.landnutzung.at

Referenz (Ø1991-2000): Klimabedingungen in der Periode 1991 bis 2000

Basisszenario (Ø2031-2040): Mittlerer Temperaturanstieg und gleichbleibende Niederschlagsverteilung