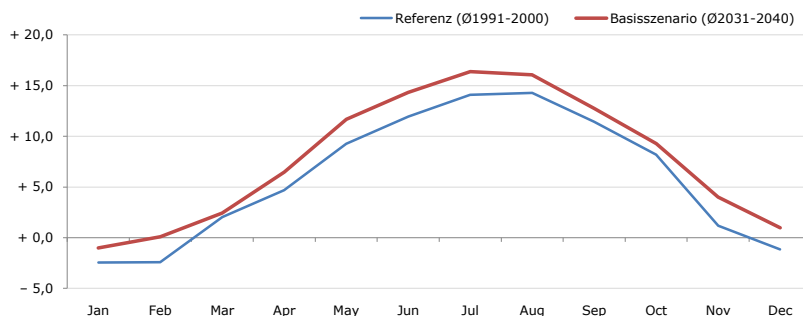


**Gemeindename:**  
 Gemeindegennzahl  
 Bezirk  
 Bundesland  
 Anzahl der Klimacluster

**Grän**  
 70811  
 Reutte  
 Tirol  
 3

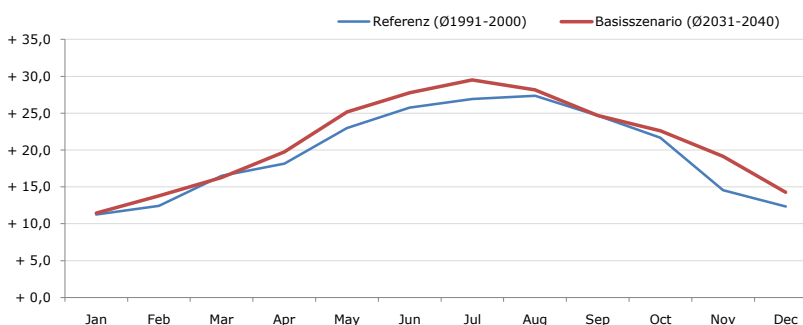


**Durchschnittstemperatur [°C]**



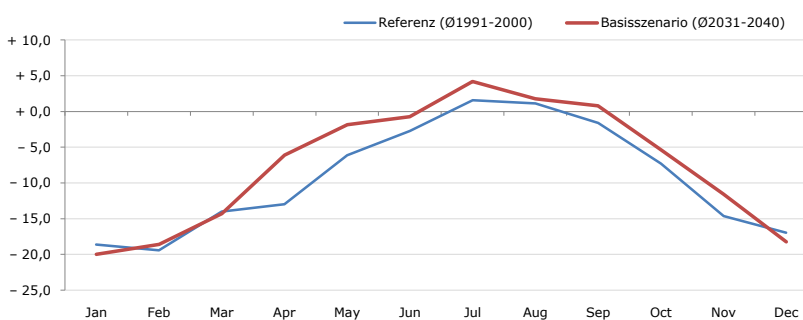
Average temperature [°C]	Jan	Feb	Mar	Apr	May	Jun	Jul	Aug	Sep	Oct	Nov	Dec	Jahr
Referenz (Ø1991-2000)	- 2,4	- 2,4	+ 2,0	+ 4,7	+ 9,3	+ 11,9	+ 14,1	+ 14,3	+ 11,4	+ 8,2	+ 1,2	- 1,2	+ 6,0
Basisszenario (Ø2031-2040)	- 1,0	+ 0,1	+ 2,4	+ 6,5	+ 11,7	+ 14,3	+ 16,4	+ 16,1	+ 12,7	+ 9,3	+ 4,0	+ 1,0	+ 7,8

**Maximum Temperatur [°C]**



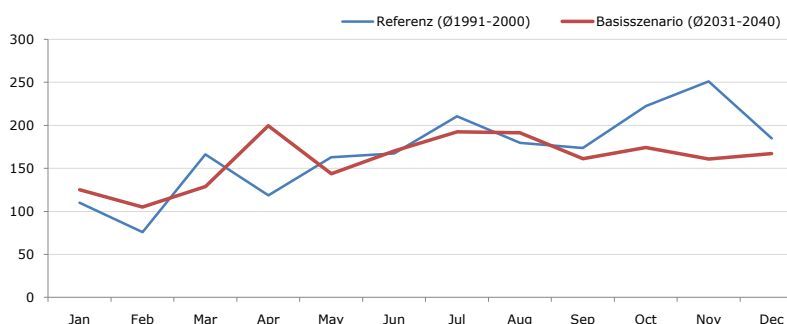
Maximum Temperatur [°C]	Jan	Feb	Mar	Apr	May	Jun	Jul	Aug	Sep	Oct	Nov	Dec	Jahr
Referenz (Ø1991-2000)	+ 11,3	+ 12,4	+ 16,5	+ 18,2	+ 23,0	+ 25,7	+ 26,9	+ 27,3	+ 24,7	+ 21,7	+ 14,6	+ 12,4	+ 19,6
Basisszenario (Ø2031-2040)	+ 11,5	+ 13,8	+ 16,2	+ 19,7	+ 25,2	+ 27,8	+ 29,5	+ 28,2	+ 24,7	+ 22,6	+ 19,1	+ 14,3	+ 21,1

**Minimum Temperatur [°C]**



Minimum Temperatur [°C]	Jan	Feb	Mar	Apr	May	Jun	Jul	Aug	Sep	Oct	Nov	Dec	Jahr
Referenz (Ø1991-2000)	- 18,6	- 19,4	- 14,0	- 13,0	- 6,1	- 2,7	+ 1,6	+ 1,1	- 1,6	- 7,3	- 14,6	- 17,0	- 9,2
Basisszenario (Ø2031-2040)	- 20,0	- 18,6	- 14,3	- 6,1	- 1,8	- 0,7	+ 4,2	+ 1,8	+ 0,8	- 5,3	- 11,6	- 18,3	- 7,4

**Niederschlag [mm]**



Niederschlag [mm]	Jan	Feb	Mar	Apr	May	Jun	Jul	Aug	Sep	Oct	Nov	Dec	Jahr
Referenz (Ø1991-2000)	110,0	75,7	166,3	118,5	163,0	167,5	210,5	179,7	173,8	222,5	251,0	185,0	2023,6
Basisszenario (Ø2031-2040)	125,3	105,1	128,8	199,6	143,9	170,1	192,7	191,5	161,4	174,1	160,8	167,1	1920,3

Q: Franziska Strauss, Herbert Formayer, Veronika Asamer, Erwin Schmid, 2010; Climate change data for Austria and the period 2008-2040 with one day and km2 resolution.

Ergebnisdarstellung: Dietmar Weinberger und Franz Sinabell, WIFO, www.wifo.ac.at.

Hinweise: Hervorgegangen aus dem Projekt "Werkzeuge für Modelle einer nachhaltigen Wirtschaft", im Rahmen der Programme proVISION und PFEIL10, finanziert vom Bundesministerium für Land- und Forstwirtschaft, Umwelt und Wasserwirtschaft.

Nähere Informationen: www.landnutzung.at

Referenz (Ø1991-2000): Klimabedingungen in der Periode 1991 bis 2000

Basisszenario (Ø2031-2040): Mittlerer Temperaturanstieg und gleichbleibende Niederschlagsverteilung