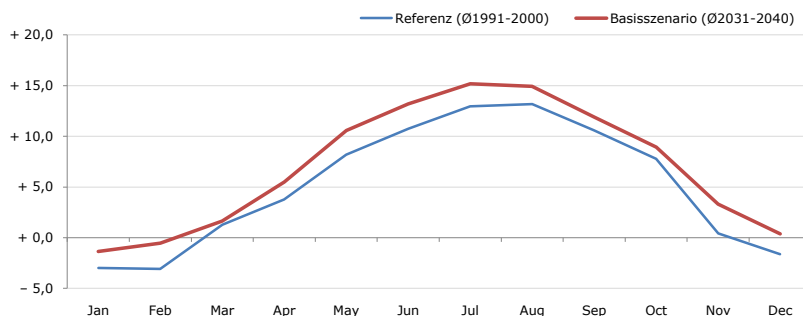


**Gemeindename:**  
70802  
Bezirk  
Bundesland  
Anzahl der Klimacluster

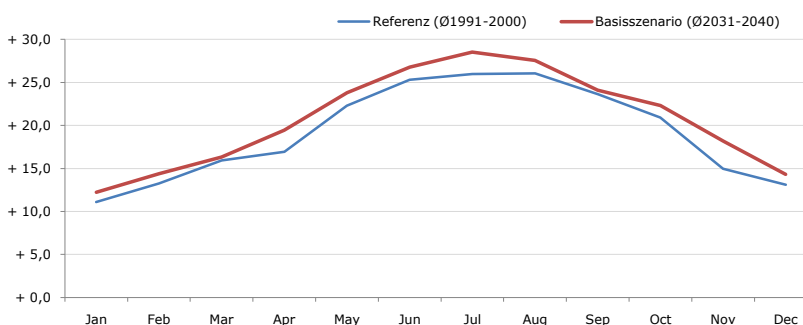
**Berwang**  
70802  
Reutte  
Tirol  
6

**Durchschnittstemperatur [°C]**



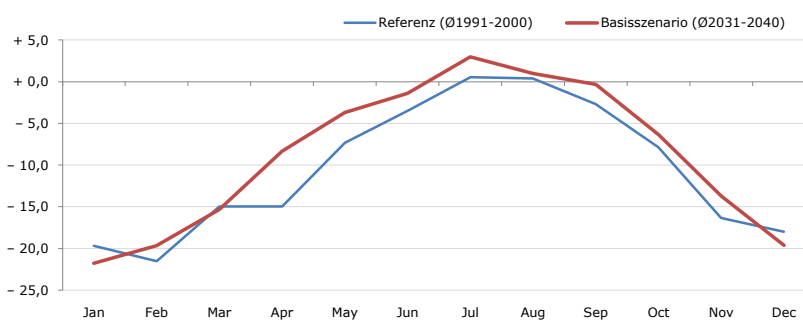
Average temperature [°C]	Jan	Feb	Mar	Apr	May	Jun	Jul	Aug	Sep	Oct	Nov	Dec	Jahr
Referenz (Ø1991-2000)	- 3,0	- 3,1	+ 1,3	+ 3,8	+ 8,2	+ 10,8	+ 13,0	+ 13,2	+ 10,6	+ 7,8	+ 0,4	- 1,6	<b>+ 5,2</b>
Basisszenario (Ø2031-2040)	- 1,3	- 0,5	+ 1,6	+ 5,5	+ 10,6	+ 13,2	+ 15,2	+ 14,9	+ 11,9	+ 8,9	+ 3,3	+ 0,4	<b>+ 7,0</b>

**Maximum Temperatur [°C]**



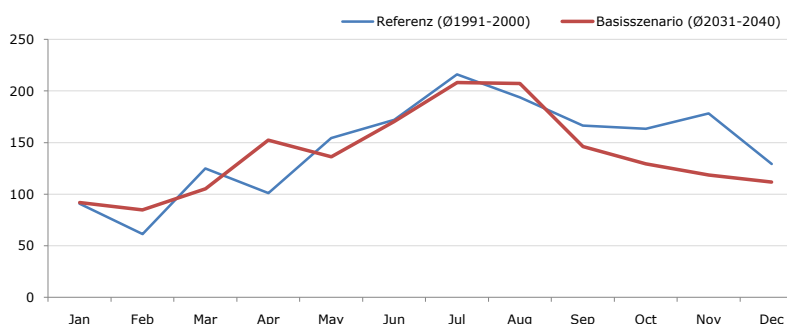
Maximum Temperatur [°C]	Jan	Feb	Mar	Apr	May	Jun	Jul	Aug	Sep	Oct	Nov	Dec	Jahr
Referenz (Ø1991-2000)	+ 11,1	+ 13,2	+ 15,9	+ 16,9	+ 22,3	+ 25,3	+ 26,0	+ 26,1	+ 23,6	+ 20,9	+ 15,0	+ 13,1	<b>+ 19,2</b>
Basisszenario (Ø2031-2040)	+ 12,2	+ 14,4	+ 16,3	+ 19,4	+ 23,8	+ 26,8	+ 28,5	+ 27,6	+ 24,1	+ 22,3	+ 18,2	+ 14,3	<b>+ 20,7</b>

**Minimum Temperatur [°C]**



Minimum Temperatur [°C]	Jan	Feb	Mar	Apr	May	Jun	Jul	Aug	Sep	Oct	Nov	Dec	Jahr
Referenz (Ø1991-2000)	- 19,7	- 21,5	- 15,0	- 15,0	- 7,3	- 3,5	+ 0,5	+ 0,4	- 2,7	- 7,9	- 16,4	- 18,0	<b>- 10,4</b>
Basisszenario (Ø2031-2040)	- 21,8	- 19,7	- 15,3	- 8,3	- 3,7	- 1,4	+ 3,0	+ 1,0	- 0,3	- 6,3	- 13,7	- 19,6	<b>- 8,8</b>

**Niederschlag [mm]**



Niederschlag [mm]	Jan	Feb	Mar	Apr	May	Jun	Jul	Aug	Sep	Oct	Nov	Dec	Jahr
Referenz (Ø1991-2000)	90,8	61,2	125,0	101,2	154,4	172,2	216,1	193,9	166,4	163,3	178,2	129,1	<b>1751,6</b>
Basisszenario (Ø2031-2040)	92,0	84,8	105,4	152,3	136,3	170,2	208,3	207,3	146,3	129,5	118,5	111,9	<b>1662,9</b>

Q: Franziska Strauss, Herbert Formayer, Veronika Asamer, Erwin Schmid, 2010; Climate change data for Austria and the period 2008-2040 with one day and km2 resolution.

Ergebnisdarstellung: Dietmar Weinberger und Franz Sinabell, WIFO, www.wifo.ac.at.

Hinweise: Hervorgegangen aus dem Projekt "Werkzeuge für Modelle einer nachhaltigen Wirtschaft", im Rahmen der Programme proVISION und PFEIL10, finanziert vom Bundesministerium für Land- und Forstwirtschaft, Umwelt und Wasserwirtschaft.

Nähere Informationen: www.landnutzung.at

Referenz (Ø1991-2000): Klimabedingungen in der Periode 1991 bis 2000

Basisszenario (Ø2031-2040): Mittlerer Temperaturanstieg und gleichbleibende Niederschlagsverteilung