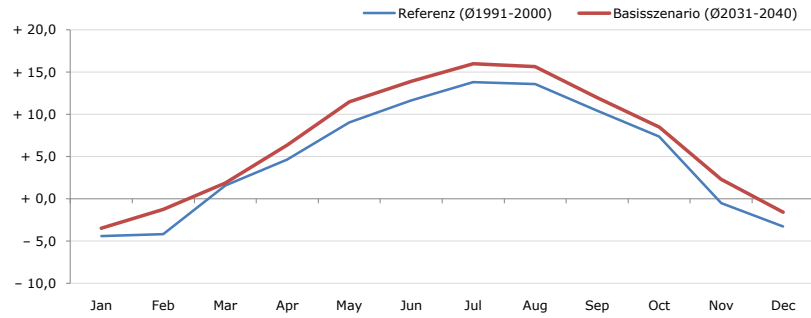


Gemeindename:
70729
Bezirk
Bundesland
Anzahl der Klimacluster

Strassen
70729
Lienz
Tirol
3

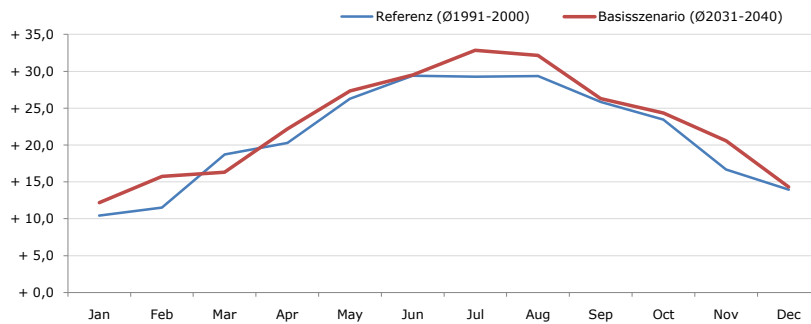


Durchschnittstemperatur [°C]



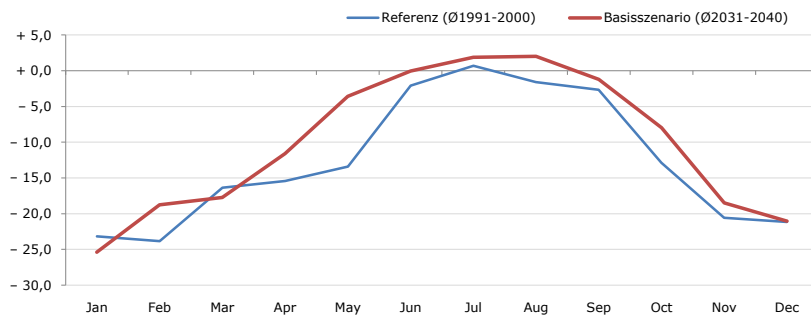
Average temperature [°C]	Jan	Feb	Mar	Apr	May	Jun	Jul	Aug	Sep	Oct	Nov	Dec	Jahr
Referenz (Ø1991-2000)	- 4,4	- 4,2	+ 1,6	+ 4,6	+ 9,0	+ 11,6	+ 13,8	+ 13,6	+ 10,4	+ 7,4	- 0,5	- 3,3	+ 5,0
Basisszenario (Ø2031-2040)	- 3,5	- 1,2	+ 1,9	+ 6,4	+ 11,5	+ 13,9	+ 16,0	+ 15,6	+ 12,0	+ 8,5	+ 2,3	- 1,6	+ 6,9

Maximum Temperatur [°C]



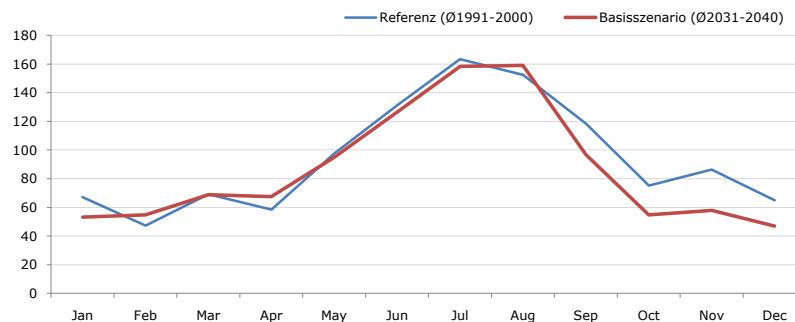
Maximum Temperatur [°C]	Jan	Feb	Mar	Apr	May	Jun	Jul	Aug	Sep	Oct	Nov	Dec	Jahr
Referenz (Ø1991-2000)	+ 10,4	+ 11,5	+ 18,7	+ 20,3	+ 26,3	+ 29,4	+ 29,3	+ 29,3	+ 25,8	+ 23,4	+ 16,7	+ 14,0	+ 21,3
Basisszenario (Ø2031-2040)	+ 12,2	+ 15,7	+ 16,3	+ 22,2	+ 27,3	+ 29,5	+ 32,9	+ 32,1	+ 26,3	+ 24,3	+ 20,6	+ 14,3	+ 22,9

Minimum Temperatur [°C]



Minimum Temperatur [°C]	Jan	Feb	Mar	Apr	May	Jun	Jul	Aug	Sep	Oct	Nov	Dec	Jahr
Referenz (Ø1991-2000)	- 23,2	- 23,9	- 16,4	- 15,4	- 13,4	- 2,1	+ 0,7	- 1,6	- 2,7	- 12,9	- 20,6	- 21,2	- 12,6
Basisszenario (Ø2031-2040)	- 25,4	- 18,8	- 17,7	- 11,6	- 3,6	- 0,0	+ 1,9	+ 2,0	- 1,2	- 8,0	- 18,5	- 21,0	- 10,1

Niederschlag [mm]



Niederschlag [mm]	Jan	Feb	Mar	Apr	May	Jun	Jul	Aug	Sep	Oct	Nov	Dec	Jahr
Referenz (Ø1991-2000)	67,1	47,2	69,1	58,5	97,6	131,2	163,3	152,4	118,6	75,1	86,3	65,0	1131,5
Basisszenario (Ø2031-2040)	53,2	54,8	68,9	67,5	95,0	126,5	158,5	159,1	96,7	54,8	58,0	47,0	1040,2

Q: Franziska Strauss, Herbert Formayer, Veronika Asamer, Erwin Schmid, 2010; Climate change data for Austria and the period 2008-2040 with one day and km2 resolution.

Ergebnisdarstellung: Dietmar Weinberger und Franz Sinabell, WIFO, www.wifo.ac.at.

Hinweise: Hervorgegangen aus dem Projekt "Werkzeuge für Modelle einer nachhaltigen Wirtschaft", im Rahmen der Programme proVISION und PFEIL10, finanziert vom Bundesministerium für Land- und Forstwirtschaft, Umwelt und Wasserwirtschaft.

Nähere Informationen: www.landnutzung.at

Referenz (Ø1991-2000): Klimabedingungen in der Periode 1991 bis 2000

Basisszenario (Ø2031-2040): Mittlerer Temperaturanstieg und gleichbleibende Niederschlagsverteilung