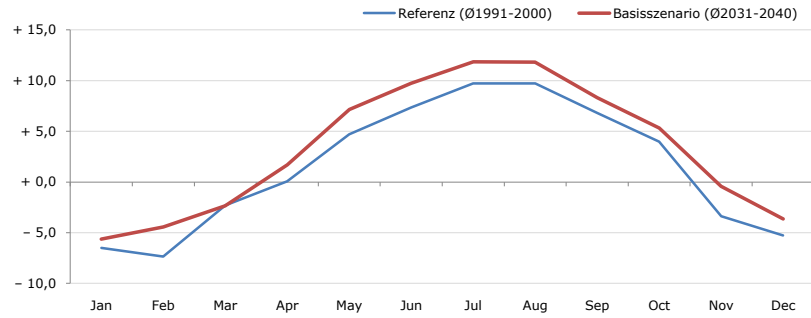


Gemeindename:
 Gemeindegennzahl
 Bezirk
 Bundesland
 Anzahl der Klimacluster

St. Jakob in Deferegggen
 70724
 Lienz
 Tirol
 5

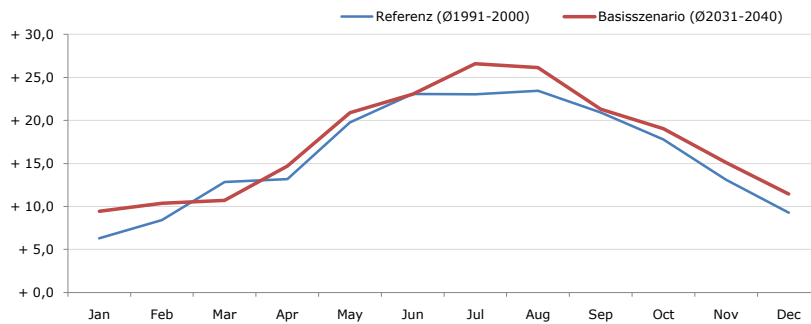


Durchschnittstemperatur [°C]



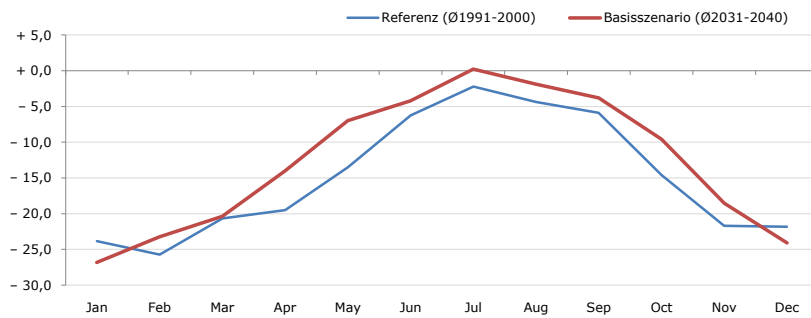
Average temperature [°C]	Jan	Feb	Mar	Apr	May	Jun	Jul	Aug	Sep	Oct	Nov	Dec	Jahr
Referenz (Ø1991-2000)	- 6,5	- 7,3	- 2,3	+ 0,1	+ 4,7	+ 7,4	+ 9,7	+ 9,7	+ 6,8	+ 4,0	- 3,4	- 5,3	+ 1,5
Basisszenario (Ø2031-2040)	- 5,6	- 4,4	- 2,3	+ 1,7	+ 7,1	+ 9,8	+ 11,9	+ 11,8	+ 8,3	+ 5,3	- 0,4	- 3,6	+ 3,3

Maximum Temperatur [°C]



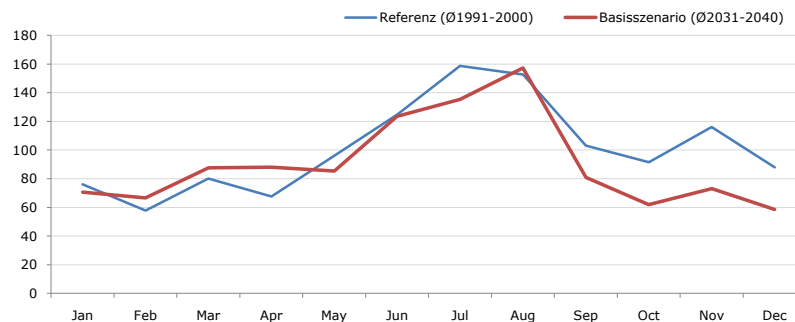
Maximum Temperatur [°C]	Jan	Feb	Mar	Apr	May	Jun	Jul	Aug	Sep	Oct	Nov	Dec	Jahr
Referenz (Ø1991-2000)	+ 6,3	+ 8,4	+ 12,8	+ 13,2	+ 19,8	+ 23,1	+ 23,0	+ 23,4	+ 20,9	+ 17,8	+ 13,1	+ 9,3	+ 16,0
Basisszenario (Ø2031-2040)	+ 9,4	+ 10,4	+ 10,7	+ 14,7	+ 20,9	+ 23,1	+ 26,6	+ 26,1	+ 21,3	+ 19,1	+ 15,1	+ 11,5	+ 17,4

Minimum Temperatur [°C]



Minimum Temperatur [°C]	Jan	Feb	Mar	Apr	May	Jun	Jul	Aug	Sep	Oct	Nov	Dec	Jahr
Referenz (Ø1991-2000)	- 23,9	- 25,7	- 20,7	- 19,5	- 13,5	- 6,2	- 2,2	- 4,3	- 5,9	- 14,6	- 21,7	- 21,8	- 14,9
Basisszenario (Ø2031-2040)	- 26,8	- 23,2	- 20,4	- 14,0	- 7,0	- 4,2	+ 0,2	- 1,9	- 3,8	- 9,6	- 18,6	- 24,1	- 12,7

Niederschlag [mm]



Niederschlag [mm]	Jan	Feb	Mar	Apr	May	Jun	Jul	Aug	Sep	Oct	Nov	Dec	Jahr
Referenz (Ø1991-2000)	76,1	57,7	80,1	67,5	96,0	124,7	158,6	152,7	103,1	91,5	116,0	87,9	1212,1
Basisszenario (Ø2031-2040)	70,6	66,5	87,6	88,1	85,4	123,5	135,4	157,2	80,8	62,0	73,1	58,6	1088,8

Q: Franziska Strauss, Herbert Formayer, Veronika Asamer, Erwin Schmid, 2010; Climate change data for Austria and the period 2008-2040 with one day and km2 resolution.

Ergebnisdarstellung: Dietmar Weinberger und Franz Sinabell, WIFO, www.wifo.ac.at.

Hinweise: Hervorgegangen aus dem Projekt "Werkzeuge für Modelle einer nachhaltigen Wirtschaft", im Rahmen der Programme proVISION und PFEIL10, finanziert vom Bundesministerium für Land- und Forstwirtschaft, Umwelt und Wasserwirtschaft.

Nähere Informationen: www.landnutzung.at

Referenz (Ø1991-2000): Klimabedingungen in der Periode 1991 bis 2000

Basisszenario (Ø2031-2040): Mittlerer Temperaturanstieg und gleichbleibende Niederschlagsverteilung