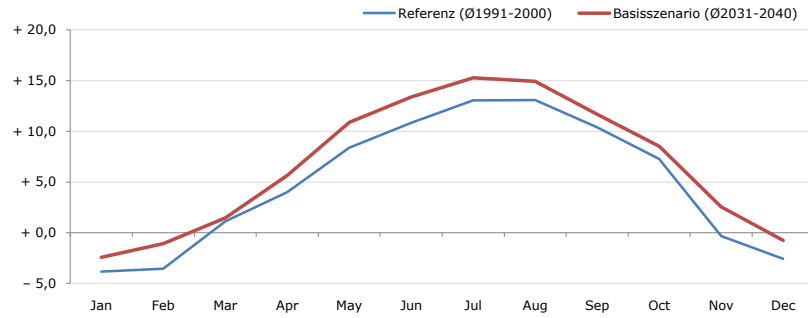


Gemeindename:
 Gemeindegennzahl
 Bezirk
 Bundesland
 Anzahl der Klimacluster

Lavant
 70714
 Lienz
 Tirol
 7

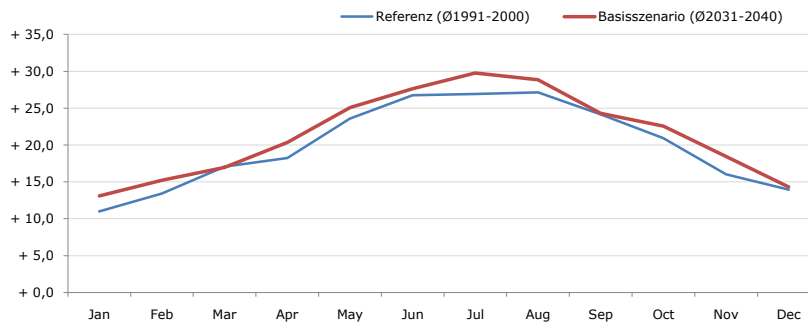


Durchschnittstemperatur [°C]



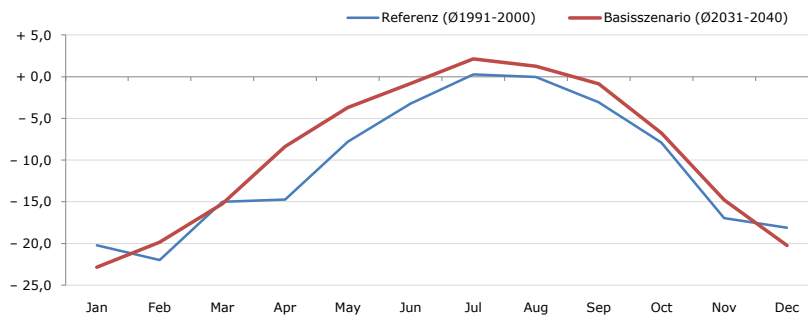
Average temperature [°C]	Jan	Feb	Mar	Apr	May	Jun	Jul	Aug	Sep	Oct	Nov	Dec	Jahr
Referenz (Ø1991-2000)	- 3,8	- 3,5	+ 1,1	+ 4,0	+ 8,4	+ 10,9	+ 13,0	+ 13,1	+ 10,4	+ 7,3	- 0,3	- 2,6	+ 4,9
Basisszenario (Ø2031-2040)	- 2,4	- 1,1	+ 1,5	+ 5,7	+ 10,9	+ 13,4	+ 15,3	+ 14,9	+ 11,7	+ 8,5	+ 2,6	- 0,7	+ 6,7

Maximum Temperatur [°C]



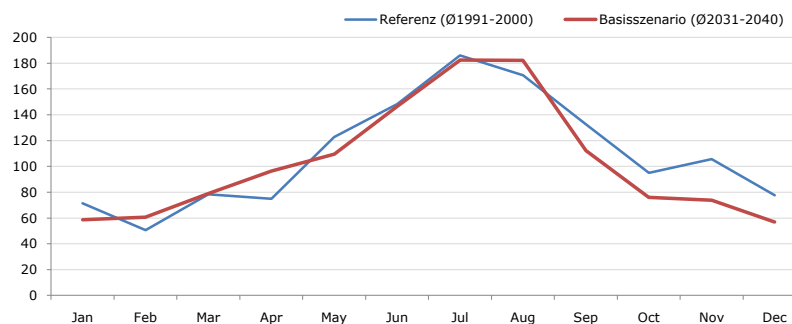
Maximum Temperatur [°C]	Jan	Feb	Mar	Apr	May	Jun	Jul	Aug	Sep	Oct	Nov	Dec	Jahr
Referenz (Ø1991-2000)	+ 11,0	+ 13,4	+ 17,1	+ 18,2	+ 23,6	+ 26,8	+ 26,9	+ 27,1	+ 24,1	+ 20,9	+ 16,0	+ 14,0	+ 20,0
Basisszenario (Ø2031-2040)	+ 13,1	+ 15,2	+ 17,0	+ 20,3	+ 25,1	+ 27,6	+ 29,8	+ 28,9	+ 24,3	+ 22,6	+ 18,5	+ 14,3	+ 21,4

Minimum Temperatur [°C]



Minimum Temperatur [°C]	Jan	Feb	Mar	Apr	May	Jun	Jul	Aug	Sep	Oct	Nov	Dec	Jahr
Referenz (Ø1991-2000)	- 20,2	- 22,0	- 15,0	- 14,7	- 7,8	- 3,2	+ 0,3	- 0,0	- 3,1	- 7,9	- 17,0	- 18,1	- 10,6
Basisszenario (Ø2031-2040)	- 22,9	- 19,9	- 15,3	- 8,4	- 3,7	- 0,8	+ 2,1	+ 1,2	- 0,9	- 6,8	- 14,8	- 20,2	- 9,1

Niederschlag [mm]



Niederschlag [mm]	Jan	Feb	Mar	Apr	May	Jun	Jul	Aug	Sep	Oct	Nov	Dec	Jahr
Referenz (Ø1991-2000)	71,3	50,7	78,5	74,9	122,9	148,4	186,1	170,7	132,6	95,0	105,6	77,5	1314,1
Basisszenario (Ø2031-2040)	58,6	60,6	78,9	96,4	109,6	146,5	182,5	182,3	112,2	75,9	73,7	56,9	1234,0

Q: Franziska Strauss, Herbert Formayer, Veronika Asamer, Erwin Schmid, 2010; Climate change data for Austria and the period 2008-2040 with one day and km2 resolution.

Ergebnisdarstellung: Dietmar Weinberger und Franz Sinabell, WIFO, www.wifo.ac.at.

Hinweise: Hervorgegangen aus dem Projekt "Werkzeuge für Modelle einer nachhaltigen Wirtschaft", im Rahmen der Programme proVISION und PFEIL10, finanziert vom Bundesministerium für Land- und Forstwirtschaft, Umwelt und Wasserwirtschaft.

Nähere Informationen: www.landnutzung.at

Referenz (Ø1991-2000): Klimabedingungen in der Periode 1991 bis 2000

Basisszenario (Ø2031-2040): Mittlerer Temperaturanstieg und gleichbleibende Niederschlagsverteilung