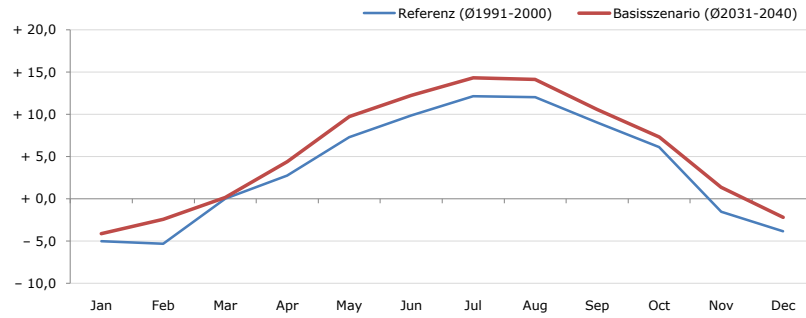


**Gemeindename:**  
 Gemeindegennzahl  
 Bezirk  
 Bundesland  
 Anzahl der Klimacluster

**Anras**  
 70704  
 Lienz  
 Tirol  
 12

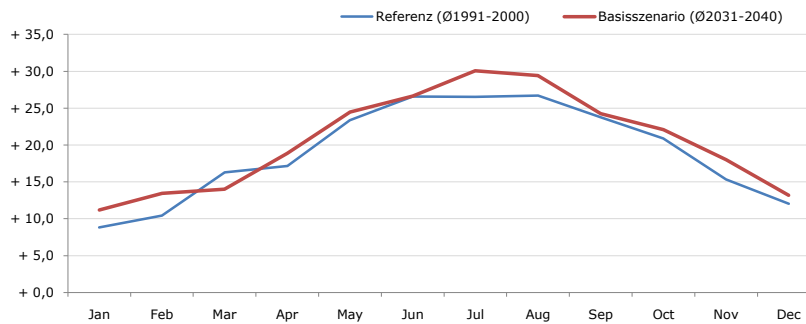


**Durchschnittstemperatur [°C]**



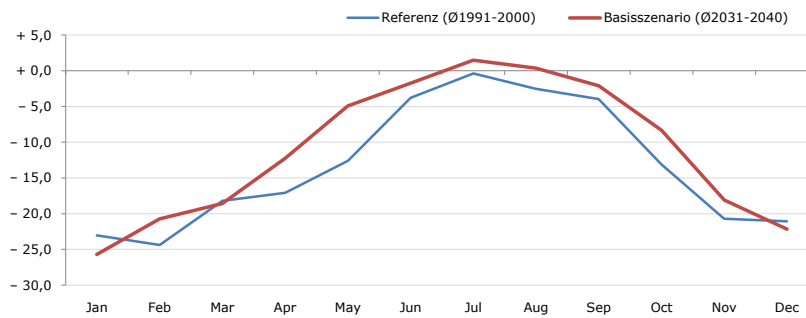
Average temperature [°C]	Jan	Feb	Mar	Apr	May	Jun	Jul	Aug	Sep	Oct	Nov	Dec	Jahr
Referenz (Ø1991-2000)	- 5,0	- 5,3	+ 0,0	+ 2,7	+ 7,3	+ 9,9	+ 12,2	+ 12,1	+ 9,1	+ 6,1	- 1,5	- 3,8	+ 3,7
Basisszenario (Ø2031-2040)	- 4,1	- 2,4	+ 0,2	+ 4,4	+ 9,7	+ 12,2	+ 14,3	+ 14,1	+ 10,6	+ 7,3	+ 1,4	- 2,2	+ 5,5

**Maximum Temperatur [°C]**



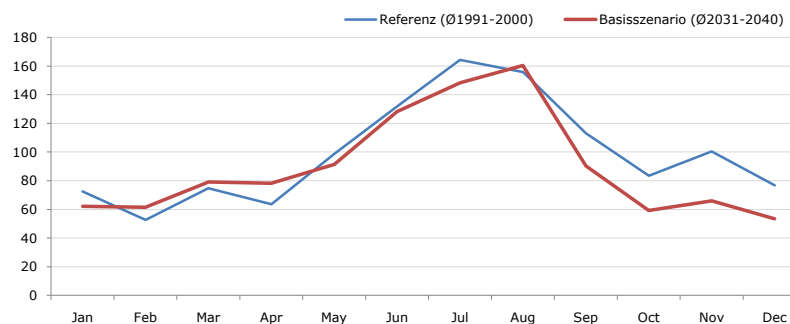
Maximum Temperatur [°C]	Jan	Feb	Mar	Apr	May	Jun	Jul	Aug	Sep	Oct	Nov	Dec	Jahr
Referenz (Ø1991-2000)	+ 8,8	+ 10,4	+ 16,3	+ 17,1	+ 23,4	+ 26,6	+ 26,5	+ 26,7	+ 23,8	+ 20,9	+ 15,3	+ 12,0	+ 19,0
Basisszenario (Ø2031-2040)	+ 11,2	+ 13,4	+ 14,0	+ 18,9	+ 24,5	+ 26,6	+ 30,1	+ 29,4	+ 24,3	+ 22,1	+ 18,0	+ 13,2	+ 20,5

**Minimum Temperatur [°C]**



Minimum Temperatur [°C]	Jan	Feb	Mar	Apr	May	Jun	Jul	Aug	Sep	Oct	Nov	Dec	Jahr
Referenz (Ø1991-2000)	- 23,0	- 24,4	- 18,2	- 17,1	- 12,6	- 3,8	- 0,4	- 2,5	- 4,0	- 13,1	- 20,7	- 21,1	- 13,3
Basisszenario (Ø2031-2040)	- 25,7	- 20,7	- 18,6	- 12,3	- 4,9	- 1,7	+ 1,5	+ 0,4	- 2,1	- 8,3	- 18,1	- 22,2	- 11,0

**Niederschlag [mm]**



Niederschlag [mm]	Jan	Feb	Mar	Apr	May	Jun	Jul	Aug	Sep	Oct	Nov	Dec	Jahr
Referenz (Ø1991-2000)	72,5	52,6	74,8	63,6	98,7	132,0	164,4	155,7	113,2	83,4	100,5	76,7	1188,2
Basisszenario (Ø2031-2040)	62,0	61,4	79,0	78,3	91,4	128,1	148,4	160,5	90,2	59,2	65,9	53,5	1078,1

Q: Franziska Strauss, Herbert Formayer, Veronika Asamer, Erwin Schmid, 2010; Climate change data for Austria and the period 2008-2040 with one day and km2 resolution.

Ergebnisdarstellung: Dietmar Weinberger und Franz Sinabell, WIFO, www.wifo.ac.at.

Hinweise: Hervorgegangen aus dem Projekt "Werkzeuge für Modelle einer nachhaltigen Wirtschaft", im Rahmen der Programme proVISION und PFEIL10, finanziert vom Bundesministerium für Land- und Forstwirtschaft, Umwelt und Wasserwirtschaft.

Nähere Informationen: www.landnutzung.at

Referenz (Ø1991-2000): Klimabedingungen in der Periode 1991 bis 2000

Basisszenario (Ø2031-2040): Mittlerer Temperaturanstieg und gleichbleibende Niederschlagsverteilung