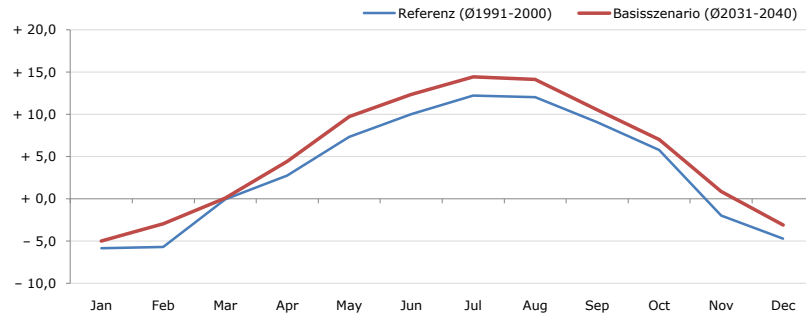


**Gemeindename:**  
 Gemeindegennzahl  
 Bezirk  
 Bundesland  
 Anzahl der Klimacluster

**Tösens**  
 70629  
 Landeck  
 Tirol  
 6

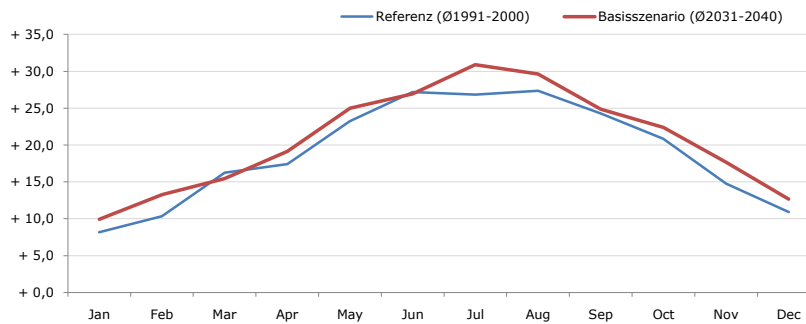


**Durchschnittstemperatur [°C]**



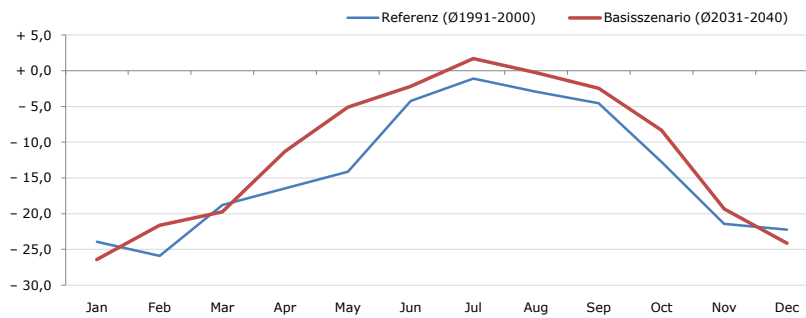
Average temperature [°C]	Jan	Feb	Mar	Apr	May	Jun	Jul	Aug	Sep	Oct	Nov	Dec	Jahr
Referenz (Ø1991-2000)	- 5,8	- 5,7	- 0,0	+ 2,7	+ 7,4	+ 10,0	+ 12,2	+ 12,1	+ 9,1	+ 5,8	- 2,0	- 4,7	+ 3,5
Basisszenario (Ø2031-2040)	- 5,0	- 2,9	+ 0,1	+ 4,5	+ 9,8	+ 12,4	+ 14,5	+ 14,1	+ 10,6	+ 7,0	+ 0,9	- 3,1	+ 5,3

**Maximum Temperatur [°C]**



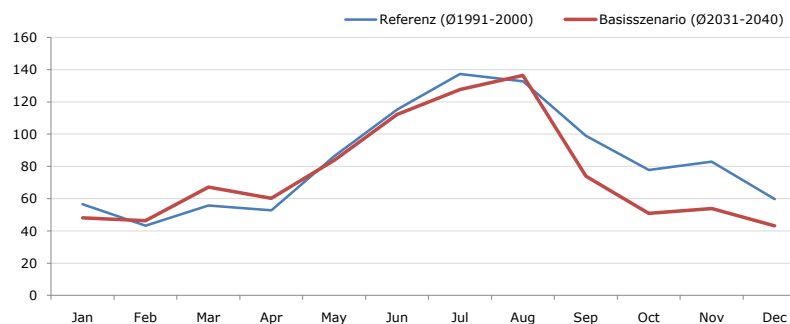
Maximum Temperatur [°C]	Jan	Feb	Mar	Apr	May	Jun	Jul	Aug	Sep	Oct	Nov	Dec	Jahr
Referenz (Ø1991-2000)	+ 8,2	+ 10,3	+ 16,2	+ 17,4	+ 23,3	+ 27,2	+ 26,8	+ 27,4	+ 24,3	+ 20,9	+ 14,8	+ 10,9	+ 19,0
Basisszenario (Ø2031-2040)	+ 9,9	+ 13,3	+ 15,4	+ 19,2	+ 25,0	+ 27,0	+ 30,9	+ 29,6	+ 24,9	+ 22,4	+ 17,7	+ 12,7	+ 20,7

**Minimum Temperatur [°C]**



Minimum Temperatur [°C]	Jan	Feb	Mar	Apr	May	Jun	Jul	Aug	Sep	Oct	Nov	Dec	Jahr
Referenz (Ø1991-2000)	- 23,9	- 25,9	- 18,8	- 16,5	- 14,1	- 4,2	- 1,1	- 2,9	- 4,5	- 12,7	- 21,5	- 22,3	- 14,0
Basisszenario (Ø2031-2040)	- 26,4	- 21,6	- 19,7	- 11,3	- 5,1	- 2,2	+ 1,7	- 0,3	- 2,5	- 8,3	- 19,3	- 24,1	- 11,5

**Niederschlag [mm]**



Niederschlag [mm]	Jan	Feb	Mar	Apr	May	Jun	Jul	Aug	Sep	Oct	Nov	Dec	Jahr
Referenz (Ø1991-2000)	56,5	43,3	55,7	52,9	86,2	115,3	137,4	132,7	99,0	77,7	82,9	59,6	999,3
Basisszenario (Ø2031-2040)	48,1	46,3	67,2	60,3	83,8	112,2	127,7	136,4	73,9	50,9	53,9	43,0	903,5

Q: Franziska Strauss, Herbert Formayer, Veronika Asamer, Erwin Schmid, 2010; Climate change data for Austria and the period 2008-2040 with one day and km2 resolution.

Ergebnisdarstellung: Dietmar Weinberger und Franz Sinabell, WIFO, www.wifo.ac.at.

Hinweise: Hervorgegangen aus dem Projekt "Werkzeuge für Modelle einer nachhaltigen Wirtschaft", im Rahmen der Programme proVISION und PFEIL10, finanziert vom Bundesministerium für Land- und Forstwirtschaft, Umwelt und Wasserwirtschaft.

Nähere Informationen: www.landnutzung.at

Referenz (Ø1991-2000): Klimabedingungen in der Periode 1991 bis 2000

Basisszenario (Ø2031-2040): Mittlerer Temperaturanstieg und gleichbleibende Niederschlagsverteilung