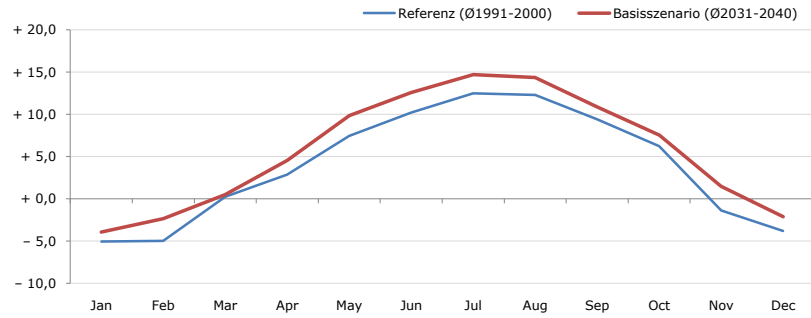


**Gemeindename:**  
 Gemeindegennzahl  
 Bezirk  
 Bundesland  
 Anzahl der Klimacluster

**Tobadill**  
 70628  
 Landeck  
 Tirol  
 6

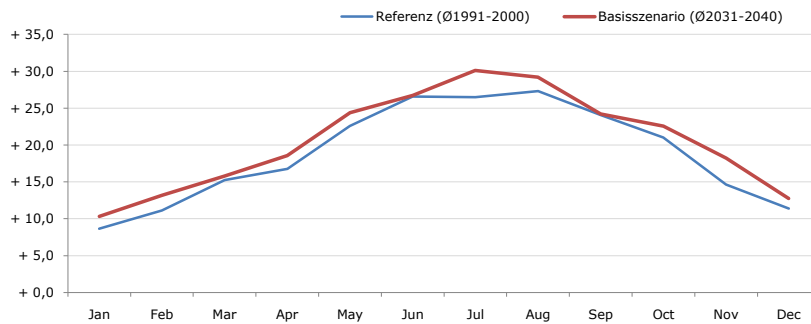


**Durchschnittstemperatur [°C]**



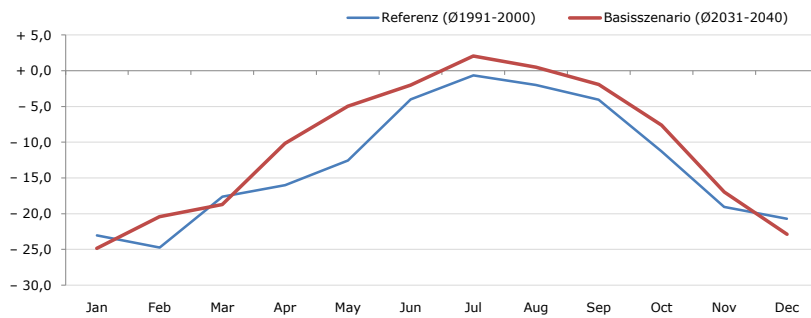
Average temperature [°C]	Jan	Feb	Mar	Apr	May	Jun	Jul	Aug	Sep	Oct	Nov	Dec	Jahr
Referenz (Ø1991-2000)	- 5,0	- 5,0	+ 0,3	+ 2,9	+ 7,5	+ 10,2	+ 12,5	+ 12,3	+ 9,4	+ 6,2	- 1,4	- 3,8	+ 3,9
Basisszenario (Ø2031-2040)	- 3,9	- 2,3	+ 0,5	+ 4,5	+ 9,9	+ 12,6	+ 14,7	+ 14,4	+ 10,9	+ 7,5	+ 1,5	- 2,1	+ 5,7

**Maximum Temperatur [°C]**



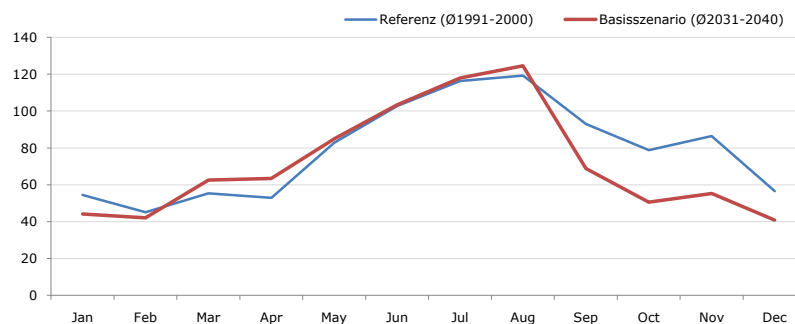
Maximum Temperatur [°C]	Jan	Feb	Mar	Apr	May	Jun	Jul	Aug	Sep	Oct	Nov	Dec	Jahr
Referenz (Ø1991-2000)	+ 8,7	+ 11,1	+ 15,2	+ 16,8	+ 22,6	+ 26,6	+ 26,5	+ 27,3	+ 24,1	+ 21,0	+ 14,6	+ 11,4	+ 18,9
Basisszenario (Ø2031-2040)	+ 10,3	+ 13,2	+ 15,8	+ 18,6	+ 24,4	+ 26,7	+ 30,1	+ 29,2	+ 24,2	+ 22,6	+ 18,2	+ 12,8	+ 20,6

**Minimum Temperatur [°C]**



Minimum Temperatur [°C]	Jan	Feb	Mar	Apr	May	Jun	Jul	Aug	Sep	Oct	Nov	Dec	Jahr
Referenz (Ø1991-2000)	- 23,0	- 24,7	- 17,6	- 16,0	- 12,6	- 4,0	- 0,6	- 2,0	- 4,1	- 11,3	- 19,1	- 20,7	- 12,9
Basisszenario (Ø2031-2040)	- 24,8	- 20,4	- 18,7	- 10,2	- 5,0	- 2,0	+ 2,1	+ 0,5	- 1,9	- 7,6	- 17,0	- 22,9	- 10,6

**Niederschlag [mm]**



Niederschlag [mm]	Jan	Feb	Mar	Apr	May	Jun	Jul	Aug	Sep	Oct	Nov	Dec	Jahr
Referenz (Ø1991-2000)	54,5	45,2	55,4	52,9	82,9	102,7	116,4	119,2	93,0	78,7	86,4	56,6	943,8
Basisszenario (Ø2031-2040)	44,2	42,0	62,6	63,5	85,0	103,4	117,9	124,6	68,8	50,6	55,3	40,8	858,6

Q: Franziska Strauss, Herbert Formayer, Veronika Asamer, Erwin Schmid, 2010; Climate change data for Austria and the period 2008-2040 with one day and km2 resolution.

Ergebnisdarstellung: Dietmar Weinberger und Franz Sinabell, WIFO, www.wifo.ac.at.

Hinweise: Hervorgegangen aus dem Projekt "Werkzeuge für Modelle einer nachhaltigen Wirtschaft", im Rahmen der Programme proVISION und PFEIL10, finanziert vom Bundesministerium für Land- und Forstwirtschaft, Umwelt und Wasserwirtschaft.

Nähere Informationen: www.landnutzung.at

Referenz (Ø1991-2000): Klimabedingungen in der Periode 1991 bis 2000

Basisszenario (Ø2031-2040): Mittlerer Temperaturanstieg und gleichbleibende Niederschlagsverteilung