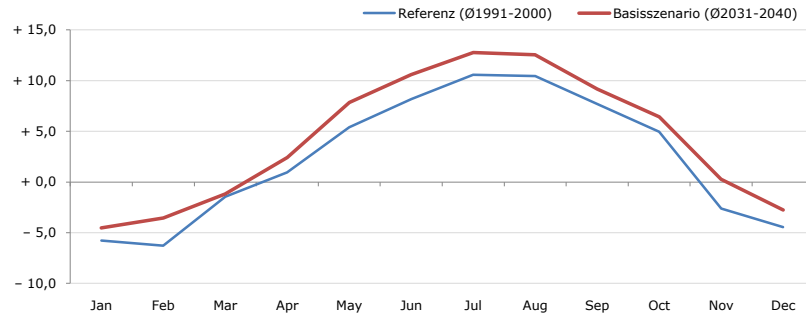


Gemeindename:
 Gemeindegennzahl
 Bezirk
 Bundesland
 Anzahl der Klimacluster

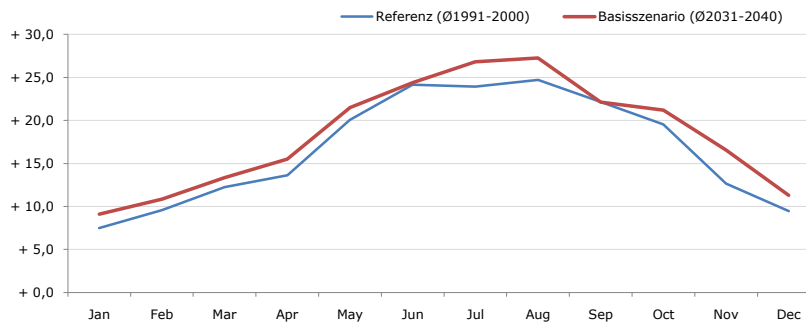
Spiss
 70625
 Landeck
 Tirol
 5

Durchschnittstemperatur [°C]



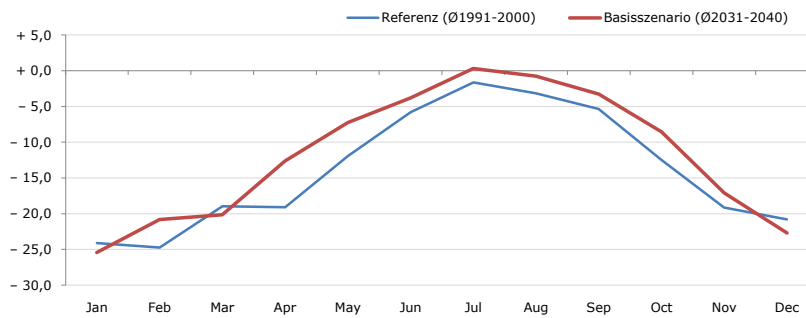
Average temperature [°C]	Jan	Feb	Mar	Apr	May	Jun	Jul	Aug	Sep	Oct	Nov	Dec	Jahr
Referenz (Ø1991-2000)	- 5,8	- 6,3	- 1,4	+ 1,0	+ 5,4	+ 8,2	+ 10,6	+ 10,5	+ 7,7	+ 5,0	- 2,6	- 4,5	+ 2,4
Basisszenario (Ø2031-2040)	- 4,5	- 3,6	- 1,2	+ 2,4	+ 7,8	+ 10,6	+ 12,8	+ 12,5	+ 9,2	+ 6,4	+ 0,3	- 2,8	+ 4,2

Maximum Temperatur [°C]



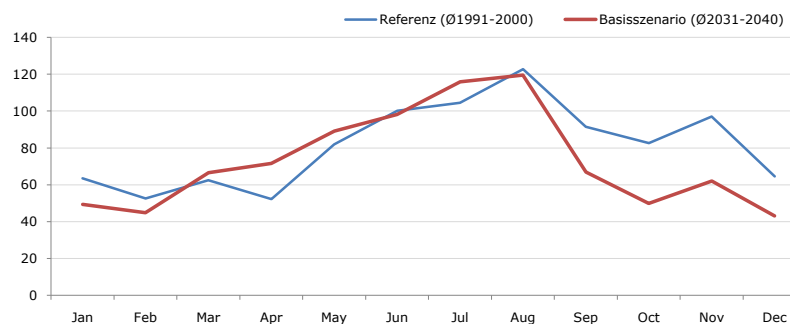
Maximum Temperatur [°C]	Jan	Feb	Mar	Apr	May	Jun	Jul	Aug	Sep	Oct	Nov	Dec	Jahr
Referenz (Ø1991-2000)	+ 7,5	+ 9,6	+ 12,3	+ 13,6	+ 20,1	+ 24,2	+ 23,9	+ 24,7	+ 22,2	+ 19,6	+ 12,6	+ 9,5	+ 16,7
Basisszenario (Ø2031-2040)	+ 9,1	+ 10,8	+ 13,4	+ 15,5	+ 21,5	+ 24,4	+ 26,8	+ 27,3	+ 22,1	+ 21,2	+ 16,6	+ 11,3	+ 18,4

Minimum Temperatur [°C]



Minimum Temperatur [°C]	Jan	Feb	Mar	Apr	May	Jun	Jul	Aug	Sep	Oct	Nov	Dec	Jahr
Referenz (Ø1991-2000)	- 24,1	- 24,7	- 18,9	- 19,1	- 11,9	- 5,8	- 1,6	- 3,1	- 5,3	- 12,5	- 19,2	- 20,8	- 13,9
Basisszenario (Ø2031-2040)	- 25,5	- 20,8	- 20,2	- 12,6	- 7,2	- 3,8	+ 0,3	- 0,7	- 3,3	- 8,6	- 17,1	- 22,7	- 11,8

Niederschlag [mm]



Niederschlag [mm]	Jan	Feb	Mar	Apr	May	Jun	Jul	Aug	Sep	Oct	Nov	Dec	Jahr
Referenz (Ø1991-2000)	63,5	52,7	62,5	52,2	82,0	100,2	104,5	122,7	91,5	82,7	97,0	64,6	976,0
Basisszenario (Ø2031-2040)	49,4	44,9	66,6	71,7	89,2	98,2	115,8	119,5	67,0	49,9	62,1	43,2	877,5

Q: Franziska Strauss, Herbert Formayer, Veronika Asamer, Erwin Schmid, 2010; Climate change data for Austria and the period 2008-2040 with one day and km2 resolution.

Ergebnisdarstellung: Dietmar Weinberger und Franz Sinabell, WIFO, www.wifo.ac.at.

Hinweise: Hervorgegangen aus dem Projekt "Werkzeuge für Modelle einer nachhaltigen Wirtschaft", im Rahmen der Programme proVISION und PFEIL10, finanziert vom Bundesministerium für Land- und Forstwirtschaft, Umwelt und Wasserwirtschaft.

Nähere Informationen: www.landnutzung.at

Referenz (Ø1991-2000): Klimabedingungen in der Periode 1991 bis 2000

Basisszenario (Ø2031-2040): Mittlerer Temperaturanstieg und gleichbleibende Niederschlagsverteilung