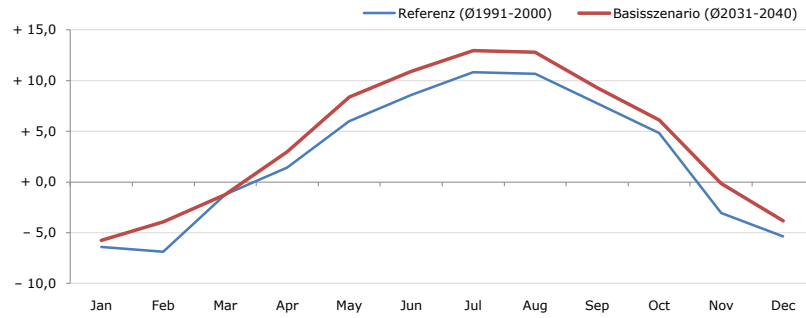


Gemeindename:
Gemeindekennzahl
Bezirk
Bundesland
Anzahl der Klimacluster

Kappl
70609
Landeck
Tirol
6

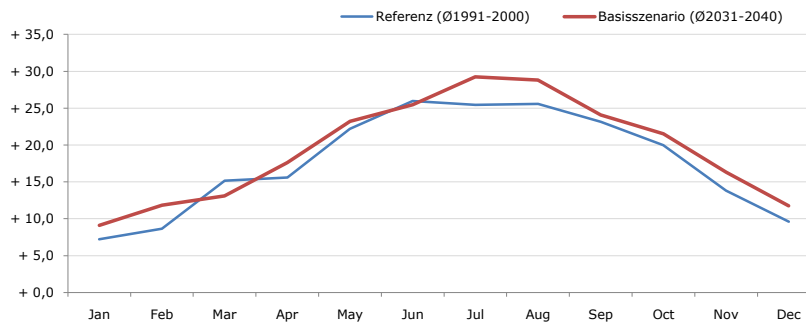


Durchschnittstemperatur [°C]



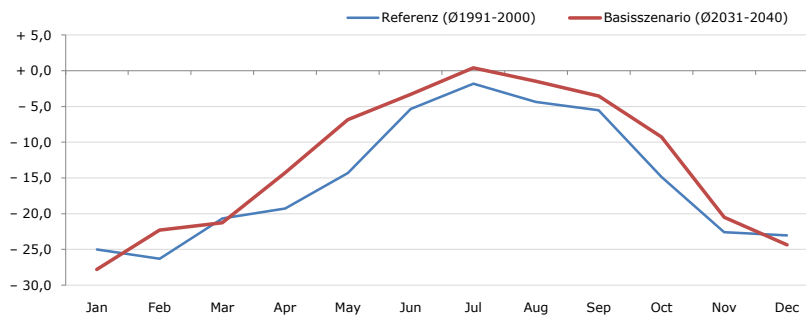
Average temperature [°C]	Jan	Feb	Mar	Apr	May	Jun	Jul	Aug	Sep	Oct	Nov	Dec	Jahr
Referenz (Ø1991-2000)	- 6,4	- 6,9	- 1,2	+ 1,4	+ 6,0	+ 8,6	+ 10,8	+ 10,7	+ 7,8	+ 4,8	- 3,0	- 5,4	+ 2,3
Basisszenario (Ø2031-2040)	- 5,8	- 3,9	- 1,3	+ 3,0	+ 8,4	+ 10,9	+ 13,0	+ 12,8	+ 9,3	+ 6,1	- 0,1	- 3,8	+ 4,1

Maximum Temperatur [°C]



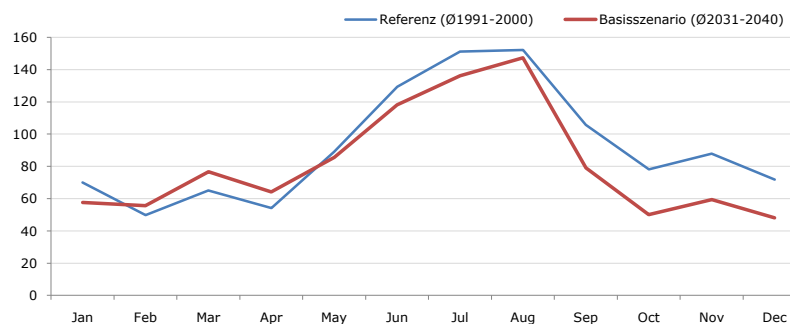
Maximum Temperatur [°C]	Jan	Feb	Mar	Apr	May	Jun	Jul	Aug	Sep	Oct	Nov	Dec	Jahr
Referenz (Ø1991-2000)	+ 7,2	+ 8,6	+ 15,2	+ 15,6	+ 22,2	+ 26,0	+ 25,4	+ 25,6	+ 23,2	+ 20,0	+ 13,8	+ 9,6	+ 17,7
Basisszenario (Ø2031-2040)	+ 9,1	+ 11,8	+ 13,1	+ 17,6	+ 23,2	+ 25,5	+ 29,2	+ 28,8	+ 24,1	+ 21,5	+ 16,3	+ 11,8	+ 19,4

Minimum Temperatur [°C]



Minimum Temperatur [°C]	Jan	Feb	Mar	Apr	May	Jun	Jul	Aug	Sep	Oct	Nov	Dec	Jahr
Referenz (Ø1991-2000)	- 25,0	- 26,3	- 20,7	- 19,3	- 14,3	- 5,4	- 1,8	- 4,4	- 5,5	- 14,8	- 22,6	- 23,0	- 15,2
Basisszenario (Ø2031-2040)	- 27,8	- 22,3	- 21,3	- 14,3	- 6,8	- 3,3	+ 0,4	- 1,5	- 3,5	- 9,3	- 20,5	- 24,4	- 12,8

Niederschlag [mm]



Niederschlag [mm]	Jan	Feb	Mar	Apr	May	Jun	Jul	Aug	Sep	Oct	Nov	Dec	Jahr
Referenz (Ø1991-2000)	69,9	49,8	65,1	54,2	89,1	129,4	151,1	152,2	105,8	78,1	87,8	71,9	1104,6
Basisszenario (Ø2031-2040)	57,7	55,6	76,6	64,3	85,7	118,1	136,3	147,2	79,0	50,1	59,5	48,2	978,1

Q: Franziska Strauss, Herbert Formayer, Veronika Asamer, Erwin Schmid, 2010; Climate change data for Austria and the period 2008-2040 with one day and km2 resolution.

Ergebnisdarstellung: Dietmar Weinberger und Franz Sinabell, WIFO, www.wifo.ac.at.

Hinweise: Hervorgegangen aus dem Projekt "Werkzeuge für Modelle einer nachhaltigen Wirtschaft", im Rahmen der Programme proVISION und PFEIL10, finanziert vom Bundesministerium für Land- und Forstwirtschaft, Umwelt und Wasserwirtschaft.

Nähere Informationen: www.landnutzung.at

Referenz (Ø1991-2000): Klimabedingungen in der Periode 1991 bis 2000

Basisszenario (Ø2031-2040): Mittlerer Temperaturanstieg und gleichbleibende Niederschlagsverteilung