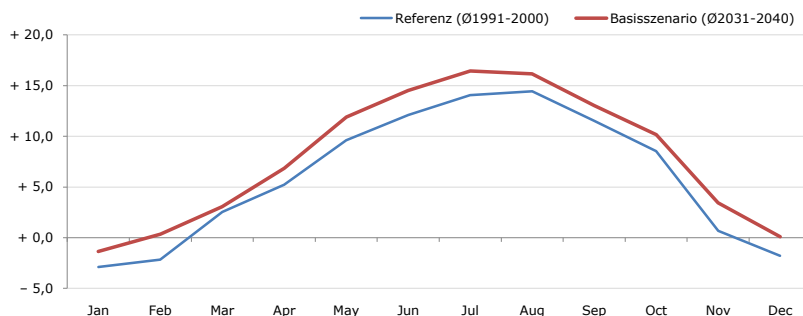


**Gemeindename:**  
 Gemeindegennzahl  
 Bezirk  
 Bundesland  
 Anzahl der Klimacluster

**Wildschönau**  
 70530  
 Kufstein  
 Tirol  
 5

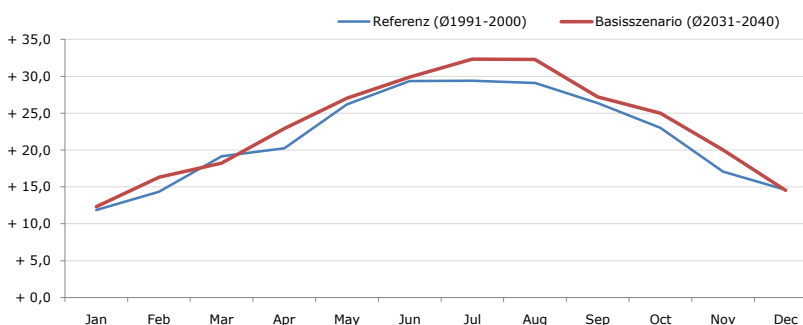


**Durchschnittstemperatur [°C]**



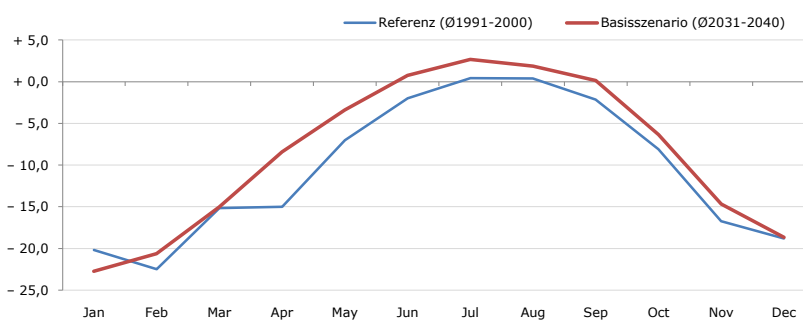
| Average temperature [°C]   | Jan   | Feb   | Mar   | Apr   | May    | Jun    | Jul    | Aug    | Sep    | Oct    | Nov   | Dec   | Jahr  |
|----------------------------|-------|-------|-------|-------|--------|--------|--------|--------|--------|--------|-------|-------|-------|
| Referenz (Ø1991-2000)      | - 2,9 | - 2,2 | + 2,6 | + 5,2 | + 9,6  | + 12,1 | + 14,1 | + 14,5 | + 11,5 | + 8,5  | + 0,7 | - 1,8 | + 6,0 |
| Basisszenario (Ø2031-2040) | - 1,4 | + 0,4 | + 3,1 | + 6,9 | + 11,9 | + 14,5 | + 16,4 | + 16,2 | + 13,0 | + 10,2 | + 3,5 | + 0,1 | + 7,9 |

**Maximum Temperatur [°C]**



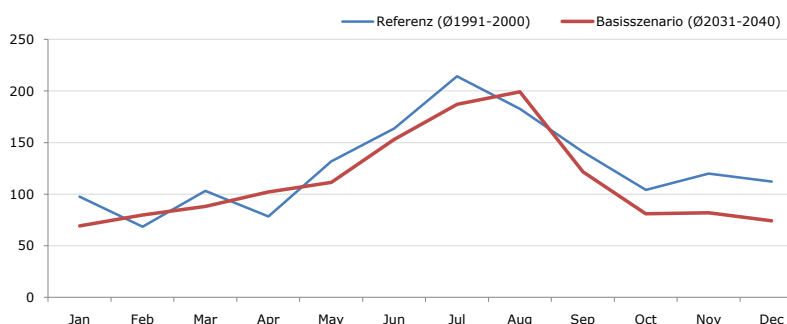
| Maximum Temperatur [°C]    | Jan    | Feb    | Mar    | Apr    | May    | Jun    | Jul    | Aug    | Sep    | Oct    | Nov    | Dec    | Jahr   |
|----------------------------|--------|--------|--------|--------|--------|--------|--------|--------|--------|--------|--------|--------|--------|
| Referenz (Ø1991-2000)      | + 11,8 | + 14,3 | + 19,2 | + 20,2 | + 26,2 | + 29,3 | + 29,4 | + 29,1 | + 26,4 | + 23,0 | + 17,1 | + 14,6 | + 21,8 |
| Basisszenario (Ø2031-2040) | + 12,3 | + 16,3 | + 18,2 | + 22,9 | + 27,0 | + 29,9 | + 32,3 | + 32,3 | + 27,2 | + 25,0 | + 20,0 | + 14,5 | + 23,2 |

**Minimum Temperatur [°C]**



| Minimum Temperatur [°C]    | Jan    | Feb    | Mar    | Apr    | May   | Jun   | Jul   | Aug   | Sep   | Oct   | Nov    | Dec    | Jahr   |
|----------------------------|--------|--------|--------|--------|-------|-------|-------|-------|-------|-------|--------|--------|--------|
| Referenz (Ø1991-2000)      | - 20,2 | - 22,5 | - 15,1 | - 15,0 | - 7,0 | - 2,0 | + 0,4 | + 0,4 | - 2,1 | - 8,1 | - 16,7 | - 18,8 | - 10,5 |
| Basisszenario (Ø2031-2040) | - 22,7 | - 20,6 | - 15,0 | - 8,4  | - 3,4 | + 0,7 | + 2,7 | + 1,9 | + 0,1 | - 6,3 | - 14,7 | - 18,7 | - 8,6  |

**Niederschlag [mm]**



| Niederschlag [mm]          | Jan  | Feb  | Mar   | Apr   | May   | Jun   | Jul   | Aug   | Sep   | Oct   | Nov   | Dec   | Jahr   |
|----------------------------|------|------|-------|-------|-------|-------|-------|-------|-------|-------|-------|-------|--------|
| Referenz (Ø1991-2000)      | 97,7 | 68,5 | 103,3 | 78,4  | 131,6 | 163,7 | 214,3 | 182,5 | 141,1 | 104,2 | 120,0 | 112,1 | 1517,4 |
| Basisszenario (Ø2031-2040) | 69,2 | 79,9 | 88,2  | 102,1 | 111,4 | 153,0 | 187,0 | 199,1 | 121,7 | 81,0  | 82,0  | 74,1  | 1348,9 |

Q: Franziska Strauss, Herbert Formayer, Veronika Asamer, Erwin Schmid, 2010; Climate change data for Austria and the period 2008-2040 with one day and km2 resolution.

Ergebnisdarstellung: Dietmar Weinberger und Franz Sinabell, WIFO, www.wifo.ac.at.

Hinweise: Hervorgegangen aus dem Projekt "Werkzeuge für Modelle einer nachhaltigen Wirtschaft", im Rahmen der Programme proVISION und PFEIL10, finanziert vom Bundesministerium für Land- und Forstwirtschaft, Umwelt und Wasserwirtschaft.

Nähere Informationen: www.landnutzung.at

Referenz (Ø1991-2000): Klimabedingungen in der Periode 1991 bis 2000

Basisszenario (Ø2031-2040): Mittlerer Temperaturanstieg und gleichbleibende Niederschlagsverteilung