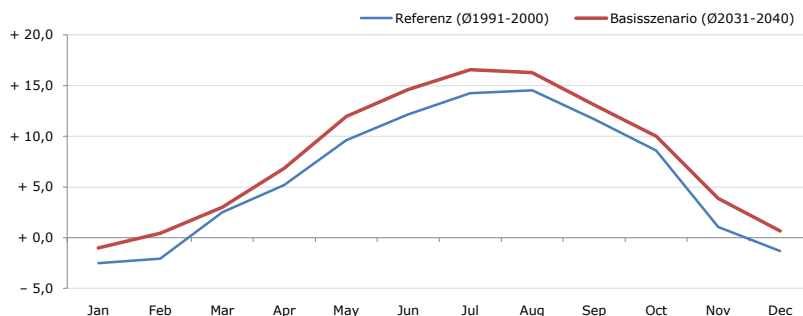


**Gemeindename:**  
 Gemeindegennzahl  
 Bezirk  
 Bundesland  
 Anzahl der Klimacluster

**Walchsee**  
 70529  
 Kufstein  
 Tirol  
 4

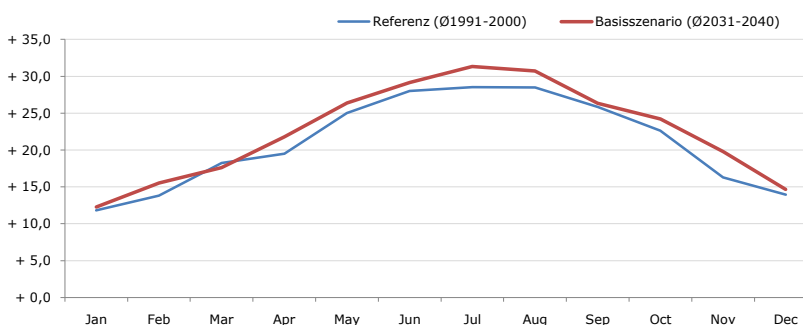


**Durchschnittstemperatur [°C]**



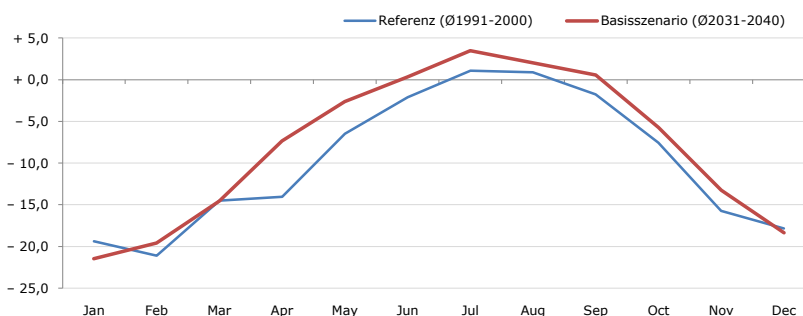
Average temperature [°C]	Jan	Feb	Mar	Apr	May	Jun	Jul	Aug	Sep	Oct	Nov	Dec	Jahr
Referenz (Ø1991-2000)	- 2,5	- 2,1	+ 2,5	+ 5,2	+ 9,6	+ 12,2	+ 14,2	+ 14,5	+ 11,7	+ 8,6	+ 1,1	- 1,3	+ 6,2
Basisszenario (Ø2031-2040)	- 1,0	+ 0,4	+ 3,0	+ 6,9	+ 12,0	+ 14,6	+ 16,6	+ 16,3	+ 13,1	+ 10,0	+ 3,9	+ 0,7	+ 8,1

**Maximum Temperatur [°C]**



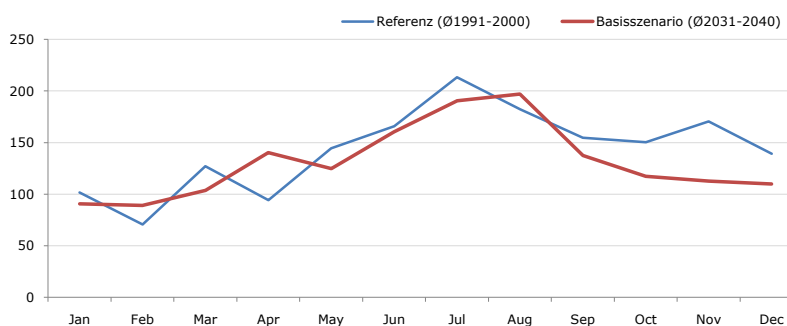
Maximum Temperatur [°C]	Jan	Feb	Mar	Apr	May	Jun	Jul	Aug	Sep	Oct	Nov	Dec	Jahr
Referenz (Ø1991-2000)	+ 11,8	+ 13,8	+ 18,2	+ 19,5	+ 25,0	+ 28,0	+ 28,5	+ 28,5	+ 25,8	+ 22,6	+ 16,3	+ 13,9	+ 21,1
Basisszenario (Ø2031-2040)	+ 12,3	+ 15,5	+ 17,6	+ 21,8	+ 26,4	+ 29,2	+ 31,3	+ 30,7	+ 26,3	+ 24,2	+ 19,8	+ 14,7	+ 22,5

**Minimum Temperatur [°C]**



Minimum Temperatur [°C]	Jan	Feb	Mar	Apr	May	Jun	Jul	Aug	Sep	Oct	Nov	Dec	Jahr
Referenz (Ø1991-2000)	- 19,4	- 21,1	- 14,5	- 14,0	- 6,5	- 2,1	+ 1,1	+ 0,9	- 1,7	- 7,6	- 15,7	- 17,9	- 9,8
Basisszenario (Ø2031-2040)	- 21,5	- 19,6	- 14,6	- 7,3	- 2,6	+ 0,3	+ 3,5	+ 2,0	+ 0,6	- 5,7	- 13,3	- 18,4	- 8,0

**Niederschlag [mm]**



Niederschlag [mm]	Jan	Feb	Mar	Apr	May	Jun	Jul	Aug	Sep	Oct	Nov	Dec	Jahr
Referenz (Ø1991-2000)	101,6	70,6	127,2	94,2	144,4	165,7	213,2	182,3	154,6	150,3	170,5	139,2	1713,8
Basisszenario (Ø2031-2040)	90,7	89,2	103,8	140,2	124,7	160,3	190,5	197,0	137,6	117,4	112,5	109,8	1573,8

Q: Franziska Strauss, Herbert Formayer, Veronika Asamer, Erwin Schmid, 2010; Climate change data for Austria and the period 2008-2040 with one day and km2 resolution.

Ergebnisdarstellung: Dietmar Weinberger und Franz Sinabell, WIFO, www.wifo.ac.at.

Hinweise: Hervorgegangen aus dem Projekt "Werkzeuge für Modelle einer nachhaltigen Wirtschaft", im Rahmen der Programme proVISION und PFEIL10, finanziert vom Bundesministerium für Land- und Forstwirtschaft, Umwelt und Wasserwirtschaft.

Nähere Informationen: www.landnutzung.at

Referenz (Ø1991-2000): Klimabedingungen in der Periode 1991 bis 2000

Basisszenario (Ø2031-2040): Mittlerer Temperaturanstieg und gleichbleibende Niederschlagsverteilung