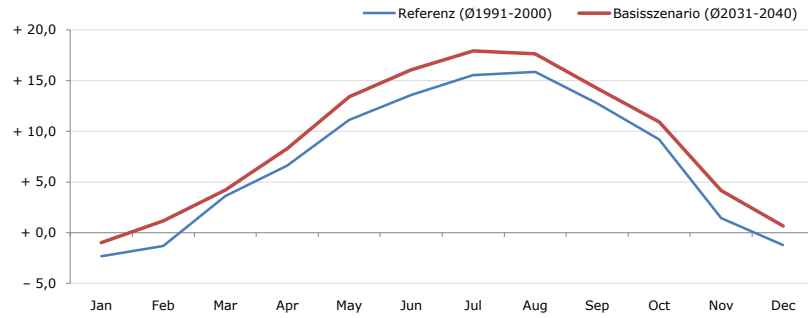


Gemeindename:
 Gemeindegennzahl
 Bezirk
 Bundesland
 Anzahl der Klimacluster

Söll
 70526
 Kufstein
 Tirol
 6

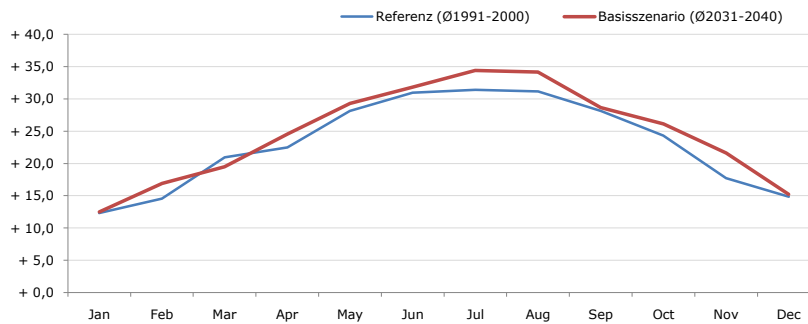


Durchschnittstemperatur [°C]



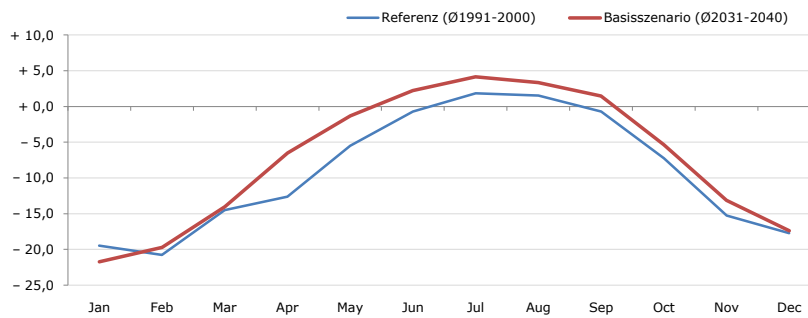
Average temperature [°C]	Jan	Feb	Mar	Apr	May	Jun	Jul	Aug	Sep	Oct	Nov	Dec	Jahr
Referenz (Ø1991-2000)	- 2,3	- 1,3	+ 3,6	+ 6,6	+ 11,1	+ 13,6	+ 15,5	+ 15,9	+ 12,8	+ 9,2	+ 1,4	- 1,2	+ 7,1
Basisszenario (Ø2031-2040)	- 1,0	+ 1,2	+ 4,2	+ 8,3	+ 13,4	+ 16,1	+ 17,9	+ 17,7	+ 14,2	+ 10,9	+ 4,2	+ 0,6	+ 9,0

Maximum Temperatur [°C]



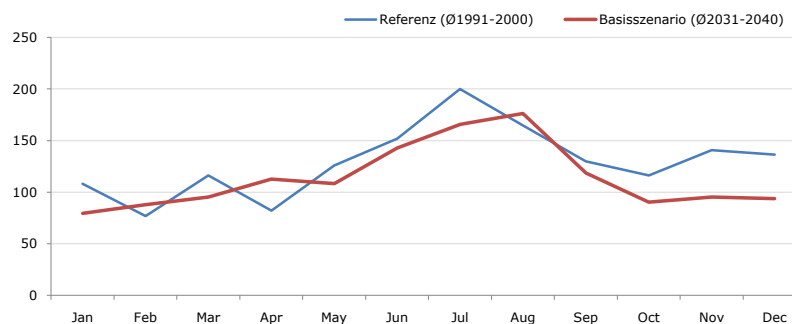
Maximum Temperatur [°C]	Jan	Feb	Mar	Apr	May	Jun	Jul	Aug	Sep	Oct	Nov	Dec	Jahr
Referenz (Ø1991-2000)	+ 12,3	+ 14,6	+ 20,9	+ 22,5	+ 28,1	+ 31,0	+ 31,4	+ 31,2	+ 28,1	+ 24,3	+ 17,7	+ 14,9	+ 23,1
Basisszenario (Ø2031-2040)	+ 12,5	+ 16,9	+ 19,5	+ 24,5	+ 29,3	+ 31,8	+ 34,4	+ 34,2	+ 28,7	+ 26,2	+ 21,6	+ 15,2	+ 24,6

Minimum Temperatur [°C]



Minimum Temperatur [°C]	Jan	Feb	Mar	Apr	May	Jun	Jul	Aug	Sep	Oct	Nov	Dec	Jahr
Referenz (Ø1991-2000)	- 19,5	- 20,8	- 14,5	- 12,6	- 5,5	- 0,7	+ 1,8	+ 1,5	- 0,7	- 7,2	- 15,3	- 17,7	- 9,2
Basisszenario (Ø2031-2040)	- 21,8	- 19,7	- 14,0	- 6,5	- 1,3	+ 2,2	+ 4,1	+ 3,3	+ 1,4	- 5,4	- 13,1	- 17,4	- 7,3

Niederschlag [mm]



Niederschlag [mm]	Jan	Feb	Mar	Apr	May	Jun	Jul	Aug	Sep	Oct	Nov	Dec	Jahr
Referenz (Ø1991-2000)	108,1	76,9	116,3	82,0	126,0	151,9	200,1	164,6	129,9	116,1	140,6	136,5	1549,1
Basisszenario (Ø2031-2040)	79,5	87,8	95,4	112,5	108,4	142,7	165,6	176,4	118,6	90,4	95,4	93,7	1366,4

Q: Franziska Strauss, Herbert Formayer, Veronika Asamer, Erwin Schmid, 2010; Climate change data for Austria and the period 2008-2040 with one day and km2 resolution.

Ergebnisdarstellung: Dietmar Weinberger und Franz Sinabell, WIFO, www.wifo.ac.at.

Hinweise: Hervorgegangen aus dem Projekt "Werkzeuge für Modelle einer nachhaltigen Wirtschaft", im Rahmen der Programme proVISION und PFEIL10, finanziert vom Bundesministerium für Land- und Forstwirtschaft, Umwelt und Wasserwirtschaft.

Nähere Informationen: www.landnutzung.at

Referenz (Ø1991-2000): Klimabedingungen in der Periode 1991 bis 2000

Basisszenario (Ø2031-2040): Mittlerer Temperaturanstieg und gleichbleibende Niederschlagsverteilung