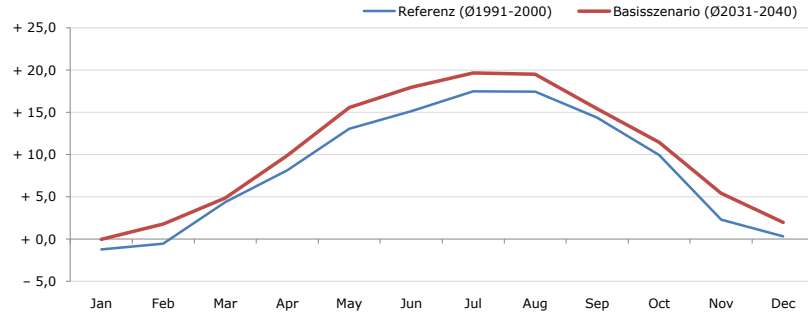


Gemeindename:
 Gemeindegennzahl
 Bezirk
 Bundesland
 Anzahl der Klimacluster

Niederndorf
 70518
 Kufstein
 Tirol
 3

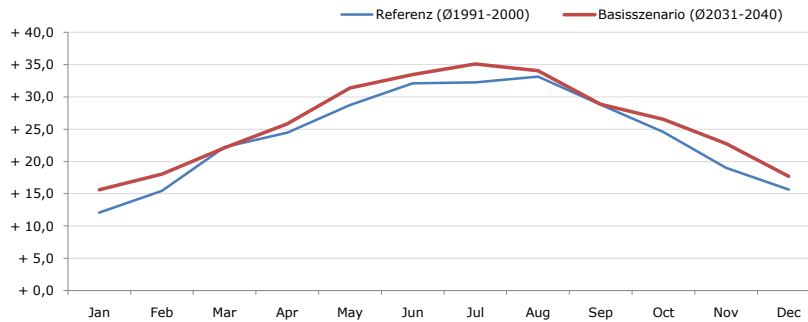


Durchschnittstemperatur [°C]



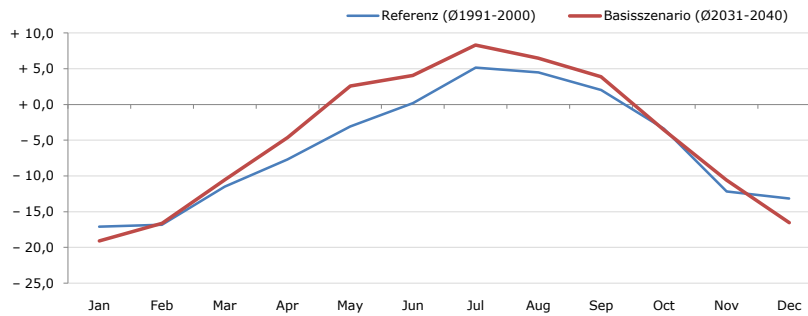
Average temperature [°C]	Jan	Feb	Mar	Apr	May	Jun	Jul	Aug	Sep	Oct	Nov	Dec	Jahr
Referenz (Ø1991-2000)	- 1,2	- 0,5	+ 4,4	+ 8,1	+ 13,0	+ 15,2	+ 17,5	+ 17,5	+ 14,4	+ 10,0	+ 2,3	+ 0,3	+ 8,5
Basisszenario (Ø2031-2040)	- 0,0	+ 1,8	+ 4,9	+ 9,9	+ 15,6	+ 18,0	+ 19,7	+ 19,5	+ 15,4	+ 11,5	+ 5,4	+ 2,0	+ 10,3

Maximum Temperatur [°C]



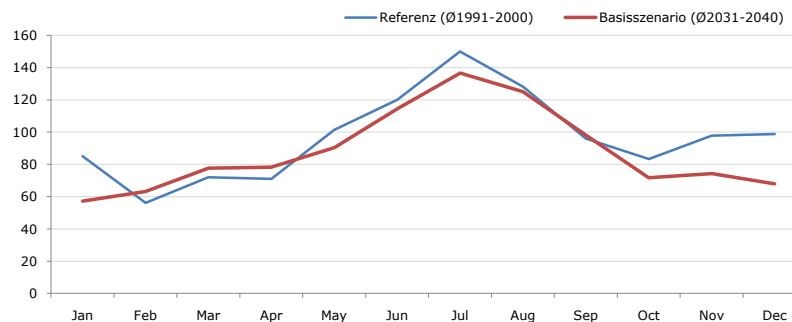
Maximum Temperatur [°C]	Jan	Feb	Mar	Apr	May	Jun	Jul	Aug	Sep	Oct	Nov	Dec	Jahr
Referenz (Ø1991-2000)	+ 12,1	+ 15,4	+ 22,2	+ 24,5	+ 28,8	+ 32,1	+ 32,2	+ 33,2	+ 28,8	+ 24,6	+ 19,0	+ 15,6	+ 24,1
Basisszenario (Ø2031-2040)	+ 15,6	+ 18,1	+ 22,1	+ 25,9	+ 31,4	+ 33,5	+ 35,1	+ 34,1	+ 28,9	+ 26,5	+ 22,7	+ 17,7	+ 26,0

Minimum Temperatur [°C]



Minimum Temperatur [°C]	Jan	Feb	Mar	Apr	May	Jun	Jul	Aug	Sep	Oct	Nov	Dec	Jahr
Referenz (Ø1991-2000)	- 17,1	- 16,9	- 11,5	- 7,7	- 3,1	+ 0,2	+ 5,2	+ 4,5	+ 2,0	- 3,4	- 12,2	- 13,2	- 6,0
Basisszenario (Ø2031-2040)	- 19,1	- 16,6	- 10,5	- 4,6	+ 2,6	+ 4,1	+ 8,3	+ 6,5	+ 3,9	- 3,6	- 10,6	- 16,5	- 4,6

Niederschlag [mm]



Niederschlag [mm]	Jan	Feb	Mar	Apr	May	Jun	Jul	Aug	Sep	Oct	Nov	Dec	Jahr
Referenz (Ø1991-2000)	85,1	56,1	72,0	71,0	101,3	120,1	150,0	128,2	96,1	83,2	97,8	98,8	1159,7
Basisszenario (Ø2031-2040)	57,2	63,3	77,6	78,2	90,3	114,4	136,7	125,1	98,0	71,7	74,3	68,0	1054,7

Q: Franziska Strauss, Herbert Formayer, Veronika Asamer, Erwin Schmid, 2010; Climate change data for Austria and the period 2008-2040 with one day and km2 resolution.

Ergebnisdarstellung: Dietmar Weinberger und Franz Sinabell, WIFO, www.wifo.ac.at.

Hinweise: Hervorgegangen aus dem Projekt "Werkzeuge für Modelle einer nachhaltigen Wirtschaft", im Rahmen der Programme proVISION und PFEIL10, finanziert vom Bundesministerium für Land- und Forstwirtschaft, Umwelt und Wasserwirtschaft.

Nähere Informationen: www.landnutzung.at

Referenz (Ø1991-2000): Klimabedingungen in der Periode 1991 bis 2000

Basisszenario (Ø2031-2040): Mittlerer Temperaturanstieg und gleichbleibende Niederschlagsverteilung