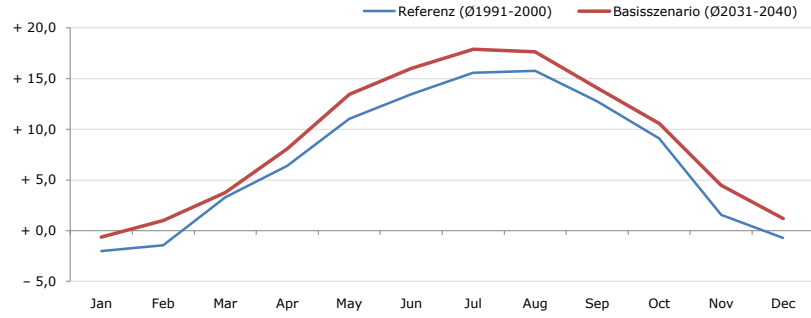


Gemeindename:
 Gemeindegennzahl
 Bezirk
 Bundesland
 Anzahl der Klimacluster

Kufstein
 70513
 Kufstein
 Tirol
 8

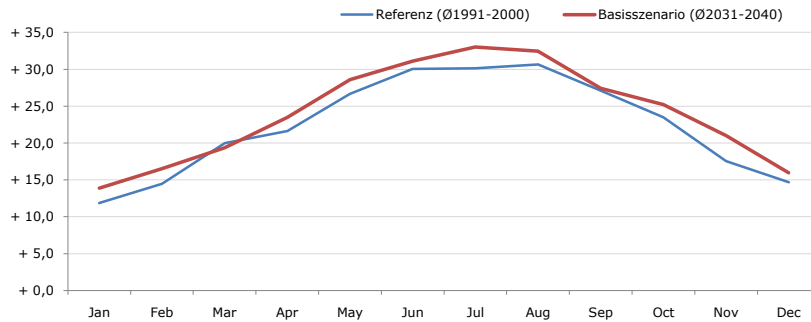


Durchschnittstemperatur [°C]



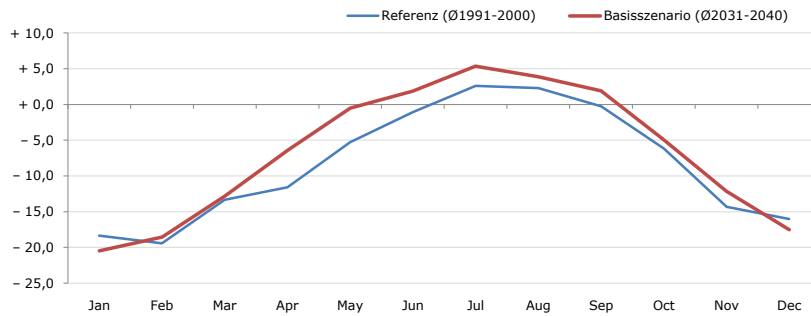
Average temperature [°C]	Jan	Feb	Mar	Apr	May	Jun	Jul	Aug	Sep	Oct	Nov	Dec	Jahr
Referenz (Ø1991-2000)	- 2,0	- 1,4	+ 3,3	+ 6,4	+ 11,0	+ 13,5	+ 15,6	+ 15,8	+ 12,8	+ 9,1	+ 1,6	- 0,7	+ 7,1
Basisszenario (Ø2031-2040)	- 0,6	+ 1,0	+ 3,8	+ 8,1	+ 13,5	+ 16,0	+ 17,9	+ 17,7	+ 14,1	+ 10,6	+ 4,5	+ 1,2	+ 9,0

Maximum Temperatur [°C]



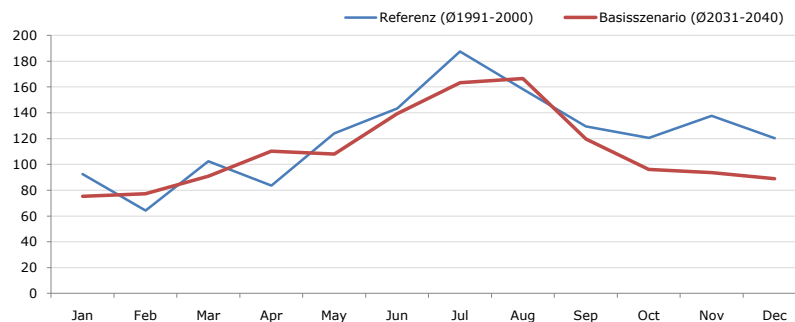
Maximum Temperatur [°C]	Jan	Feb	Mar	Apr	May	Jun	Jul	Aug	Sep	Oct	Nov	Dec	Jahr
Referenz (Ø1991-2000)	+ 11,9	+ 14,5	+ 20,0	+ 21,6	+ 26,7	+ 30,0	+ 30,1	+ 30,7	+ 27,1	+ 23,5	+ 17,6	+ 14,7	+ 22,4
Basisszenario (Ø2031-2040)	+ 13,9	+ 16,5	+ 19,4	+ 23,5	+ 28,6	+ 31,1	+ 33,0	+ 32,5	+ 27,4	+ 25,2	+ 21,0	+ 16,0	+ 24,0

Minimum Temperatur [°C]



Minimum Temperatur [°C]	Jan	Feb	Mar	Apr	May	Jun	Jul	Aug	Sep	Oct	Nov	Dec	Jahr
Referenz (Ø1991-2000)	- 18,4	- 19,4	- 13,3	- 11,6	- 5,3	- 1,1	+ 2,6	+ 2,3	- 0,2	- 6,2	- 14,3	- 16,0	- 8,3
Basisszenario (Ø2031-2040)	- 20,5	- 18,6	- 12,8	- 6,4	- 0,5	+ 1,9	+ 5,4	+ 3,9	+ 1,9	- 4,9	- 12,1	- 17,5	- 6,6

Niederschlag [mm]



Niederschlag [mm]	Jan	Feb	Mar	Apr	May	Jun	Jul	Aug	Sep	Oct	Nov	Dec	Jahr
Referenz (Ø1991-2000)	92,4	64,1	102,5	83,5	124,0	143,4	187,4	158,3	129,3	120,5	137,7	120,3	1463,4
Basisszenario (Ø2031-2040)	75,2	77,2	90,9	110,4	108,0	139,4	163,3	166,5	119,7	96,0	93,6	88,8	1328,9

Q: Franziska Strauss, Herbert Formayer, Veronika Asamer, Erwin Schmid, 2010; Climate change data for Austria and the period 2008-2040 with one day and km2 resolution.

Ergebnisdarstellung: Dietmar Weinberger und Franz Sinabell, WIFO, www.wifo.ac.at.

Hinweise: Hervorgegangen aus dem Projekt "Werkzeuge für Modelle einer nachhaltigen Wirtschaft", im Rahmen der Programme proVISION und PFEIL10, finanziert vom Bundesministerium für Land- und Forstwirtschaft, Umwelt und Wasserwirtschaft.

Nähere Informationen: www.landnutzung.at

Referenz (Ø1991-2000): Klimabedingungen in der Periode 1991 bis 2000

Basisszenario (Ø2031-2040): Mittlerer Temperaturanstieg und gleichbleibende Niederschlagsverteilung