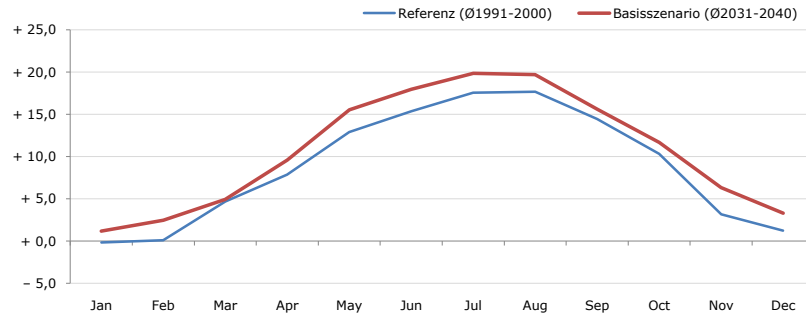


Gemeindename:
 Gemeindegennzahl
 Bezirk
 Bundesland
 Anzahl der Klimacluster

Angath
 70502
 Kufstein
 Tirol
 2

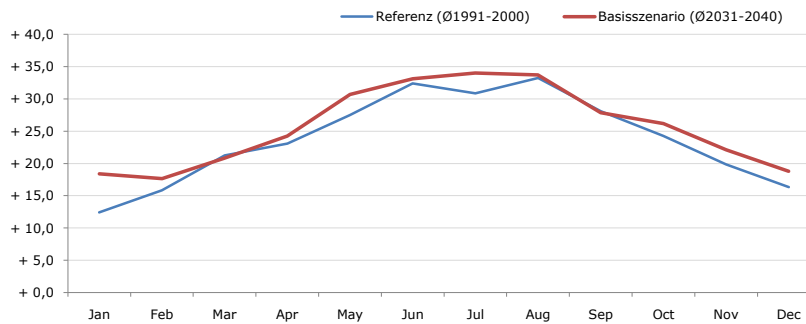


Durchschnittstemperatur [°C]



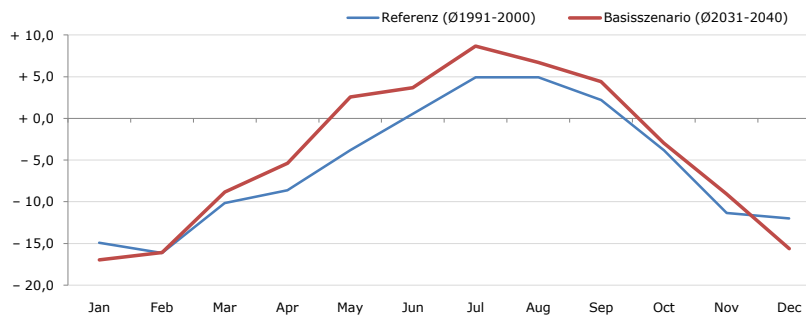
Average temperature [°C]	Jan	Feb	Mar	Apr	May	Jun	Jul	Aug	Sep	Oct	Nov	Dec	Jahr
Referenz (Ø1991-2000)	- 0,2	+ 0,1	+ 4,7	+ 7,9	+ 12,9	+ 15,4	+ 17,6	+ 17,7	+ 14,5	+ 10,3	+ 3,2	+ 1,3	+ 8,8
Basisszenario (Ø2031-2040)	+ 1,2	+ 2,5	+ 4,9	+ 9,6	+ 15,6	+ 18,0	+ 19,9	+ 19,7	+ 15,6	+ 11,7	+ 6,3	+ 3,3	+ 10,7

Maximum Temperatur [°C]



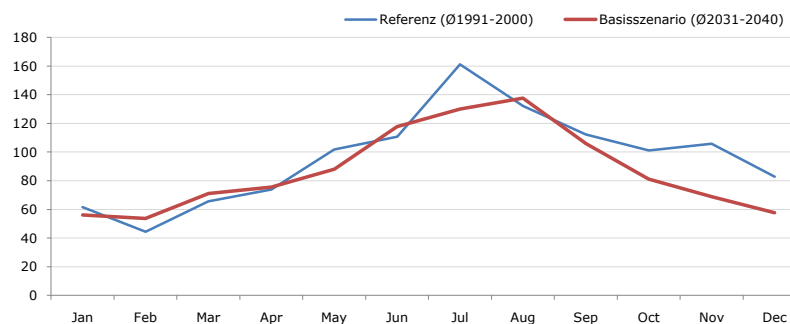
Maximum Temperatur [°C]	Jan	Feb	Mar	Apr	May	Jun	Jul	Aug	Sep	Oct	Nov	Dec	Jahr
Referenz (Ø1991-2000)	+ 12,4	+ 15,8	+ 21,2	+ 23,1	+ 27,5	+ 32,4	+ 30,9	+ 33,2	+ 28,1	+ 24,3	+ 19,8	+ 16,3	+ 23,8
Basisszenario (Ø2031-2040)	+ 18,4	+ 17,7	+ 20,8	+ 24,2	+ 30,7	+ 33,1	+ 34,0	+ 33,7	+ 27,9	+ 26,2	+ 22,1	+ 18,8	+ 25,7

Minimum Temperatur [°C]



Minimum Temperatur [°C]	Jan	Feb	Mar	Apr	May	Jun	Jul	Aug	Sep	Oct	Nov	Dec	Jahr
Referenz (Ø1991-2000)	- 14,9	- 16,1	- 10,2	- 8,6	- 3,8	+ 0,6	+ 4,9	+ 4,9	+ 2,2	- 3,8	- 11,3	- 12,0	- 5,6
Basisszenario (Ø2031-2040)	- 17,0	- 16,1	- 8,8	- 5,4	+ 2,6	+ 3,7	+ 8,7	+ 6,7	+ 4,4	- 3,0	- 9,1	- 15,6	- 4,0

Niederschlag [mm]



Niederschlag [mm]	Jan	Feb	Mar	Apr	May	Jun	Jul	Aug	Sep	Oct	Nov	Dec	Jahr
Referenz (Ø1991-2000)	61,7	44,4	65,6	74,0	101,7	110,7	161,1	132,1	112,2	101,1	105,8	82,8	1153,2
Basisszenario (Ø2031-2040)	56,0	53,6	71,2	75,6	88,0	117,8	129,9	137,6	105,9	81,2	68,9	57,6	1043,2

Q: Franziska Strauss, Herbert Formayer, Veronika Asamer, Erwin Schmid, 2010; Climate change data for Austria and the period 2008-2040 with one day and km2 resolution.

Ergebnisdarstellung: Dietmar Weinberger und Franz Sinabell, WIFO, www.wifo.ac.at.

Hinweise: Hervorgegangen aus dem Projekt "Werkzeuge für Modelle einer nachhaltigen Wirtschaft", im Rahmen der Programme proVISION und PFEIL10, finanziert vom Bundesministerium für Land- und Forstwirtschaft, Umwelt und Wasserwirtschaft.

Nähere Informationen: www.landnutzung.at

Referenz (Ø1991-2000): Klimabedingungen in der Periode 1991 bis 2000

Basisszenario (Ø2031-2040): Mittlerer Temperaturanstieg und gleichbleibende Niederschlagsverteilung