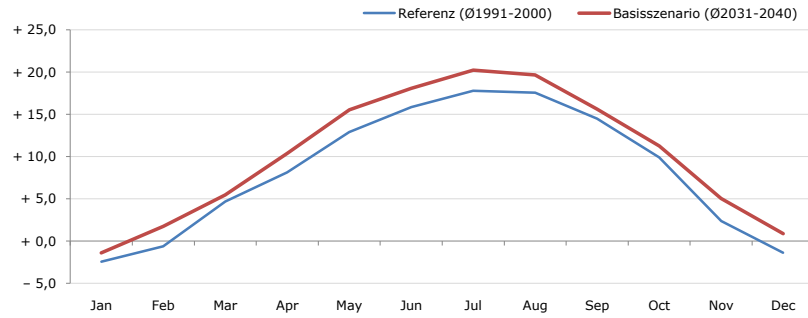


Gemeindename:
 Gemeindegennzahl
 Bezirk
 Bundesland
 Anzahl der Klimacluster

Völs
 70364
 Innsbruck-Land
 Tirol
 2

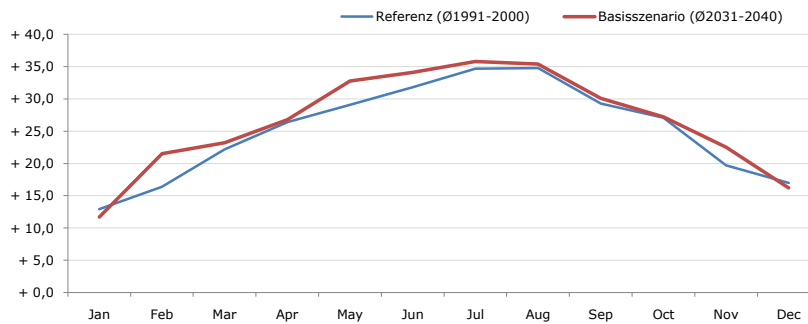


Durchschnittstemperatur [°C]



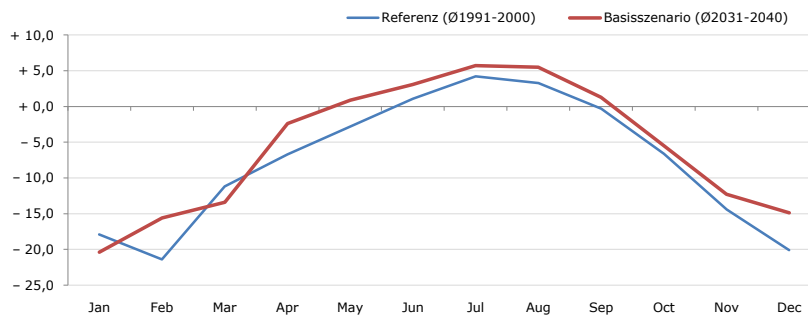
Average temperature [°C]	Jan	Feb	Mar	Apr	May	Jun	Jul	Aug	Sep	Oct	Nov	Dec	Jahr
Referenz (Ø1991-2000)	- 2,4	- 0,6	+ 4,7	+ 8,1	+ 12,9	+ 15,9	+ 17,8	+ 17,6	+ 14,5	+ 9,9	+ 2,4	- 1,4	+ 8,3
Basisszenario (Ø2031-2040)	- 1,4	+ 1,7	+ 5,5	+ 10,4	+ 15,5	+ 18,1	+ 20,2	+ 19,7	+ 15,6	+ 11,3	+ 5,1	+ 0,9	+ 10,3

Maximum Temperatur [°C]



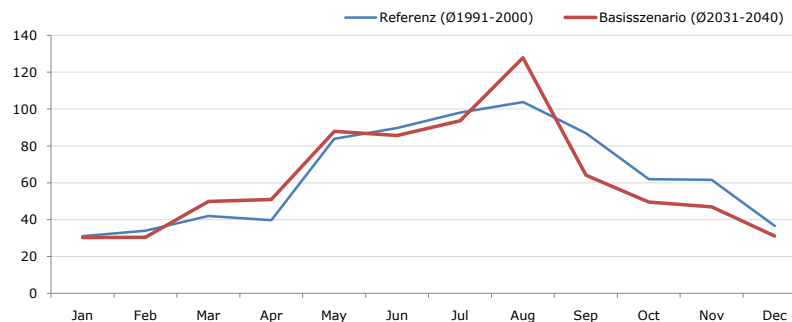
Maximum Temperatur [°C]	Jan	Feb	Mar	Apr	May	Jun	Jul	Aug	Sep	Oct	Nov	Dec	Jahr
Referenz (Ø1991-2000)	+ 12,9	+ 16,4	+ 22,2	+ 26,4	+ 29,1	+ 31,8	+ 34,7	+ 34,8	+ 29,3	+ 27,1	+ 19,7	+ 17,0	+ 25,2
Basisszenario (Ø2031-2040)	+ 11,7	+ 21,5	+ 23,2	+ 26,8	+ 32,8	+ 34,1	+ 35,8	+ 35,4	+ 30,1	+ 27,2	+ 22,5	+ 16,2	+ 26,5

Minimum Temperatur [°C]



Minimum Temperatur [°C]	Jan	Feb	Mar	Apr	May	Jun	Jul	Aug	Sep	Oct	Nov	Dec	Jahr
Referenz (Ø1991-2000)	- 17,9	- 21,4	- 11,2	- 6,7	- 2,8	+ 1,1	+ 4,2	+ 3,3	- 0,3	- 6,6	- 14,4	- 20,1	- 7,7
Basisszenario (Ø2031-2040)	- 20,4	- 15,6	- 13,4	- 2,4	+ 0,9	+ 3,1	+ 5,7	+ 5,5	+ 1,3	- 5,5	- 12,3	- 14,9	- 5,6

Niederschlag [mm]



Niederschlag [mm]	Jan	Feb	Mar	Apr	May	Jun	Jul	Aug	Sep	Oct	Nov	Dec	Jahr
Referenz (Ø1991-2000)	31,1	33,9	42,0	39,8	83,8	89,8	98,1	103,9	87,1	62,1	61,7	36,7	769,8
Basisszenario (Ø2031-2040)	30,3	30,4	49,8	51,0	88,0	85,6	93,6	127,8	64,2	49,6	46,9	31,1	748,5

Q: Franziska Strauss, Herbert Formayer, Veronika Asamer, Erwin Schmid, 2010; Climate change data for Austria and the period 2008-2040 with one day and km2 resolution.

Ergebnisdarstellung: Dietmar Weinberger und Franz Sinabell, WIFO, www.wifo.ac.at.

Hinweise: Hervorgegangen aus dem Projekt "Werkzeuge für Modelle einer nachhaltigen Wirtschaft", im Rahmen der Programme proVISION und PFEIL10, finanziert vom Bundesministerium für Land- und Forstwirtschaft, Umwelt und Wasserwirtschaft.

Nähere Informationen: www.landnutzung.at

Referenz (Ø1991-2000): Klimabedingungen in der Periode 1991 bis 2000

Basisszenario (Ø2031-2040): Mittlerer Temperaturanstieg und gleichbleibende Niederschlagsverteilung