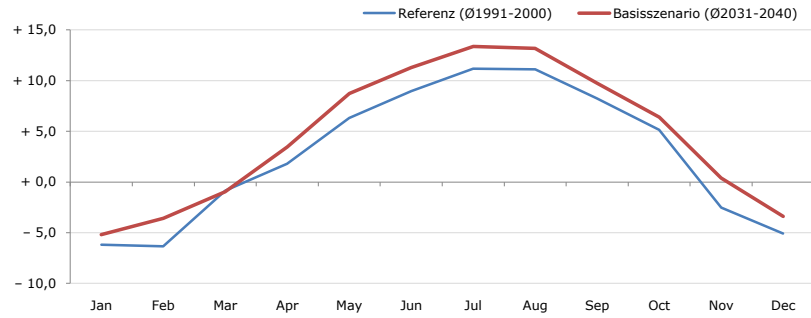


Gemeindename:
 Gemeindegennzahl
 Bezirk
 Bundesland
 Anzahl der Klimacluster

Vals
 70362
 Innsbruck-Land
 Tirol
 6

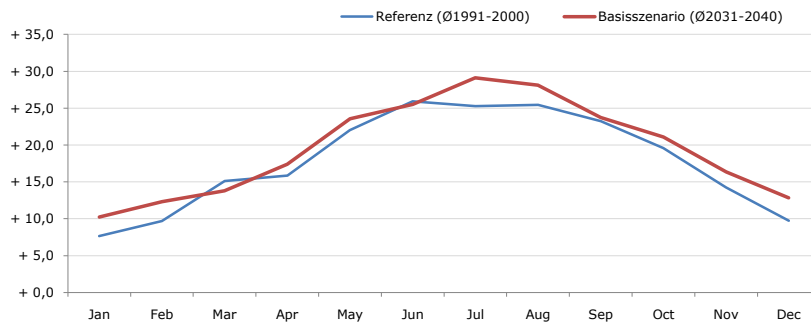


Durchschnittstemperatur [°C]



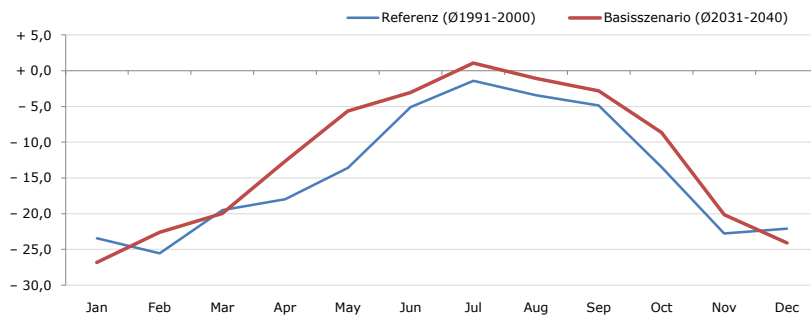
Average temperature [°C]	Jan	Feb	Mar	Apr	May	Jun	Jul	Aug	Sep	Oct	Nov	Dec	Jahr
Referenz (Ø1991-2000)	- 6,2	- 6,3	- 0,9	+ 1,8	+ 6,3	+ 9,0	+ 11,2	+ 11,1	+ 8,2	+ 5,1	- 2,5	- 5,1	+ 2,7
Basisszenario (Ø2031-2040)	- 5,2	- 3,6	- 1,0	+ 3,5	+ 8,7	+ 11,3	+ 13,4	+ 13,2	+ 9,7	+ 6,4	+ 0,4	- 3,4	+ 4,5

Maximum Temperatur [°C]



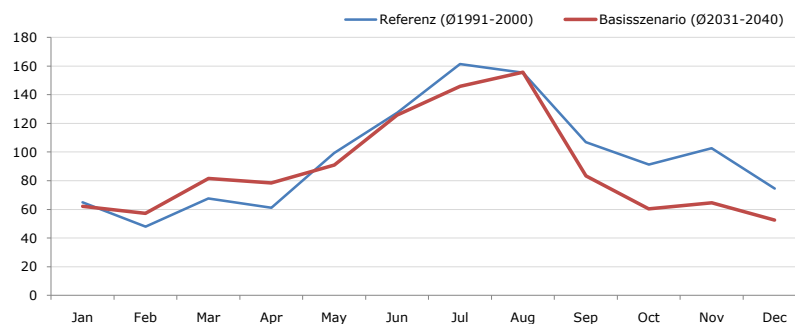
Maximum Temperatur [°C]	Jan	Feb	Mar	Apr	May	Jun	Jul	Aug	Sep	Oct	Nov	Dec	Jahr
Referenz (Ø1991-2000)	+ 7,6	+ 9,7	+ 15,1	+ 15,9	+ 22,0	+ 25,9	+ 25,3	+ 25,5	+ 23,2	+ 19,6	+ 14,2	+ 9,7	+ 17,9
Basisszenario (Ø2031-2040)	+ 10,2	+ 12,3	+ 13,8	+ 17,4	+ 23,5	+ 25,5	+ 29,1	+ 28,1	+ 23,7	+ 21,1	+ 16,4	+ 12,8	+ 19,6

Minimum Temperatur [°C]



Minimum Temperatur [°C]	Jan	Feb	Mar	Apr	May	Jun	Jul	Aug	Sep	Oct	Nov	Dec	Jahr
Referenz (Ø1991-2000)	- 23,4	- 25,6	- 19,5	- 18,0	- 13,6	- 5,1	- 1,4	- 3,4	- 4,9	- 13,5	- 22,8	- 22,1	- 14,4
Basisszenario (Ø2031-2040)	- 26,9	- 22,6	- 20,0	- 12,7	- 5,7	- 3,0	+ 1,1	- 1,1	- 2,8	- 8,6	- 20,2	- 24,1	- 12,2

Niederschlag [mm]



Niederschlag [mm]	Jan	Feb	Mar	Apr	May	Jun	Jul	Aug	Sep	Oct	Nov	Dec	Jahr
Referenz (Ø1991-2000)	64,9	47,9	67,6	61,1	99,4	127,5	161,3	155,3	106,9	91,4	102,7	74,5	1160,5
Basisszenario (Ø2031-2040)	62,1	57,3	81,6	78,4	90,9	125,7	146,0	155,7	83,3	60,3	64,6	52,5	1058,4

Q: Franziska Strauss, Herbert Formayer, Veronika Asamer, Erwin Schmid, 2010; Climate change data for Austria and the period 2008-2040 with one day and km2 resolution.

Ergebnisdarstellung: Dietmar Weinberger und Franz Sinabell, WIFO, www.wifo.ac.at.

Hinweise: Hervorgegangen aus dem Projekt "Werkzeuge für Modelle einer nachhaltigen Wirtschaft", im Rahmen der Programme proVISION und PFEIL10, finanziert vom Bundesministerium für Land- und Forstwirtschaft, Umwelt und Wasserwirtschaft.

Nähere Informationen: www.landnutzung.at

Referenz (Ø1991-2000): Klimabedingungen in der Periode 1991 bis 2000

Basisszenario (Ø2031-2040): Mittlerer Temperaturanstieg und gleichbleibende Niederschlagsverteilung