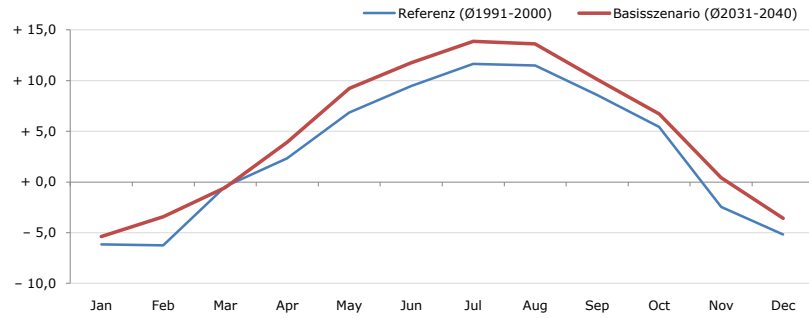


Gemeindename:
 Gemeindegennzahl
 Bezirk
 Bundesland
 Anzahl der Klimacluster

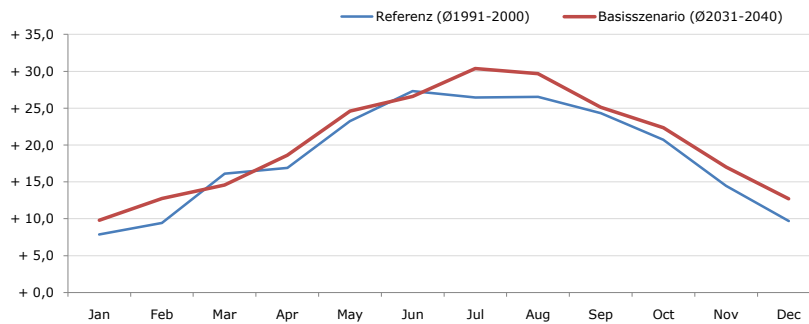
Trins
 70359
 Innsbruck-Land
 Tirol
 5

Durchschnittstemperatur [°C]



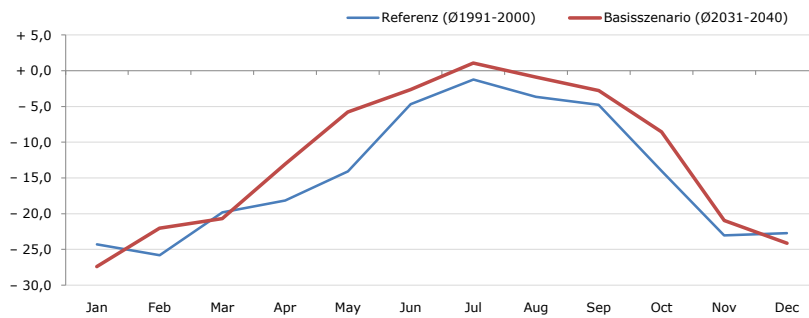
Average temperature [°C]	Jan	Feb	Mar	Apr	May	Jun	Jul	Aug	Sep	Oct	Nov	Dec	Jahr
Referenz (Ø1991-2000)	- 6,2	- 6,2	- 0,4	+ 2,3	+ 6,9	+ 9,5	+ 11,7	+ 11,5	+ 8,6	+ 5,4	- 2,5	- 5,2	+ 3,0
Basisszenario (Ø2031-2040)	- 5,4	- 3,4	- 0,5	+ 3,9	+ 9,2	+ 11,8	+ 13,9	+ 13,6	+ 10,1	+ 6,7	+ 0,4	- 3,6	+ 4,8

Maximum Temperatur [°C]



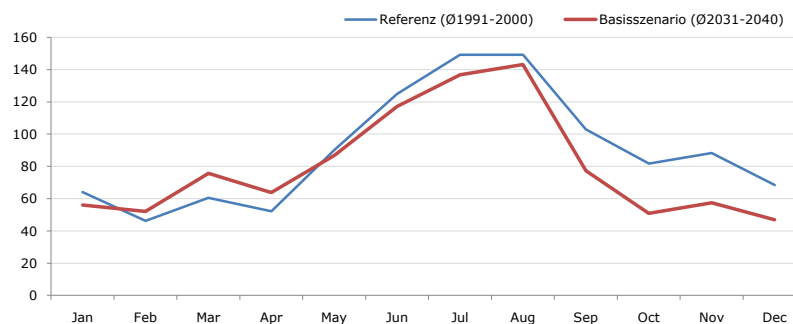
Maximum Temperatur [°C]	Jan	Feb	Mar	Apr	May	Jun	Jul	Aug	Sep	Oct	Nov	Dec	Jahr
Referenz (Ø1991-2000)	+ 7,9	+ 9,4	+ 16,1	+ 16,9	+ 23,2	+ 27,3	+ 26,5	+ 26,5	+ 24,3	+ 20,7	+ 14,5	+ 9,7	+ 18,6
Basisszenario (Ø2031-2040)	+ 9,8	+ 12,7	+ 14,6	+ 18,6	+ 24,6	+ 26,6	+ 30,4	+ 29,7	+ 25,1	+ 22,3	+ 17,0	+ 12,7	+ 20,4

Minimum Temperatur [°C]



Minimum Temperatur [°C]	Jan	Feb	Mar	Apr	May	Jun	Jul	Aug	Sep	Oct	Nov	Dec	Jahr
Referenz (Ø1991-2000)	- 24,3	- 25,8	- 19,8	- 18,2	- 14,1	- 4,7	- 1,2	- 3,7	- 4,8	- 14,0	- 23,1	- 22,7	- 14,6
Basisszenario (Ø2031-2040)	- 27,4	- 22,0	- 20,7	- 13,1	- 5,8	- 2,6	+ 1,1	- 0,9	- 2,8	- 8,6	- 21,0	- 24,2	- 12,3

Niederschlag [mm]



Niederschlag [mm]	Jan	Feb	Mar	Apr	May	Jun	Jul	Aug	Sep	Oct	Nov	Dec	Jahr
Referenz (Ø1991-2000)	64,0	46,3	60,4	52,1	90,1	124,9	149,2	149,2	103,0	81,8	88,3	68,4	1077,7
Basisszenario (Ø2031-2040)	56,1	52,0	75,7	63,9	86,9	117,2	136,8	143,2	77,3	50,9	57,4	47,0	964,2

Q: Franziska Strauss, Herbert Formayer, Veronika Asamer, Erwin Schmid, 2010; Climate change data for Austria and the period 2008-2040 with one day and km2 resolution.

Ergebnisdarstellung: Dietmar Weinberger und Franz Sinabell, WIFO, www.wifo.ac.at.

Hinweise: Hervorgegangen aus dem Projekt "Werkzeuge für Modelle einer nachhaltigen Wirtschaft", im Rahmen der Programme proVISION und PFEIL10, finanziert vom Bundesministerium für Land- und Forstwirtschaft, Umwelt und Wasserwirtschaft.

Nähere Informationen: www.landnutzung.at

Referenz (Ø1991-2000): Klimabedingungen in der Periode 1991 bis 2000

Basisszenario (Ø2031-2040): Mittlerer Temperaturanstieg und gleichbleibende Niederschlagsverteilung