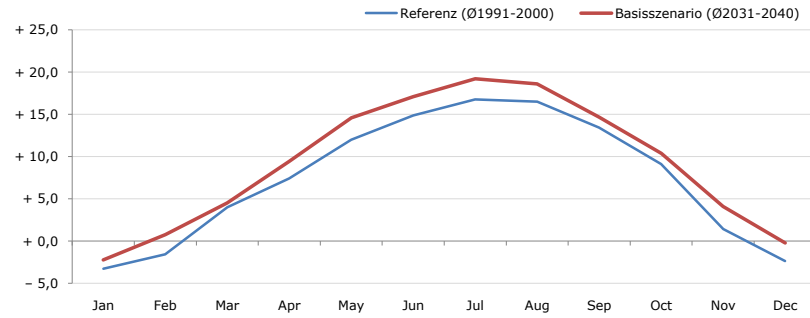


Gemeindename:
70343
Bezirk
Bundesland
Anzahl der Klimacluster

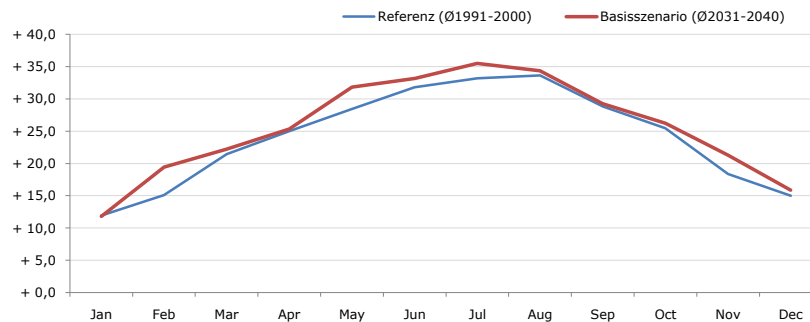
Ranggen
70343
Innsbruck-Land
Tirol
3

Durchschnittstemperatur [°C]



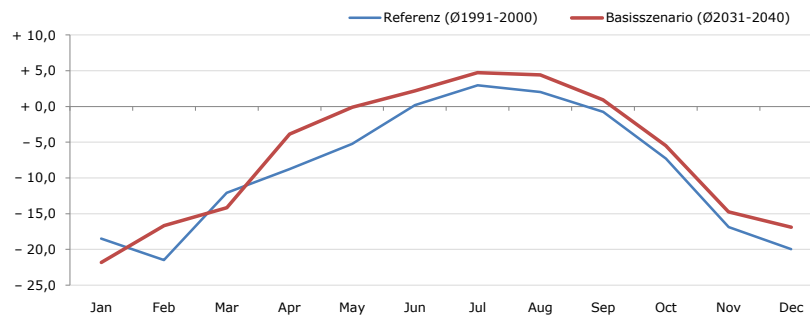
| Average temperature [°C] | Jan | Feb | Mar | Apr | May | Jun | Jul | Aug | Sep | Oct | Nov | Dec | Jahr |
|----------------------------|-------|-------|-------|-------|--------|--------|--------|--------|--------|--------|-------|-------|-------|
| Referenz (Ø1991-2000) | - 3,3 | - 1,6 | + 4,0 | + 7,4 | + 12,0 | + 14,9 | + 16,8 | + 16,5 | + 13,4 | + 9,1 | + 1,4 | - 2,3 | + 7,4 |
| Basisszenario (Ø2031-2040) | - 2,2 | + 0,8 | + 4,5 | + 9,5 | + 14,6 | + 17,1 | + 19,2 | + 18,6 | + 14,7 | + 10,4 | + 4,1 | - 0,2 | + 9,3 |

Maximum Temperatur [°C]



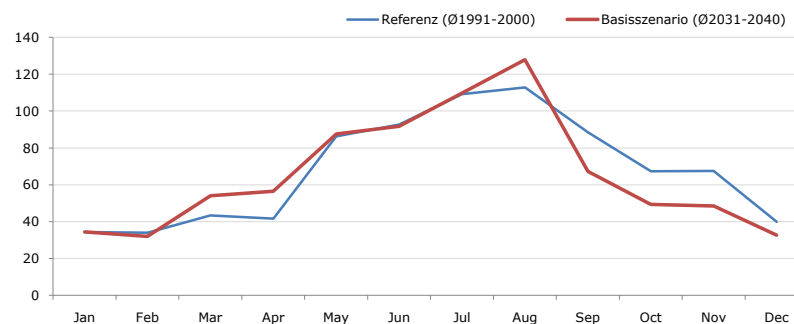
| Maximum Temperatur [°C] | Jan | Feb | Mar | Apr | May | Jun | Jul | Aug | Sep | Oct | Nov | Dec | Jahr |
|----------------------------|--------|--------|--------|--------|--------|--------|--------|--------|--------|--------|--------|--------|--------|
| Referenz (Ø1991-2000) | + 11,9 | + 15,1 | + 21,5 | + 25,0 | + 28,4 | + 31,8 | + 33,2 | + 33,6 | + 28,9 | + 25,5 | + 18,4 | + 15,0 | + 24,1 |
| Basisszenario (Ø2031-2040) | + 11,8 | + 19,5 | + 22,2 | + 25,3 | + 31,8 | + 33,2 | + 35,5 | + 34,4 | + 29,2 | + 26,2 | + 21,3 | + 15,9 | + 25,5 |

Minimum Temperatur [°C]



| Minimum Temperatur [°C] | Jan | Feb | Mar | Apr | May | Jun | Jul | Aug | Sep | Oct | Nov | Dec | Jahr |
|----------------------------|--------|--------|--------|-------|-------|-------|-------|-------|-------|-------|--------|--------|-------|
| Referenz (Ø1991-2000) | - 18,5 | - 21,5 | - 12,1 | - 8,8 | - 5,2 | + 0,2 | + 3,0 | + 2,0 | - 0,8 | - 7,3 | - 16,9 | - 20,0 | - 8,7 |
| Basisszenario (Ø2031-2040) | - 21,8 | - 16,7 | - 14,2 | - 3,9 | - 0,1 | + 2,2 | + 4,7 | + 4,4 | + 0,9 | - 5,5 | - 14,8 | - 16,9 | - 6,7 |

Niederschlag [mm]



| Niederschlag [mm] | Jan | Feb | Mar | Apr | May | Jun | Jul | Aug | Sep | Oct | Nov | Dec | Jahr |
|----------------------------|------|------|------|------|------|------|-------|-------|------|------|------|------|-------|
| Referenz (Ø1991-2000) | 34,3 | 34,0 | 43,4 | 41,6 | 86,4 | 92,7 | 109,2 | 112,9 | 88,5 | 67,3 | 67,5 | 40,0 | 817,7 |
| Basisszenario (Ø2031-2040) | 34,4 | 32,1 | 54,0 | 56,6 | 87,6 | 91,7 | 109,7 | 127,9 | 67,3 | 49,3 | 48,6 | 32,7 | 792,0 |

Q: Franziska Strauss, Herbert Formayer, Veronika Asamer, Erwin Schmid, 2010; Climate change data for Austria and the period 2008-2040 with one day and km2 resolution.

Ergebnisdarstellung: Dietmar Weinberger und Franz Sinabell, WIFO, www.wifo.ac.at.

Hinweise: Hervorgegangen aus dem Projekt "Werkzeuge für Modelle einer nachhaltigen Wirtschaft", im Rahmen der Programme proVISION und PFEIL10, finanziert vom Bundesministerium für Land- und Forstwirtschaft, Umwelt und Wasserwirtschaft.

Nähere Informationen: www.landnutzung.at

Referenz (Ø1991-2000): Klimabedingungen in der Periode 1991 bis 2000

Basisszenario (Ø2031-2040): Mittlerer Temperaturanstieg und gleichbleibende Niederschlagsverteilung