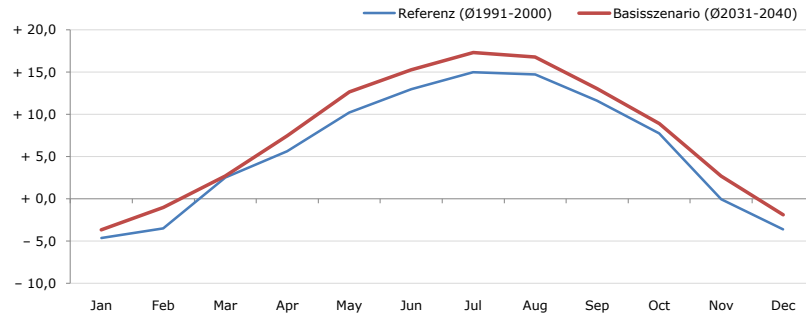


Gemeindename:
 Gemeindegennzahl
 Bezirk
 Bundesland
 Anzahl der Klimacluster

Oberperfuss
 70337
 Innsbruck-Land
 Tirol
 6

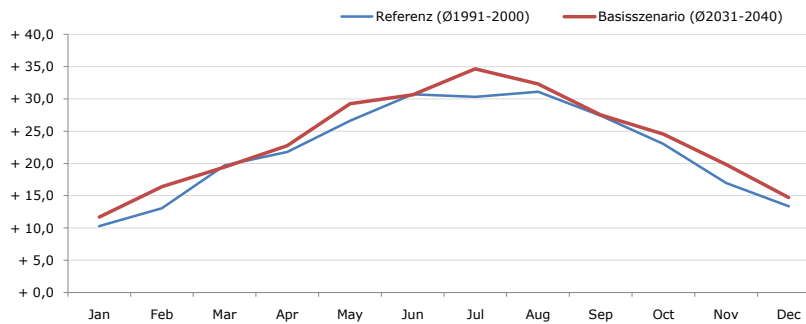


Durchschnittstemperatur [°C]



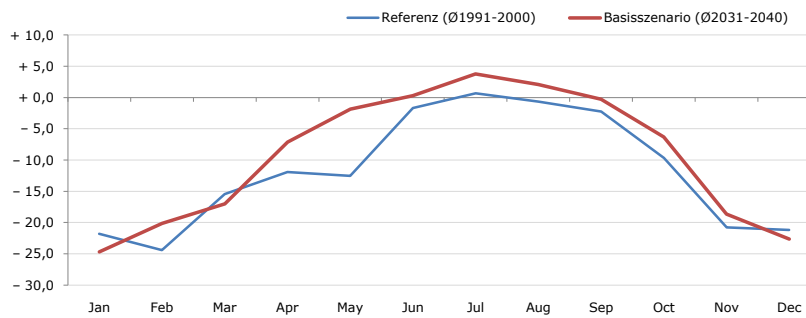
Average temperature [°C]	Jan	Feb	Mar	Apr	May	Jun	Jul	Aug	Sep	Oct	Nov	Dec	Jahr
Referenz (Ø1991-2000)	- 4,6	- 3,5	+ 2,5	+ 5,6	+ 10,2	+ 13,0	+ 15,0	+ 14,7	+ 11,6	+ 7,8	- 0,0	- 3,6	+ 5,8
Basisszenario (Ø2031-2040)	- 3,7	- 1,0	+ 2,7	+ 7,5	+ 12,7	+ 15,3	+ 17,3	+ 16,8	+ 13,1	+ 8,9	+ 2,7	- 1,9	+ 7,6

Maximum Temperatur [°C]



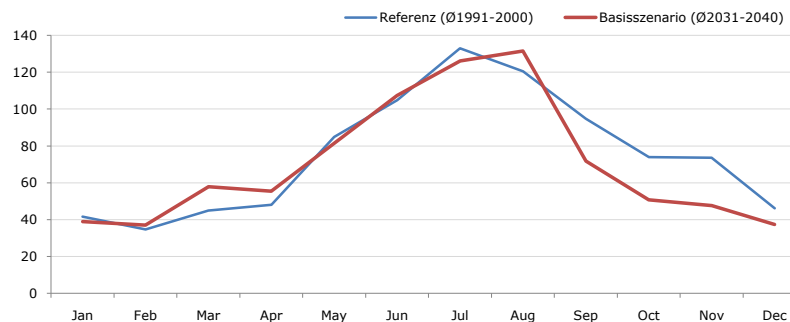
Maximum Temperatur [°C]	Jan	Feb	Mar	Apr	May	Jun	Jul	Aug	Sep	Oct	Nov	Dec	Jahr
Referenz (Ø1991-2000)	+ 10,3	+ 13,1	+ 19,7	+ 21,8	+ 26,6	+ 30,7	+ 30,3	+ 31,1	+ 27,4	+ 23,0	+ 17,0	+ 13,4	+ 22,1
Basisszenario (Ø2031-2040)	+ 11,7	+ 16,4	+ 19,5	+ 22,8	+ 29,3	+ 30,6	+ 34,6	+ 32,3	+ 27,5	+ 24,5	+ 19,8	+ 14,7	+ 23,7

Minimum Temperatur [°C]



Minimum Temperatur [°C]	Jan	Feb	Mar	Apr	May	Jun	Jul	Aug	Sep	Oct	Nov	Dec	Jahr
Referenz (Ø1991-2000)	- 21,8	- 24,4	- 15,4	- 11,9	- 12,5	- 1,7	+ 0,7	- 0,6	- 2,3	- 9,7	- 20,8	- 21,2	- 11,7
Basisszenario (Ø2031-2040)	- 24,7	- 20,2	- 17,0	- 7,1	- 1,9	+ 0,3	+ 3,8	+ 2,1	- 0,3	- 6,3	- 18,6	- 22,7	- 9,3

Niederschlag [mm]



Niederschlag [mm]	Jan	Feb	Mar	Apr	May	Jun	Jul	Aug	Sep	Oct	Nov	Dec	Jahr
Referenz (Ø1991-2000)	41,6	34,7	44,9	48,0	84,8	104,8	132,9	120,4	94,7	74,0	73,6	46,2	900,8
Basisszenario (Ø2031-2040)	38,9	37,1	57,8	55,4	81,4	107,5	126,1	131,5	71,8	50,8	47,7	37,4	843,6

Q: Franziska Strauss, Herbert Formayer, Veronika Asamer, Erwin Schmid, 2010; Climate change data for Austria and the period 2008-2040 with one day and km2 resolution.

Ergebnisdarstellung: Dietmar Weinberger und Franz Sinabell, WIFO, www.wifo.ac.at.

Hinweise: Hervorgegangen aus dem Projekt "Werkzeuge für Modelle einer nachhaltigen Wirtschaft", im Rahmen der Programme proVISION und PFEIL10, finanziert vom Bundesministerium für Land- und Forstwirtschaft, Umwelt und Wasserwirtschaft.

Nähere Informationen: www.landnutzung.at

Referenz (Ø1991-2000): Klimabedingungen in der Periode 1991 bis 2000

Basisszenario (Ø2031-2040): Mittlerer Temperaturanstieg und gleichbleibende Niederschlagsverteilung