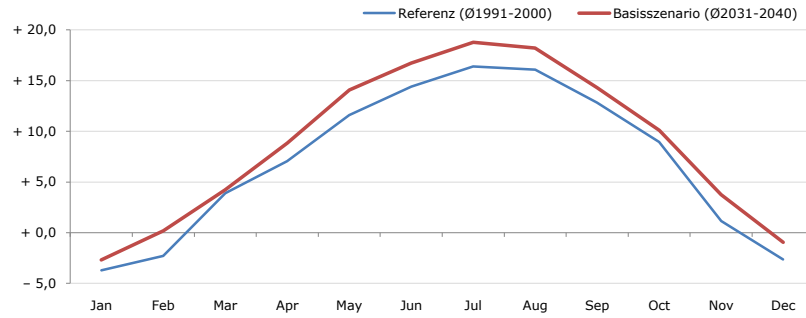


**Gemeindename:**  
 Gemeindegennzahl  
 Bezirk  
 Bundesland  
 Anzahl der Klimacluster

**Natters**  
 70332  
 Innsbruck-Land  
 Tirol  
 3

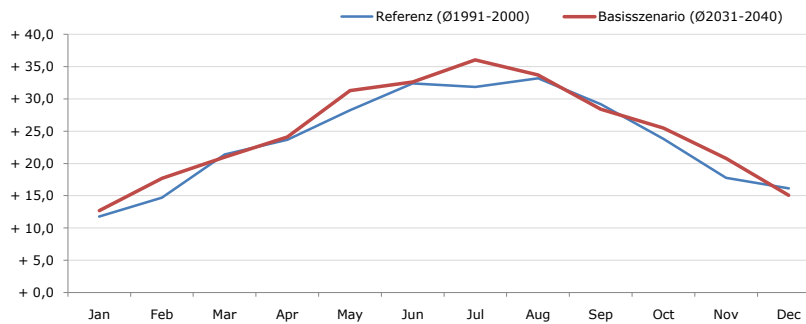


**Durchschnittstemperatur [°C]**



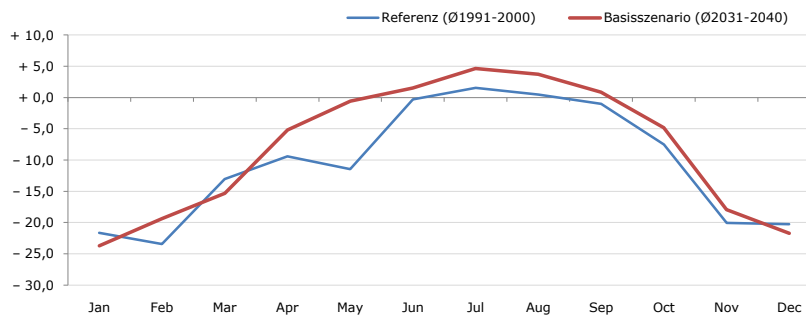
Average temperature [°C]	Jan	Feb	Mar	Apr	May	Jun	Jul	Aug	Sep	Oct	Nov	Dec	Jahr
Referenz (Ø1991-2000)	- 3,7	- 2,3	+ 3,9	+ 7,0	+ 11,6	+ 14,4	+ 16,4	+ 16,1	+ 12,8	+ 9,0	+ 1,2	- 2,6	<b>+ 7,0</b>
Basisszenario (Ø2031-2040)	- 2,7	+ 0,2	+ 4,2	+ 8,8	+ 14,1	+ 16,7	+ 18,8	+ 18,2	+ 14,3	+ 10,1	+ 3,7	- 0,9	<b>+ 8,8</b>

**Maximum Temperatur [°C]**



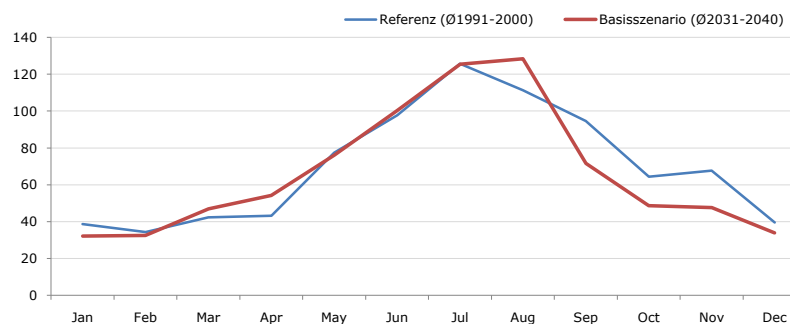
Maximum Temperatur [°C]	Jan	Feb	Mar	Apr	May	Jun	Jul	Aug	Sep	Oct	Nov	Dec	Jahr
Referenz (Ø1991-2000)	+ 11,8	+ 14,7	+ 21,4	+ 23,7	+ 28,2	+ 32,4	+ 31,9	+ 33,2	+ 29,2	+ 23,8	+ 17,8	+ 16,1	<b>+ 23,7</b>
Basisszenario (Ø2031-2040)	+ 12,7	+ 17,7	+ 21,0	+ 24,1	+ 31,3	+ 32,6	+ 36,1	+ 33,7	+ 28,4	+ 25,5	+ 20,8	+ 15,1	<b>+ 24,9</b>

**Minimum Temperatur [°C]**



Minimum Temperatur [°C]	Jan	Feb	Mar	Apr	May	Jun	Jul	Aug	Sep	Oct	Nov	Dec	Jahr
Referenz (Ø1991-2000)	- 21,6	- 23,4	- 13,0	- 9,4	- 11,5	- 0,3	+ 1,5	+ 0,5	- 1,0	- 7,5	- 20,1	- 20,3	<b>- 10,4</b>
Basisszenario (Ø2031-2040)	- 23,7	- 19,4	- 15,3	- 5,2	- 0,6	+ 1,6	+ 4,7	+ 3,7	+ 0,9	- 4,8	- 17,9	- 21,7	<b>- 8,1</b>

**Niederschlag [mm]**



Niederschlag [mm]	Jan	Feb	Mar	Apr	May	Jun	Jul	Aug	Sep	Oct	Nov	Dec	Jahr
Referenz (Ø1991-2000)	38,8	34,4	42,3	43,2	77,4	97,7	125,7	111,3	94,6	64,5	67,8	39,5	<b>837,2</b>
Basisszenario (Ø2031-2040)	32,2	32,6	47,0	54,2	76,2	100,3	125,4	128,5	71,6	48,7	47,6	33,9	<b>798,2</b>

Q: Franziska Strauss, Herbert Formayer, Veronika Asamer, Erwin Schmid, 2010; Climate change data for Austria and the period 2008-2040 with one day and km2 resolution.

Ergebnisdarstellung: Dietmar Weinberger und Franz Sinabell, WIFO, www.wifo.ac.at.

Hinweise: Hervorgegangen aus dem Projekt "Werkzeuge für Modelle einer nachhaltigen Wirtschaft", im Rahmen der Programme proVISION und PFEIL10, finanziert vom Bundesministerium für Land- und Forstwirtschaft, Umwelt und Wasserwirtschaft.

Nähere Informationen: www.landnutzung.at

Referenz (Ø1991-2000): Klimabedingungen in der Periode 1991 bis 2000

Basisszenario (Ø2031-2040): Mittlerer Temperaturanstieg und gleichbleibende Niederschlagsverteilung