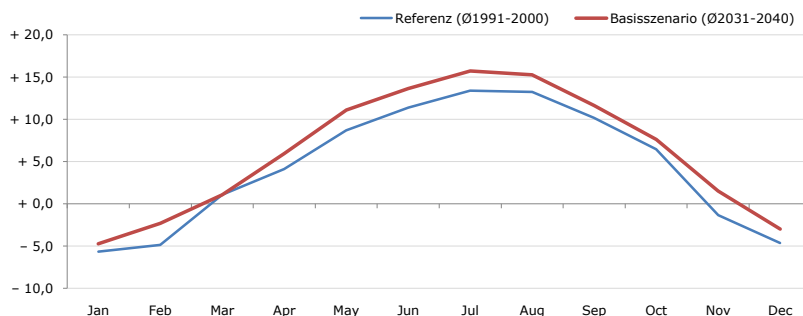


Gemeindename:
 Gemeindegennzahl
 Bezirk
 Bundesland
 Anzahl der Klimacluster

Mühlbachl
 70330
 Innsbruck-Land
 Tirol
 4

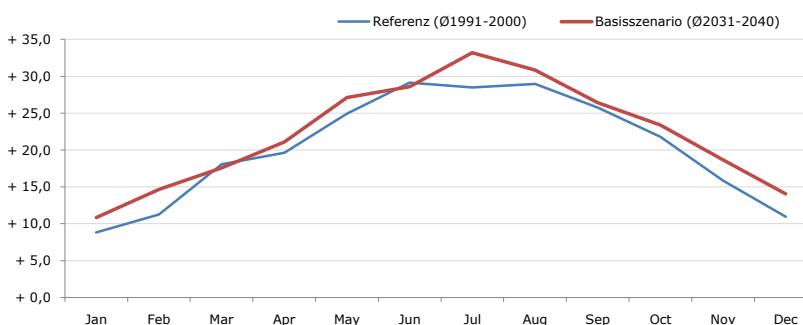


Durchschnittstemperatur [°C]



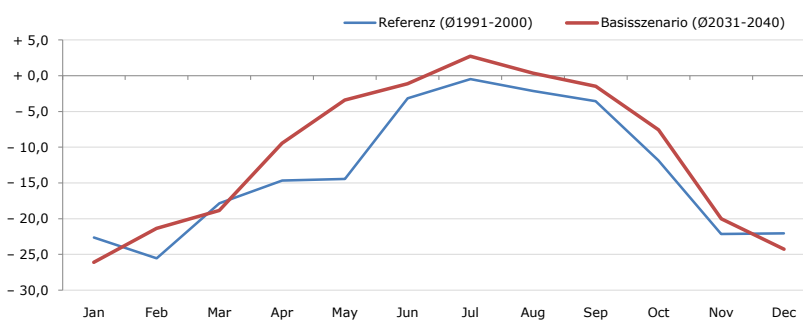
Average temperature [°C]	Jan	Feb	Mar	Apr	May	Jun	Jul	Aug	Sep	Oct	Nov	Dec	Jahr
Referenz (Ø1991-2000)	- 5,6	- 4,9	+ 1,1	+ 4,1	+ 8,7	+ 11,4	+ 13,4	+ 13,2	+ 10,2	+ 6,5	- 1,3	- 4,6	+ 4,4
Basisszenario (Ø2031-2040)	- 4,7	- 2,3	+ 1,1	+ 5,9	+ 11,1	+ 13,7	+ 15,7	+ 15,3	+ 11,7	+ 7,6	+ 1,5	- 3,0	+ 6,2

Maximum Temperatur [°C]



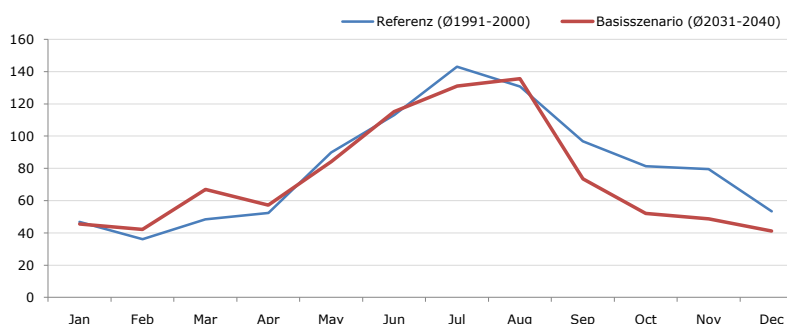
Maximum Temperatur [°C]	Jan	Feb	Mar	Apr	May	Jun	Jul	Aug	Sep	Oct	Nov	Dec	Jahr
Referenz (Ø1991-2000)	+ 8,8	+ 11,2	+ 18,1	+ 19,6	+ 24,9	+ 29,2	+ 28,5	+ 29,0	+ 25,8	+ 21,8	+ 15,9	+ 11,0	+ 20,4
Basisszenario (Ø2031-2040)	+ 10,9	+ 14,7	+ 17,6	+ 21,1	+ 27,1	+ 28,6	+ 33,2	+ 30,8	+ 26,4	+ 23,4	+ 18,7	+ 14,0	+ 22,2

Minimum Temperatur [°C]



Minimum Temperatur [°C]	Jan	Feb	Mar	Apr	May	Jun	Jul	Aug	Sep	Oct	Nov	Dec	Jahr
Referenz (Ø1991-2000)	- 22,6	- 25,5	- 17,8	- 14,7	- 14,4	- 3,2	- 0,5	- 2,1	- 3,6	- 11,8	- 22,2	- 22,1	- 13,3
Basisszenario (Ø2031-2040)	- 26,1	- 21,4	- 18,8	- 9,5	- 3,4	- 1,1	+ 2,7	+ 0,4	- 1,5	- 7,6	- 20,0	- 24,3	- 10,8

Niederschlag [mm]



Niederschlag [mm]	Jan	Feb	Mar	Apr	May	Jun	Jul	Aug	Sep	Oct	Nov	Dec	Jahr
Referenz (Ø1991-2000)	46,9	36,2	48,4	52,4	90,0	113,2	143,1	130,8	96,8	81,3	79,5	53,4	971,9
Basisszenario (Ø2031-2040)	45,6	42,2	66,9	57,2	84,3	115,3	131,1	135,5	73,5	52,1	48,8	41,2	893,8

Q: Franziska Strauss, Herbert Formayer, Veronika Asamer, Erwin Schmid, 2010; Climate change data for Austria and the period 2008-2040 with one day and km2 resolution.

Ergebnisdarstellung: Dietmar Weinberger und Franz Sinabell, WIFO, www.wifo.ac.at.

Hinweise: Hervorgegangen aus dem Projekt "Werkzeuge für Modelle einer nachhaltigen Wirtschaft", im Rahmen der Programme proVISION und PFEIL10, finanziert vom Bundesministerium für Land- und Forstwirtschaft, Umwelt und Wasserwirtschaft.

Nähere Informationen: www.landnutzung.at

Referenz (Ø1991-2000): Klimabedingungen in der Periode 1991 bis 2000

Basisszenario (Ø2031-2040): Mittlerer Temperaturanstieg und gleichbleibende Niederschlagsverteilung