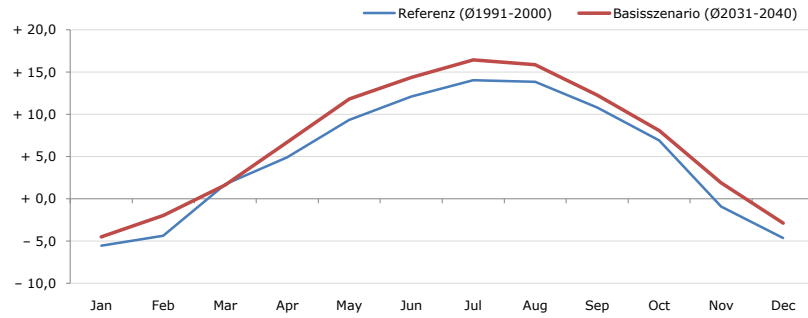


Gemeindename:
 Gemeindegennzahl
 Bezirk
 Bundesland
 Anzahl der Klimacluster

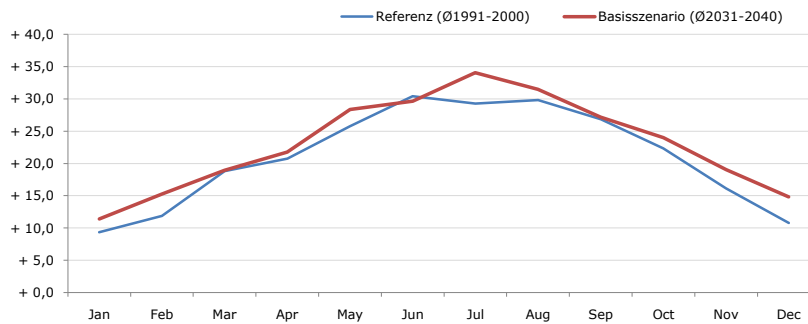
Mieders
 70328
 Innsbruck-Land
 Tirol
 4

Durchschnittstemperatur [°C]



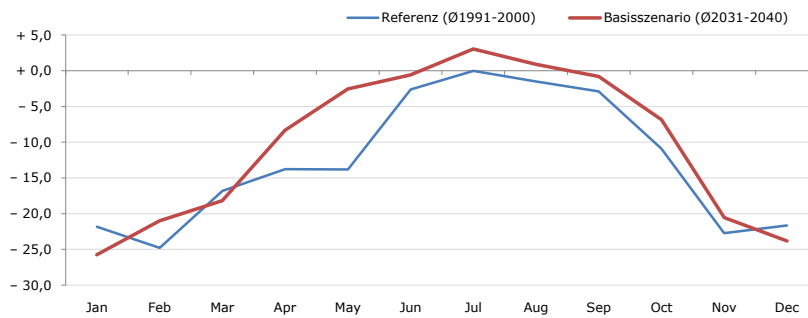
Average temperature [°C]	Jan	Feb	Mar	Apr	May	Jun	Jul	Aug	Sep	Oct	Nov	Dec	Jahr
Referenz (Ø1991-2000)	- 5,6	- 4,4	+ 1,7	+ 4,9	+ 9,4	+ 12,1	+ 14,1	+ 13,9	+ 10,8	+ 6,9	- 0,9	- 4,6	+ 4,9
Basisszenario (Ø2031-2040)	- 4,5	- 1,9	+ 1,7	+ 6,7	+ 11,8	+ 14,4	+ 16,4	+ 15,9	+ 12,3	+ 8,1	+ 1,9	- 2,9	+ 6,7

Maximum Temperatur [°C]



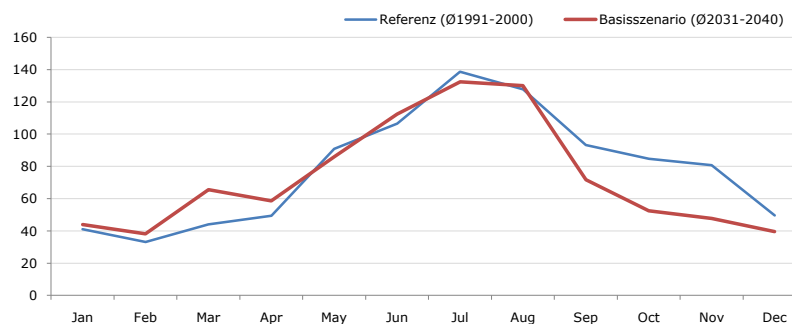
Maximum Temperatur [°C]	Jan	Feb	Mar	Apr	May	Jun	Jul	Aug	Sep	Oct	Nov	Dec	Jahr
Referenz (Ø1991-2000)	+ 9,3	+ 11,9	+ 18,8	+ 20,8	+ 25,8	+ 30,4	+ 29,3	+ 29,8	+ 26,8	+ 22,3	+ 16,2	+ 10,8	+ 21,1
Basisszenario (Ø2031-2040)	+ 11,4	+ 15,3	+ 19,0	+ 21,8	+ 28,4	+ 29,7	+ 34,1	+ 31,5	+ 27,2	+ 24,0	+ 19,0	+ 14,8	+ 23,0

Minimum Temperatur [°C]



Minimum Temperatur [°C]	Jan	Feb	Mar	Apr	May	Jun	Jul	Aug	Sep	Oct	Nov	Dec	Jahr
Referenz (Ø1991-2000)	- 21,8	- 24,8	- 16,8	- 13,8	- 13,8	- 2,6	- 0,0	- 1,5	- 2,9	- 10,9	- 22,7	- 21,7	- 12,7
Basisszenario (Ø2031-2040)	- 25,8	- 21,0	- 18,2	- 8,3	- 2,6	- 0,6	+ 3,1	+ 0,9	- 0,8	- 6,9	- 20,6	- 23,8	- 10,3

Niederschlag [mm]



Niederschlag [mm]	Jan	Feb	Mar	Apr	May	Jun	Jul	Aug	Sep	Oct	Nov	Dec	Jahr
Referenz (Ø1991-2000)	41,0	33,1	44,0	49,4	90,8	106,6	138,6	127,8	93,2	84,6	80,7	49,6	939,5
Basisszenario (Ø2031-2040)	43,9	38,1	65,6	58,7	86,0	112,4	132,5	130,1	71,6	52,4	47,6	39,5	878,5

Q: Franziska Strauss, Herbert Formayer, Veronika Asamer, Erwin Schmid, 2010; Climate change data for Austria and the period 2008-2040 with one day and km2 resolution.

Ergebnisdarstellung: Dietmar Weinberger und Franz Sinabell, WIFO, www.wifo.ac.at.

Hinweise: Hervorgegangen aus dem Projekt "Werkzeuge für Modelle einer nachhaltigen Wirtschaft", im Rahmen der Programme proVISION und PFEIL10, finanziert vom Bundesministerium für Land- und Forstwirtschaft, Umwelt und Wasserwirtschaft.

Nähere Informationen: www.landnutzung.at

Referenz (Ø1991-2000): Klimabedingungen in der Periode 1991 bis 2000

Basisszenario (Ø2031-2040): Mittlerer Temperaturanstieg und gleichbleibende Niederschlagsverteilung