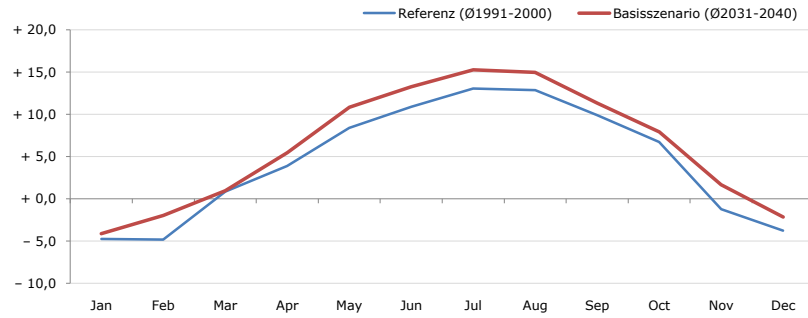


Gemeindename:
Gemeindekennzahl
Bezirk
Bundesland
Anzahl der Klimacluster

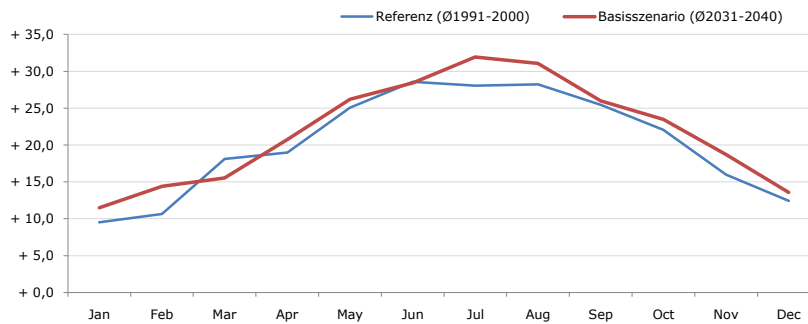
Kolsassberg
70323
Innsbruck-Land
Tirol
8

Durchschnittstemperatur [°C]



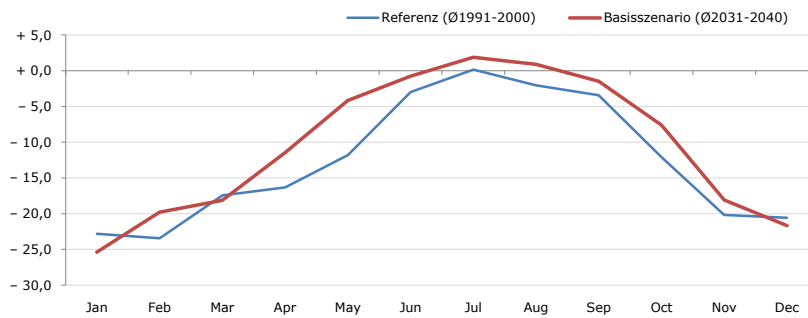
Average temperature [°C]	Jan	Feb	Mar	Apr	May	Jun	Jul	Aug	Sep	Oct	Nov	Dec	Jahr
Referenz (Ø1991-2000)	- 4,7	- 4,8	+ 0,9	+ 3,9	+ 8,4	+ 10,9	+ 13,1	+ 12,9	+ 9,9	+ 6,7	- 1,2	- 3,7	+ 4,4
Basisszenario (Ø2031-2040)	- 4,1	- 1,9	+ 1,0	+ 5,5	+ 10,9	+ 13,3	+ 15,3	+ 15,0	+ 11,3	+ 7,9	+ 1,7	- 2,1	+ 6,2

Maximum Temperatur [°C]



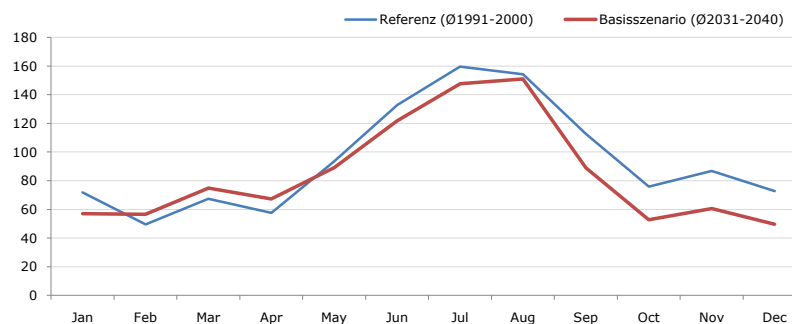
Maximum Temperatur [°C]	Jan	Feb	Mar	Apr	May	Jun	Jul	Aug	Sep	Oct	Nov	Dec	Jahr
Referenz (Ø1991-2000)	+ 9,5	+ 10,7	+ 18,1	+ 19,0	+ 25,1	+ 28,6	+ 28,0	+ 28,2	+ 25,5	+ 22,1	+ 16,0	+ 12,4	+ 20,3
Basisszenario (Ø2031-2040)	+ 11,5	+ 14,4	+ 15,5	+ 20,7	+ 26,2	+ 28,4	+ 31,9	+ 31,1	+ 26,0	+ 23,5	+ 18,7	+ 13,6	+ 21,8

Minimum Temperatur [°C]



Minimum Temperatur [°C]	Jan	Feb	Mar	Apr	May	Jun	Jul	Aug	Sep	Oct	Nov	Dec	Jahr
Referenz (Ø1991-2000)	- 22,8	- 23,5	- 17,4	- 16,3	- 11,8	- 3,0	+ 0,2	- 2,0	- 3,4	- 12,1	- 20,2	- 20,6	- 12,7
Basisszenario (Ø2031-2040)	- 25,4	- 19,8	- 18,1	- 11,5	- 4,1	- 0,8	+ 1,9	+ 0,9	- 1,5	- 7,6	- 18,1	- 21,7	- 10,4

Niederschlag [mm]



Niederschlag [mm]	Jan	Feb	Mar	Apr	May	Jun	Jul	Aug	Sep	Oct	Nov	Dec	Jahr
Referenz (Ø1991-2000)	71,8	49,6	67,3	57,5	93,6	132,8	159,6	154,1	112,6	75,9	86,8	72,7	1134,3
Basisszenario (Ø2031-2040)	57,0	56,7	74,9	67,4	89,2	121,8	147,6	151,0	88,9	52,8	60,5	49,7	1017,4

Q: Franziska Strauss, Herbert Formayer, Veronika Asamer, Erwin Schmid, 2010; Climate change data for Austria and the period 2008-2040 with one day and km2 resolution.

Ergebnisdarstellung: Dietmar Weinberger und Franz Sinabell, WIFO, www.wifo.ac.at.

Hinweise: Hervorgegangen aus dem Projekt "Werkzeuge für Modelle einer nachhaltigen Wirtschaft", im Rahmen der Programme proVISION und PFEIL10, finanziert vom Bundesministerium für Land- und Forstwirtschaft, Umwelt und Wasserwirtschaft.

Nähere Informationen: www.landnutzung.at

Referenz (Ø1991-2000): Klimabedingungen in der Periode 1991 bis 2000

Basisszenario (Ø2031-2040): Mittlerer Temperaturanstieg und gleichbleibende Niederschlagsverteilung