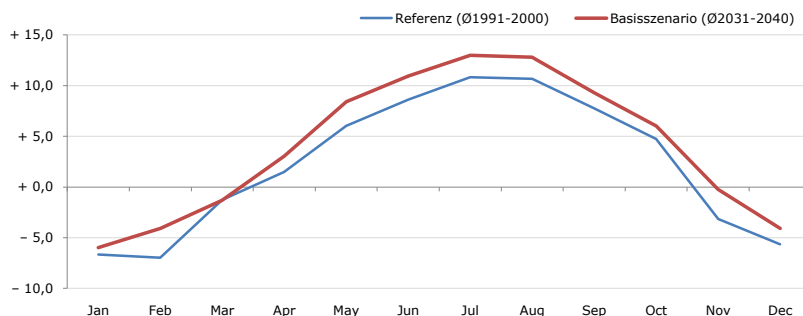


**Gemeindename:**  
70317  
Bezirk  
Bundesland  
Anzahl der Klimacluster

**Gschnitz**  
70317  
Innsbruck-Land  
Tirol  
4

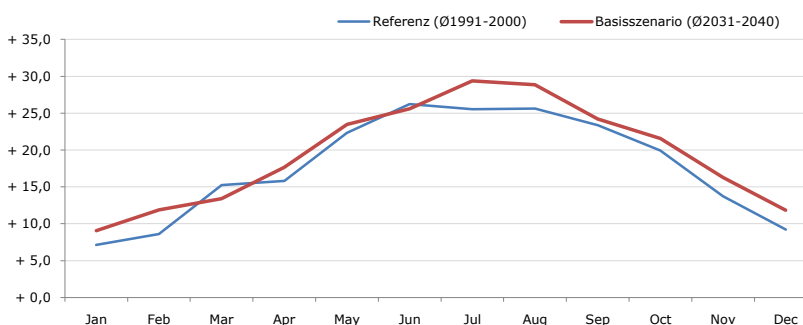


**Durchschnittstemperatur [°C]**



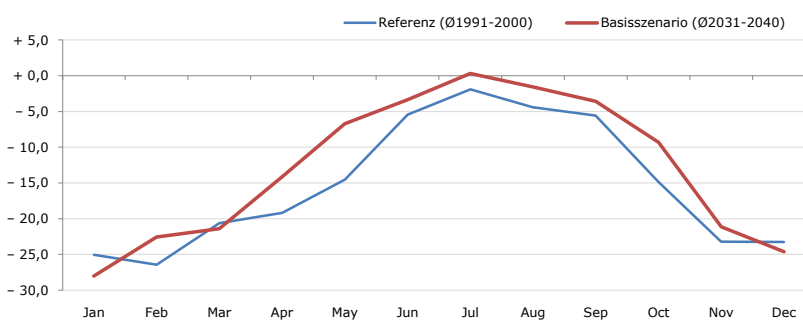
Average temperature [°C]	Jan	Feb	Mar	Apr	May	Jun	Jul	Aug	Sep	Oct	Nov	Dec	Jahr
Referenz (Ø1991-2000)	- 6,7	- 7,0	- 1,2	+ 1,5	+ 6,0	+ 8,6	+ 10,8	+ 10,7	+ 7,8	+ 4,7	- 3,1	- 5,7	+ 2,3
Basisszenario (Ø2031-2040)	- 6,0	- 4,1	- 1,3	+ 3,1	+ 8,4	+ 10,9	+ 13,0	+ 12,8	+ 9,3	+ 6,0	- 0,2	- 4,1	+ 4,0

**Maximum Temperatur [°C]**



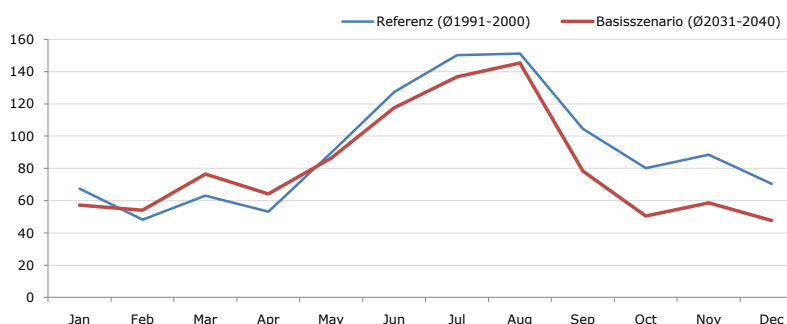
Maximum Temperatur [°C]	Jan	Feb	Mar	Apr	May	Jun	Jul	Aug	Sep	Oct	Nov	Dec	Jahr
Referenz (Ø1991-2000)	+ 7,2	+ 8,6	+ 15,2	+ 15,8	+ 22,3	+ 26,2	+ 25,5	+ 25,6	+ 23,4	+ 20,0	+ 13,7	+ 9,2	+ 17,8
Basisszenario (Ø2031-2040)	+ 9,1	+ 11,9	+ 13,4	+ 17,7	+ 23,5	+ 25,6	+ 29,4	+ 28,9	+ 24,2	+ 21,5	+ 16,3	+ 11,8	+ 19,5

**Minimum Temperatur [°C]**



Minimum Temperatur [°C]	Jan	Feb	Mar	Apr	May	Jun	Jul	Aug	Sep	Oct	Nov	Dec	Jahr
Referenz (Ø1991-2000)	- 25,1	- 26,4	- 20,6	- 19,2	- 14,5	- 5,4	- 1,9	- 4,4	- 5,6	- 14,8	- 23,2	- 23,3	- 15,3
Basisszenario (Ø2031-2040)	- 28,0	- 22,6	- 21,4	- 14,1	- 6,7	- 3,4	+ 0,3	- 1,6	- 3,6	- 9,3	- 21,2	- 24,6	- 13,0

**Niederschlag [mm]**



Niederschlag [mm]	Jan	Feb	Mar	Apr	May	Jun	Jul	Aug	Sep	Oct	Nov	Dec	Jahr
Referenz (Ø1991-2000)	67,4	48,3	63,0	53,1	89,6	127,4	150,2	151,1	104,5	80,1	88,4	70,5	1093,5
Basisszenario (Ø2031-2040)	57,2	54,0	76,4	64,3	86,4	117,6	136,7	145,3	78,2	50,4	58,7	47,7	972,8

Q: Franziska Strauss, Herbert Formayer, Veronika Asamer, Erwin Schmid, 2010; Climate change data for Austria and the period 2008-2040 with one day and km2 resolution.  
 Ergebnisdarstellung: Dietmar Weinberger und Franz Sinabell, WIFO, www.wifo.ac.at.  
 Hinweise: Hervorgegangen aus dem Projekt "Werkzeuge für Modelle einer nachhaltigen Wirtschaft", im Rahmen der Programme proVISION und PFEIL10, finanziert vom Bundesministerium für Land- und Forstwirtschaft, Umwelt und Wasserwirtschaft.  
 Nähere Informationen: www.landnutzung.at  
 Referenz (Ø1991-2000): Klimabedingungen in der Periode 1991 bis 2000  
 Basisszenario (Ø2031-2040): Mittlerer Temperaturanstieg und gleichbleibende Niederschlagsverteilung