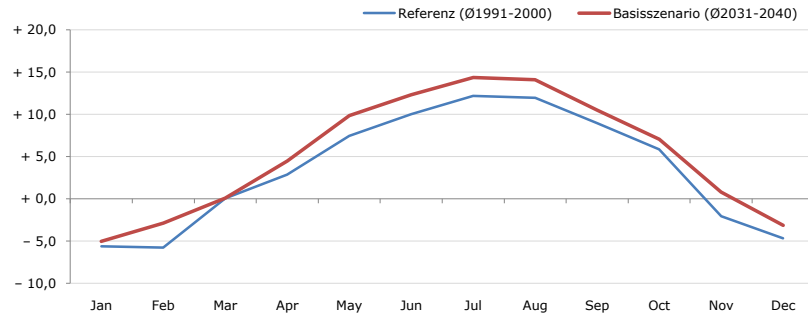


**Gemeindename:**  
70315  
Bezirk  
Bundesland  
Anzahl der Klimacluster

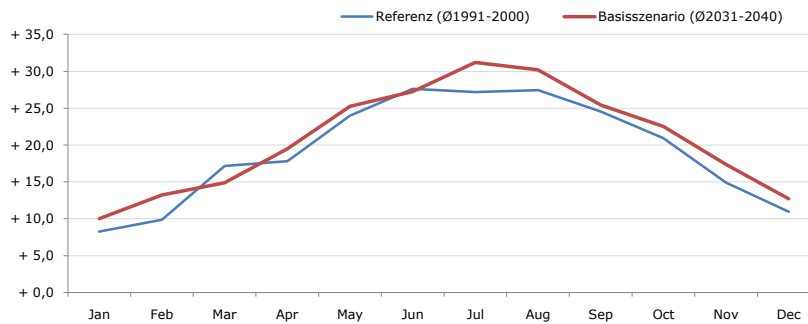
**Grinzens**  
70315  
Innsbruck-Land  
Tirol  
7

**Durchschnittstemperatur [°C]**



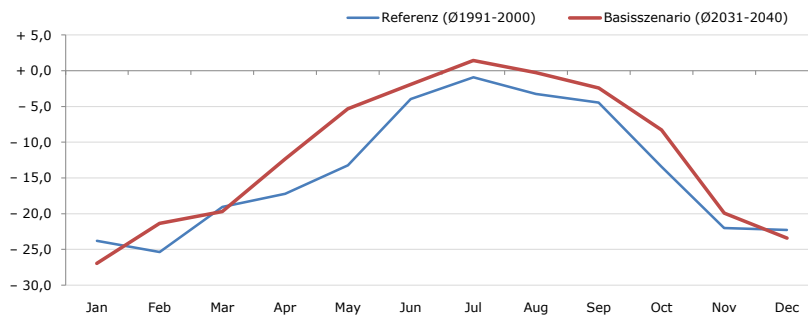
Average temperature [°C]	Jan	Feb	Mar	Apr	May	Jun	Jul	Aug	Sep	Oct	Nov	Dec	Jahr
Referenz (Ø1991-2000)	- 5,6	- 5,7	+ 0,1	+ 2,9	+ 7,5	+ 10,0	+ 12,2	+ 12,0	+ 9,0	+ 5,9	- 2,0	- 4,7	+ 3,5
Basisszenario (Ø2031-2040)	- 5,0	- 2,9	+ 0,1	+ 4,5	+ 9,9	+ 12,3	+ 14,4	+ 14,1	+ 10,5	+ 7,1	+ 0,8	- 3,1	+ 5,3

**Maximum Temperatur [°C]**



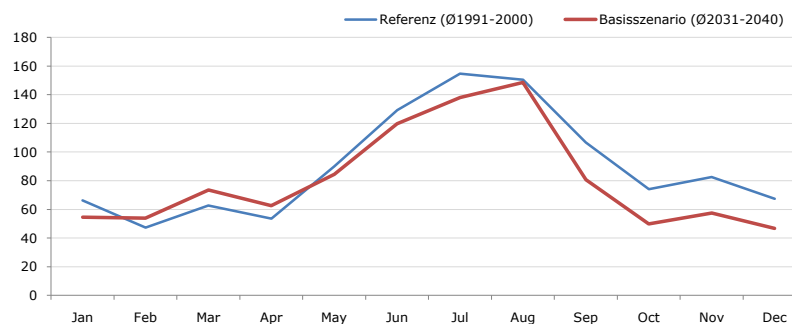
Maximum Temperatur [°C]	Jan	Feb	Mar	Apr	May	Jun	Jul	Aug	Sep	Oct	Nov	Dec	Jahr
Referenz (Ø1991-2000)	+ 8,2	+ 9,8	+ 17,2	+ 17,8	+ 24,0	+ 27,6	+ 27,2	+ 27,5	+ 24,5	+ 20,9	+ 14,9	+ 10,9	+ 19,3
Basisszenario (Ø2031-2040)	+ 10,0	+ 13,2	+ 14,9	+ 19,5	+ 25,3	+ 27,2	+ 31,2	+ 30,2	+ 25,4	+ 22,5	+ 17,3	+ 12,7	+ 20,8

**Minimum Temperatur [°C]**



Minimum Temperatur [°C]	Jan	Feb	Mar	Apr	May	Jun	Jul	Aug	Sep	Oct	Nov	Dec	Jahr
Referenz (Ø1991-2000)	- 23,8	- 25,4	- 19,1	- 17,2	- 13,2	- 4,0	- 0,9	- 3,2	- 4,4	- 13,4	- 22,0	- 22,3	- 14,0
Basisszenario (Ø2031-2040)	- 27,0	- 21,4	- 19,7	- 12,4	- 5,3	- 1,9	+ 1,4	- 0,3	- 2,4	- 8,3	- 19,9	- 23,4	- 11,7

**Niederschlag [mm]**



Niederschlag [mm]	Jan	Feb	Mar	Apr	May	Jun	Jul	Aug	Sep	Oct	Nov	Dec	Jahr
Referenz (Ø1991-2000)	66,3	47,3	62,7	53,6	89,9	129,3	154,7	150,4	106,6	74,2	82,6	67,4	1085,1
Basisszenario (Ø2031-2040)	54,5	53,8	73,5	62,6	84,5	119,7	138,1	148,6	80,7	49,9	57,4	46,7	970,0

Q: Franziska Strauss, Herbert Formayer, Veronika Asamer, Erwin Schmid, 2010; Climate change data for Austria and the period 2008-2040 with one day and km2 resolution.

Ergebnisdarstellung: Dietmar Weinberger und Franz Sinabell, WIFO, www.wifo.ac.at.

Hinweise: Hervorgegangen aus dem Projekt "Werkzeuge für Modelle einer nachhaltigen Wirtschaft", im Rahmen der Programme proVISION und PFEIL10, finanziert vom Bundesministerium für Land- und Forstwirtschaft, Umwelt und Wasserwirtschaft.

Nähere Informationen: www.landnutzung.at

Referenz (Ø1991-2000): Klimabedingungen in der Periode 1991 bis 2000

Basisszenario (Ø2031-2040): Mittlerer Temperaturanstieg und gleichbleibende Niederschlagsverteilung