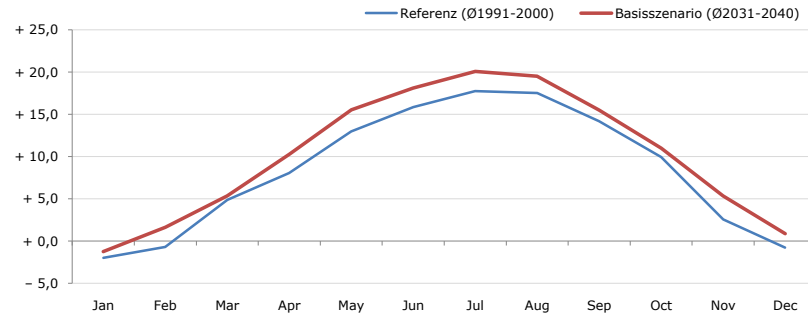


Gemeindename:
 Gemeindegennzahl
 Bezirk
 Bundesland
 Anzahl der Klimacluster

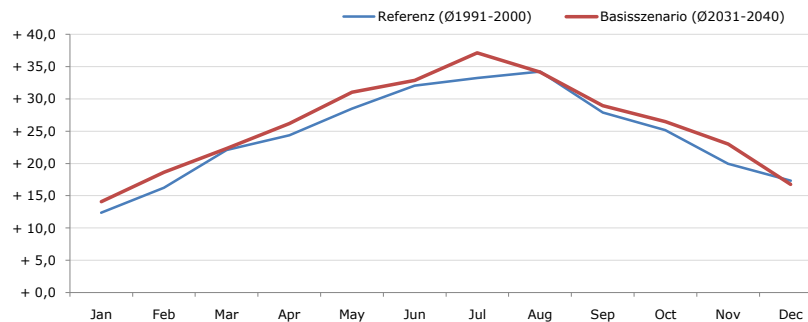
Ampass
 70303
 Innsbruck-Land
 Tirol
 3

Durchschnittstemperatur [°C]



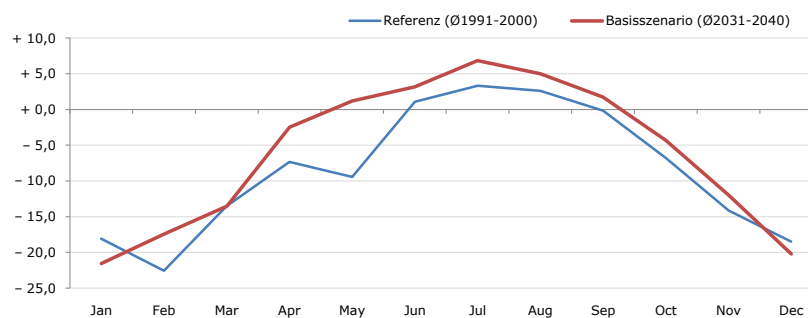
Average temperature [°C]	Jan	Feb	Mar	Apr	May	Jun	Jul	Aug	Sep	Oct	Nov	Dec	Jahr
Referenz (Ø1991-2000)	- 2,0	- 0,7	+ 4,9	+ 8,1	+ 13,0	+ 15,9	+ 17,8	+ 17,5	+ 14,2	+ 9,9	+ 2,6	- 0,8	+ 8,4
Basisszenario (Ø2031-2040)	- 1,2	+ 1,6	+ 5,4	+ 10,3	+ 15,6	+ 18,1	+ 20,1	+ 19,5	+ 15,5	+ 11,0	+ 5,3	+ 0,9	+ 10,2

Maximum Temperatur [°C]



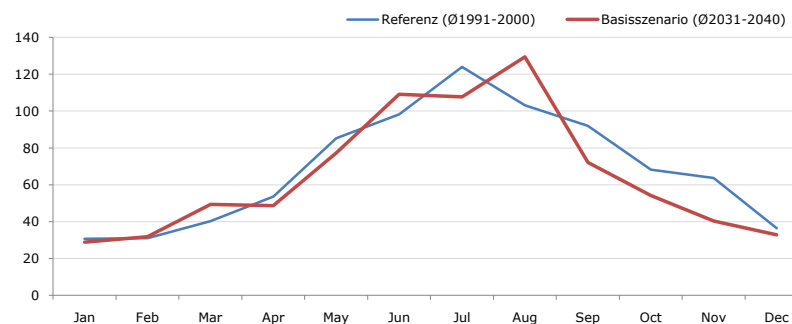
Maximum Temperatur [°C]	Jan	Feb	Mar	Apr	May	Jun	Jul	Aug	Sep	Oct	Nov	Dec	Jahr
Referenz (Ø1991-2000)	+ 12,4	+ 16,2	+ 22,1	+ 24,4	+ 28,5	+ 32,0	+ 33,2	+ 34,2	+ 27,9	+ 25,2	+ 19,9	+ 17,3	+ 24,5
Basisszenario (Ø2031-2040)	+ 14,1	+ 18,6	+ 22,3	+ 26,2	+ 31,0	+ 32,9	+ 37,1	+ 34,2	+ 28,9	+ 26,5	+ 23,0	+ 16,8	+ 26,0

Minimum Temperatur [°C]



Minimum Temperatur [°C]	Jan	Feb	Mar	Apr	May	Jun	Jul	Aug	Sep	Oct	Nov	Dec	Jahr
Referenz (Ø1991-2000)	- 18,1	- 22,6	- 13,5	- 7,3	- 9,4	+ 1,1	+ 3,3	+ 2,6	- 0,2	- 6,8	- 14,2	- 18,5	- 8,6
Basisszenario (Ø2031-2040)	- 21,6	- 17,4	- 13,6	- 2,5	+ 1,2	+ 3,2	+ 6,8	+ 5,0	+ 1,7	- 4,3	- 12,0	- 20,2	- 6,1

Niederschlag [mm]



Niederschlag [mm]	Jan	Feb	Mar	Apr	May	Jun	Jul	Aug	Sep	Oct	Nov	Dec	Jahr
Referenz (Ø1991-2000)	30,7	31,1	40,2	53,6	85,3	98,2	123,9	103,1	92,0	68,3	63,7	36,4	826,4
Basisszenario (Ø2031-2040)	28,9	31,9	49,4	48,7	77,3	109,1	107,7	129,4	72,1	54,2	40,4	32,8	782,0

Q: Franziska Strauss, Herbert Formayer, Veronika Asamer, Erwin Schmid, 2010; Climate change data for Austria and the period 2008-2040 with one day and km2 resolution.

Ergebnisdarstellung: Dietmar Weinberger und Franz Sinabell, WIFO, www.wifo.ac.at.

Hinweise: Hervorgegangen aus dem Projekt "Werkzeuge für Modelle einer nachhaltigen Wirtschaft", im Rahmen der Programme proVISION und PFEIL10, finanziert vom Bundesministerium für Land- und Forstwirtschaft, Umwelt und Wasserwirtschaft.

Nähere Informationen: www.landnutzung.at

Referenz (Ø1991-2000): Klimabedingungen in der Periode 1991 bis 2000

Basisszenario (Ø2031-2040): Mittlerer Temperaturanstieg und gleichbleibende Niederschlagsverteilung