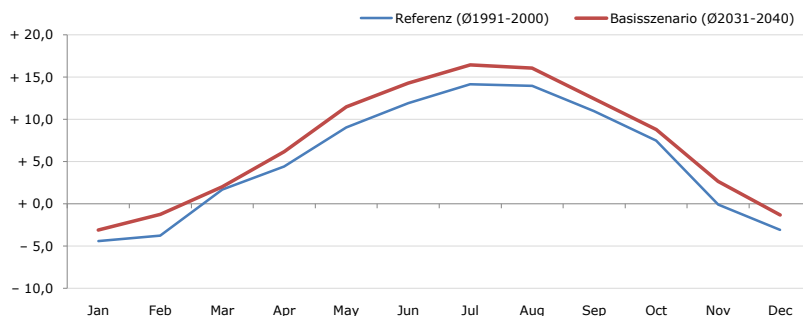


Gemeindename:
Gemeindekennzahl
Bezirk
Bundesland
Anzahl der Klimacluster

Wenns
70224
Imst
Tirol
7

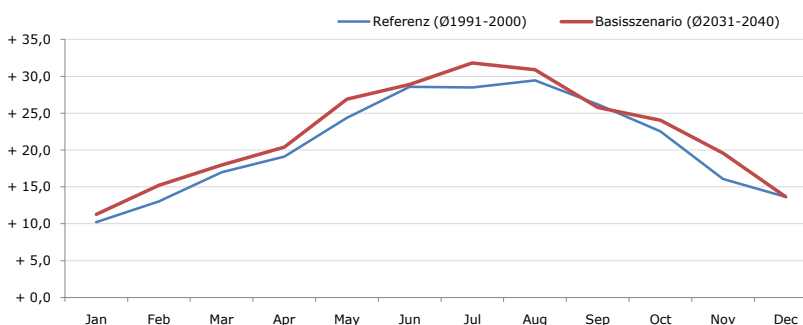


Durchschnittstemperatur [°C]



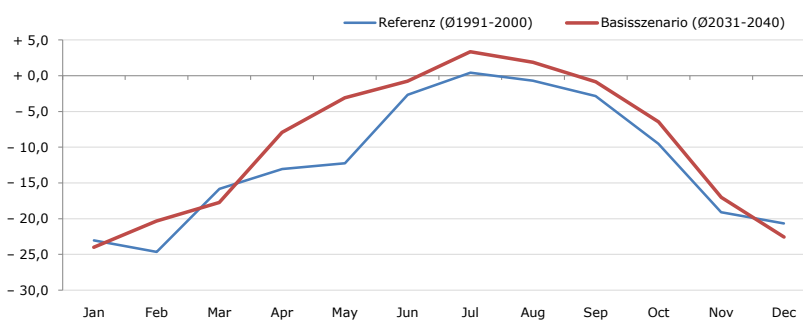
Average temperature [°C]	Jan	Feb	Mar	Apr	May	Jun	Jul	Aug	Sep	Oct	Nov	Dec	Jahr
Referenz (Ø1991-2000)	- 4,4	- 3,7	+ 1,7	+ 4,4	+ 9,0	+ 11,9	+ 14,2	+ 14,0	+ 11,0	+ 7,5	- 0,1	- 3,1	+ 5,3
Basisszenario (Ø2031-2040)	- 3,1	- 1,2	+ 2,0	+ 6,2	+ 11,5	+ 14,3	+ 16,4	+ 16,1	+ 12,4	+ 8,8	+ 2,7	- 1,3	+ 7,1

Maximum Temperatur [°C]



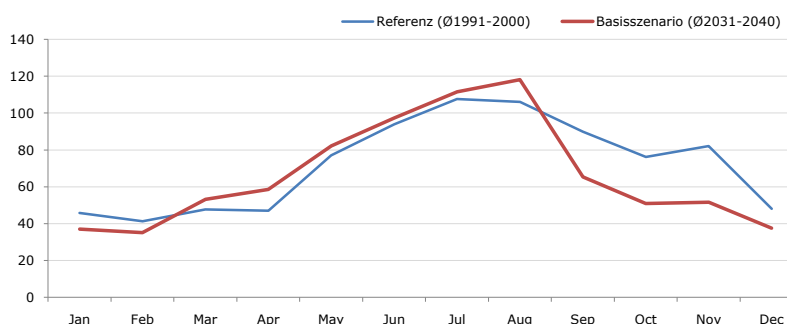
Maximum Temperatur [°C]	Jan	Feb	Mar	Apr	May	Jun	Jul	Aug	Sep	Oct	Nov	Dec	Jahr
Referenz (Ø1991-2000)	+ 10,2	+ 13,0	+ 17,0	+ 19,1	+ 24,3	+ 28,6	+ 28,5	+ 29,4	+ 26,2	+ 22,5	+ 16,1	+ 13,7	+ 20,8
Basisszenario (Ø2031-2040)	+ 11,3	+ 15,2	+ 18,0	+ 20,4	+ 26,9	+ 28,9	+ 31,8	+ 30,9	+ 25,8	+ 24,0	+ 19,6	+ 13,6	+ 22,2

Minimum Temperatur [°C]



Minimum Temperatur [°C]	Jan	Feb	Mar	Apr	May	Jun	Jul	Aug	Sep	Oct	Nov	Dec	Jahr
Referenz (Ø1991-2000)	- 23,0	- 24,7	- 15,8	- 13,1	- 12,2	- 2,7	+ 0,4	- 0,7	- 2,8	- 9,5	- 19,1	- 20,7	- 11,9
Basisszenario (Ø2031-2040)	- 24,0	- 20,3	- 17,7	- 7,9	- 3,1	- 0,8	+ 3,4	+ 1,9	- 0,8	- 6,5	- 17,0	- 22,6	- 9,6

Niederschlag [mm]



Niederschlag [mm]	Jan	Feb	Mar	Apr	May	Jun	Jul	Aug	Sep	Oct	Nov	Dec	Jahr
Referenz (Ø1991-2000)	45,7	41,3	47,6	47,0	77,0	93,9	107,6	106,1	90,0	76,2	82,2	48,2	862,8
Basisszenario (Ø2031-2040)	37,1	35,2	53,2	58,6	82,1	97,3	111,5	118,1	65,4	50,9	51,7	37,6	798,7

Q: Franziska Strauss, Herbert Formayer, Veronika Asamer, Erwin Schmid, 2010; Climate change data for Austria and the period 2008-2040 with one day and km2 resolution.

Ergebnisdarstellung: Dietmar Weinberger und Franz Sinabell, WIFO, www.wifo.ac.at.

Hinweise: Hervorgegangen aus dem Projekt "Werkzeuge für Modelle einer nachhaltigen Wirtschaft", im Rahmen der Programme proVISION und PFEIL10, finanziert vom Bundesministerium für Land- und Forstwirtschaft, Umwelt und Wasserwirtschaft.

Nähere Informationen: www.landnutzung.at

Referenz (Ø1991-2000): Klimabedingungen in der Periode 1991 bis 2000

Basisszenario (Ø2031-2040): Mittlerer Temperaturanstieg und gleichbleibende Niederschlagsverteilung