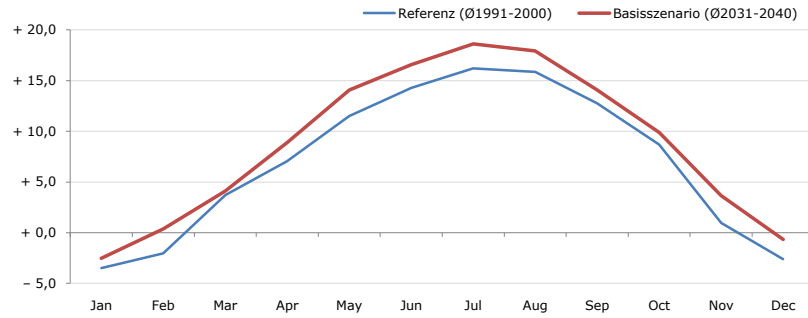


Gemeindename:
 Gemeindegennzahl
 Bezirk
 Bundesland
 Anzahl der Klimacluster

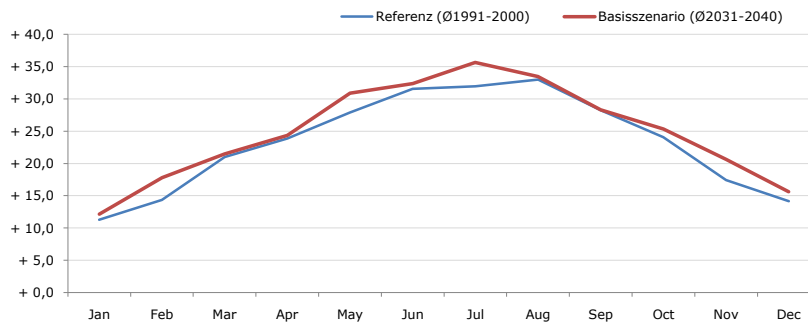
Karres
 70206
 Imst
 Tirol
 4

Durchschnittstemperatur [°C]



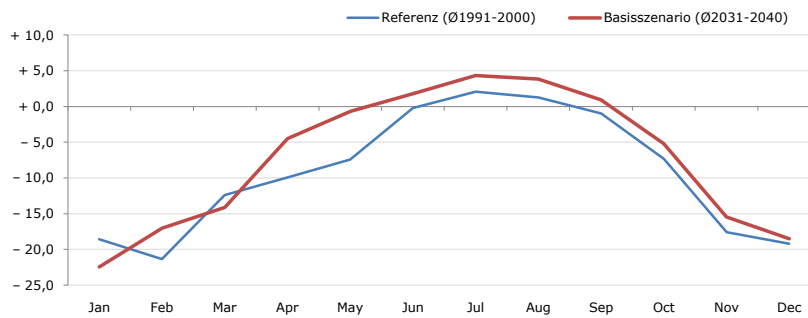
Average temperature [°C]	Jan	Feb	Mar	Apr	May	Jun	Jul	Aug	Sep	Oct	Nov	Dec	Jahr
Referenz (Ø1991-2000)	- 3,5	- 2,0	+ 3,7	+ 7,0	+ 11,5	+ 14,3	+ 16,2	+ 15,9	+ 12,8	+ 8,7	+ 1,0	- 2,6	+ 7,0
Basisszenario (Ø2031-2040)	- 2,5	+ 0,4	+ 4,1	+ 8,9	+ 14,1	+ 16,6	+ 18,6	+ 17,9	+ 14,1	+ 9,9	+ 3,7	- 0,7	+ 8,8

Maximum Temperatur [°C]



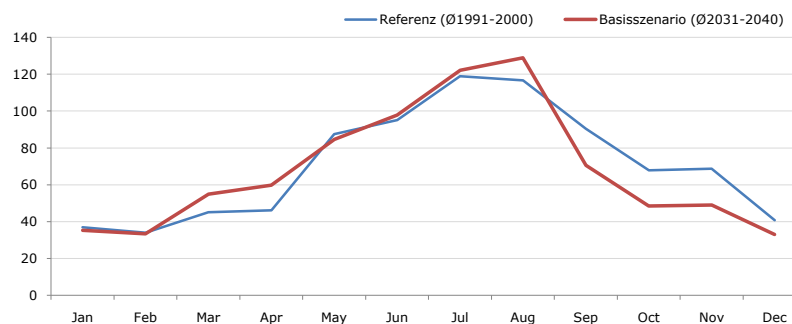
Maximum Temperatur [°C]	Jan	Feb	Mar	Apr	May	Jun	Jul	Aug	Sep	Oct	Nov	Dec	Jahr
Referenz (Ø1991-2000)	+ 11,3	+ 14,4	+ 21,0	+ 23,9	+ 27,9	+ 31,6	+ 32,0	+ 33,0	+ 28,2	+ 24,1	+ 17,5	+ 14,2	+ 23,3
Basisszenario (Ø2031-2040)	+ 12,2	+ 17,8	+ 21,5	+ 24,4	+ 30,9	+ 32,4	+ 35,7	+ 33,5	+ 28,3	+ 25,4	+ 20,7	+ 15,6	+ 24,9

Minimum Temperatur [°C]



Minimum Temperatur [°C]	Jan	Feb	Mar	Apr	May	Jun	Jul	Aug	Sep	Oct	Nov	Dec	Jahr
Referenz (Ø1991-2000)	- 18,6	- 21,4	- 12,4	- 10,0	- 7,4	- 0,2	+ 2,1	+ 1,3	- 1,0	- 7,4	- 17,6	- 19,2	- 9,2
Basisszenario (Ø2031-2040)	- 22,5	- 17,0	- 14,1	- 4,5	- 0,7	+ 1,8	+ 4,3	+ 3,9	+ 0,9	- 5,2	- 15,5	- 18,5	- 7,2

Niederschlag [mm]



Niederschlag [mm]	Jan	Feb	Mar	Apr	May	Jun	Jul	Aug	Sep	Oct	Nov	Dec	Jahr
Referenz (Ø1991-2000)	37,0	33,9	45,2	46,2	87,5	95,2	119,0	116,7	90,4	67,8	68,8	40,8	848,3
Basisszenario (Ø2031-2040)	35,4	33,5	55,0	59,8	84,7	97,8	122,1	129,0	70,6	48,6	49,0	33,1	818,6

Q: Franziska Strauss, Herbert Formayer, Veronika Asamer, Erwin Schmid, 2010; Climate change data for Austria and the period 2008-2040 with one day and km2 resolution.

Ergebnisdarstellung: Dietmar Weinberger und Franz Sinabell, WIFO, www.wifo.ac.at.

Hinweise: Hervorgegangen aus dem Projekt "Werkzeuge für Modelle einer nachhaltigen Wirtschaft", im Rahmen der Programme proVISION und PFEIL10, finanziert vom Bundesministerium für Land- und Forstwirtschaft, Umwelt und Wasserwirtschaft.

Nähere Informationen: www.landnutzung.at

Referenz (Ø1991-2000): Klimabedingungen in der Periode 1991 bis 2000

Basisszenario (Ø2031-2040): Mittlerer Temperaturanstieg und gleichbleibende Niederschlagsverteilung