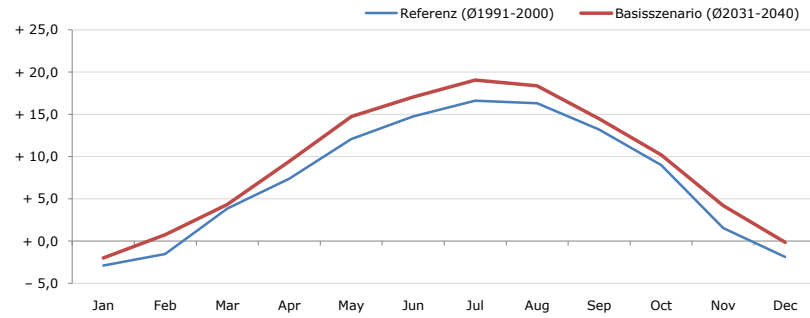


**Gemeindename:**  
Gemeindekennzahl  
Bezirk  
Bundesland  
Anzahl der Klimacluster

**Stenzengreith**  
61749  
Weiz  
Steiermark  
4

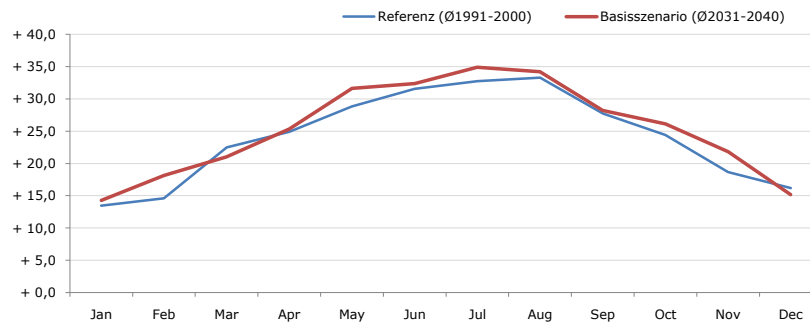


**Durchschnittstemperatur [°C]**



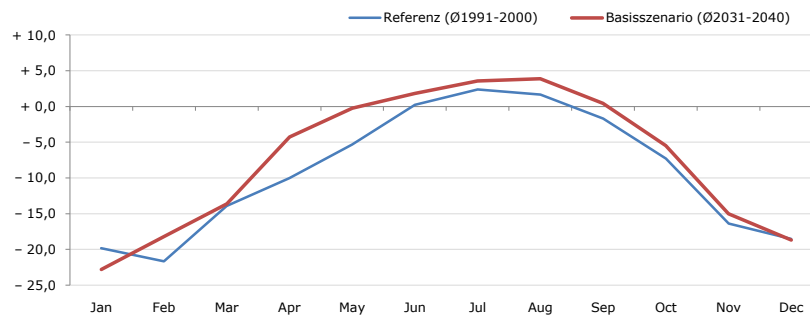
Average temperature [°C]	Jan	Feb	Mar	Apr	May	Jun	Jul	Aug	Sep	Oct	Nov	Dec	Jahr
Referenz (Ø1991-2000)	- 2,9	- 1,5	+ 3,9	+ 7,4	+ 12,1	+ 14,8	+ 16,6	+ 16,3	+ 13,2	+ 9,0	+ 1,5	- 1,9	+ 7,4
Basisszenario (Ø2031-2040)	- 2,0	+ 0,8	+ 4,3	+ 9,4	+ 14,7	+ 17,1	+ 19,1	+ 18,4	+ 14,5	+ 10,2	+ 4,2	- 0,1	+ 9,3

**Maximum Temperatur [°C]**



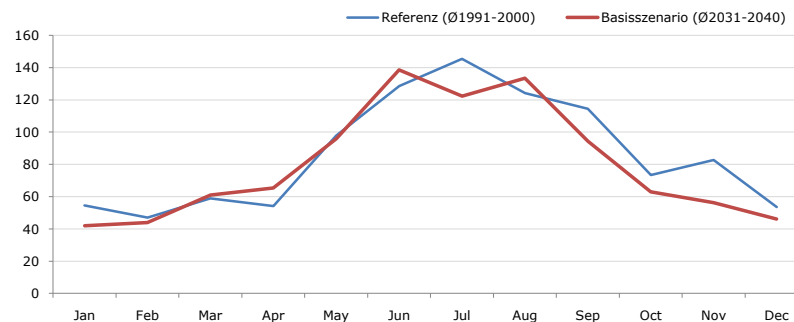
Maximum Temperatur [°C]	Jan	Feb	Mar	Apr	May	Jun	Jul	Aug	Sep	Oct	Nov	Dec	Jahr
Referenz (Ø1991-2000)	+ 13,5	+ 14,6	+ 22,5	+ 24,9	+ 28,9	+ 31,5	+ 32,8	+ 33,3	+ 27,8	+ 24,4	+ 18,7	+ 16,2	+ 24,1
Basisszenario (Ø2031-2040)	+ 14,3	+ 18,1	+ 21,0	+ 25,3	+ 31,6	+ 32,4	+ 34,9	+ 34,2	+ 28,2	+ 26,1	+ 21,8	+ 15,2	+ 25,3

**Minimum Temperatur [°C]**



Minimum Temperatur [°C]	Jan	Feb	Mar	Apr	May	Jun	Jul	Aug	Sep	Oct	Nov	Dec	Jahr
Referenz (Ø1991-2000)	- 19,8	- 21,7	- 13,9	- 10,0	- 5,3	+ 0,2	+ 2,4	+ 1,7	- 1,7	- 7,3	- 16,4	- 18,5	- 9,1
Basisszenario (Ø2031-2040)	- 22,8	- 18,2	- 13,6	- 4,3	- 0,2	+ 1,8	+ 3,6	+ 3,9	+ 0,4	- 5,5	- 15,0	- 18,7	- 7,3

**Niederschlag [mm]**



Niederschlag [mm]	Jan	Feb	Mar	Apr	May	Jun	Jul	Aug	Sep	Oct	Nov	Dec	Jahr
Referenz (Ø1991-2000)	54,5	47,1	58,9	54,1	97,8	128,6	145,4	124,1	114,4	73,4	82,7	53,5	1034,5
Basisszenario (Ø2031-2040)	42,0	43,9	61,0	65,3	95,9	138,6	122,4	133,3	94,3	62,9	56,2	46,0	962,0

Q: Franziska Strauss, Herbert Formayer, Veronika Asamer, Erwin Schmid, 2010; Climate change data for Austria and the period 2008-2040 with one day and km2 resolution.

Ergebnisdarstellung: Dietmar Weinberger und Franz Sinabell, WIFO, www.wifo.ac.at.

Hinweise: Hervorgegangen aus dem Projekt "Werkzeuge für Modelle einer nachhaltigen Wirtschaft", im Rahmen der Programme proVISION und PFEIL10, finanziert vom Bundesministerium für Land- und Forstwirtschaft, Umwelt und Wasserwirtschaft.

Nähere Informationen: www.landnutzung.at

Referenz (Ø1991-2000): Klimabedingungen in der Periode 1991 bis 2000

Basisszenario (Ø2031-2040): Mittlerer Temperaturanstieg und gleichbleibende Niederschlagsverteilung