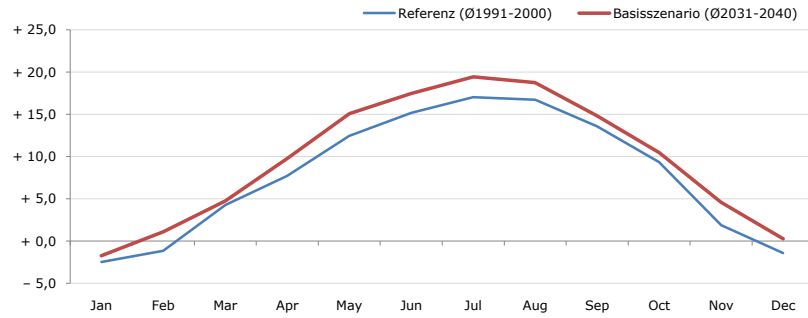


**Gemeindename:**  
 Gemeindegennzahl  
 Bezirk  
 Bundesland  
 Anzahl der Klimacluster

**Naintsch**  
 61732  
 Weiz  
 Steiermark  
 5

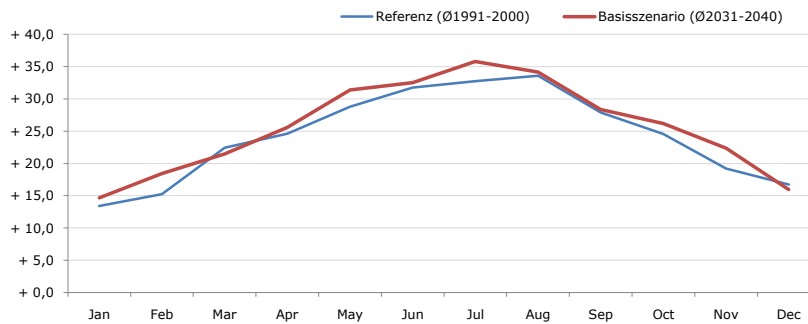


**Durchschnittstemperatur [°C]**



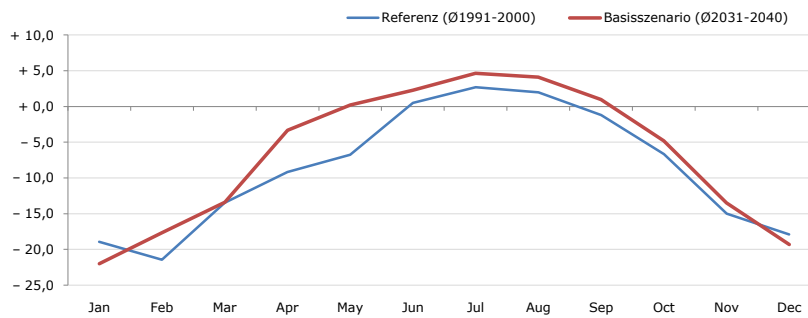
Average temperature [°C]	Jan	Feb	Mar	Apr	May	Jun	Jul	Aug	Sep	Oct	Nov	Dec	Jahr
Referenz (Ø1991-2000)	- 2,5	- 1,1	+ 4,3	+ 7,7	+ 12,5	+ 15,2	+ 17,0	+ 16,7	+ 13,6	+ 9,3	+ 1,9	- 1,4	<b>+ 7,8</b>
Basisszenario (Ø2031-2040)	- 1,7	+ 1,1	+ 4,8	+ 9,8	+ 15,1	+ 17,5	+ 19,4	+ 18,8	+ 14,8	+ 10,5	+ 4,6	+ 0,3	<b>+ 9,6</b>

**Maximum Temperatur [°C]**



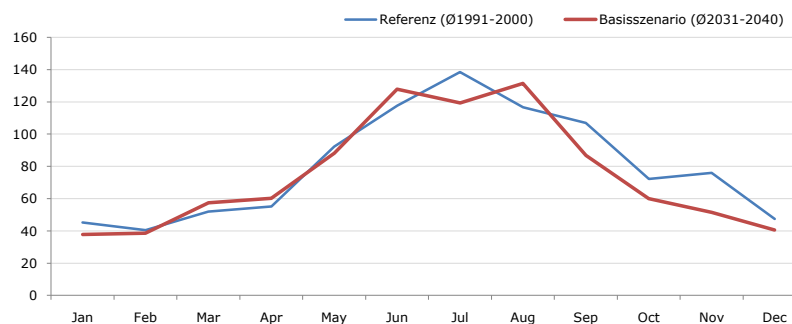
Maximum Temperatur [°C]	Jan	Feb	Mar	Apr	May	Jun	Jul	Aug	Sep	Oct	Nov	Dec	Jahr
Referenz (Ø1991-2000)	+ 13,4	+ 15,3	+ 22,4	+ 24,6	+ 28,8	+ 31,7	+ 32,8	+ 33,6	+ 27,9	+ 24,6	+ 19,2	+ 16,8	<b>+ 24,3</b>
Basisszenario (Ø2031-2040)	+ 14,7	+ 18,5	+ 21,5	+ 25,6	+ 31,4	+ 32,5	+ 35,8	+ 34,2	+ 28,3	+ 26,2	+ 22,4	+ 16,0	<b>+ 25,6</b>

**Minimum Temperatur [°C]**



Minimum Temperatur [°C]	Jan	Feb	Mar	Apr	May	Jun	Jul	Aug	Sep	Oct	Nov	Dec	Jahr
Referenz (Ø1991-2000)	- 19,0	- 21,4	- 13,5	- 9,2	- 6,8	+ 0,5	+ 2,7	+ 2,0	- 1,2	- 6,7	- 15,0	- 17,9	<b>- 8,7</b>
Basisszenario (Ø2031-2040)	- 22,0	- 17,7	- 13,4	- 3,3	+ 0,2	+ 2,3	+ 4,6	+ 4,1	+ 1,0	- 4,8	- 13,5	- 19,3	<b>- 6,8</b>

**Niederschlag [mm]**



Niederschlag [mm]	Jan	Feb	Mar	Apr	May	Jun	Jul	Aug	Sep	Oct	Nov	Dec	Jahr
Referenz (Ø1991-2000)	45,3	40,5	51,9	55,1	92,3	117,8	138,4	116,7	107,0	72,2	76,0	47,5	<b>960,6</b>
Basisszenario (Ø2031-2040)	37,9	38,5	57,5	60,2	88,1	127,8	119,4	131,4	86,8	60,0	51,5	40,6	<b>899,7</b>

Q: Franziska Strauss, Herbert Formayer, Veronika Asamer, Erwin Schmid, 2010; Climate change data for Austria and the period 2008-2040 with one day and km2 resolution.

Ergebnisdarstellung: Dietmar Weinberger und Franz Sinabell, WIFO, www.wifo.ac.at.

Hinweise: Hervorgegangen aus dem Projekt "Werkzeuge für Modelle einer nachhaltigen Wirtschaft", im Rahmen der Programme proVISION und PFEIL10, finanziert vom Bundesministerium für Land- und Forstwirtschaft, Umwelt und Wasserwirtschaft.

Nähere Informationen: www.landnutzung.at

Referenz (Ø1991-2000): Klimabedingungen in der Periode 1991 bis 2000

Basisszenario (Ø2031-2040): Mittlerer Temperaturanstieg und gleichbleibende Niederschlagsverteilung