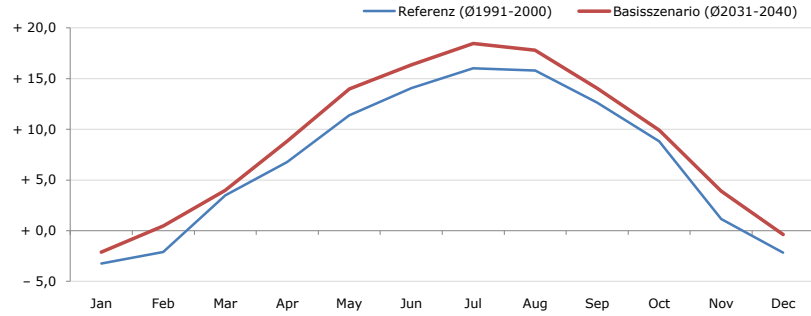


Gemeindename:
 Gemeindegennzahl
 Bezirk
 Bundesland
 Anzahl der Klimacluster

Fladnitz an der Teichalm
 61709
 Weiz
 Steiermark
 6

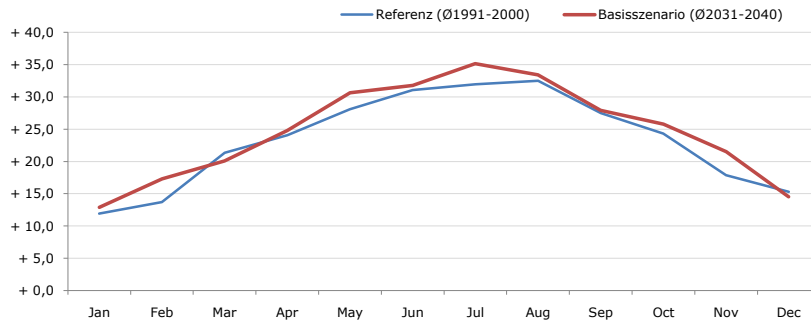


Durchschnittstemperatur [°C]



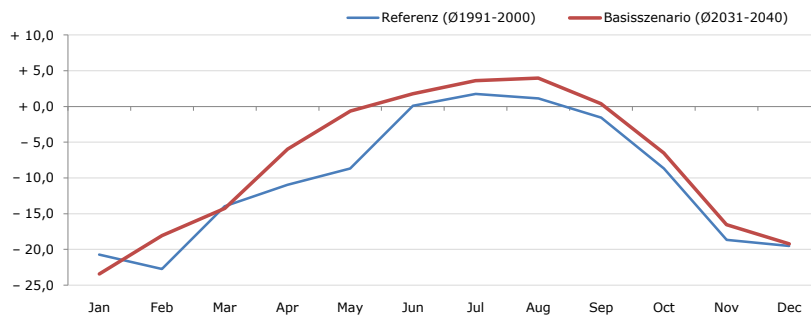
| Average temperature [°C] | Jan | Feb | Mar | Apr | May | Jun | Jul | Aug | Sep | Oct | Nov | Dec | Jahr |
|----------------------------|-------|-------|-------|-------|--------|--------|--------|--------|--------|-------|-------|-------|--------------|
| Referenz (Ø1991-2000) | - 3,2 | - 2,1 | + 3,5 | + 6,8 | + 11,4 | + 14,1 | + 16,0 | + 15,8 | + 12,7 | + 8,8 | + 1,2 | - 2,2 | + 6,9 |
| Basisszenario (Ø2031-2040) | - 2,1 | + 0,5 | + 4,0 | + 8,8 | + 14,0 | + 16,3 | + 18,5 | + 17,8 | + 14,0 | + 9,9 | + 3,9 | - 0,4 | + 8,8 |

Maximum Temperatur [°C]



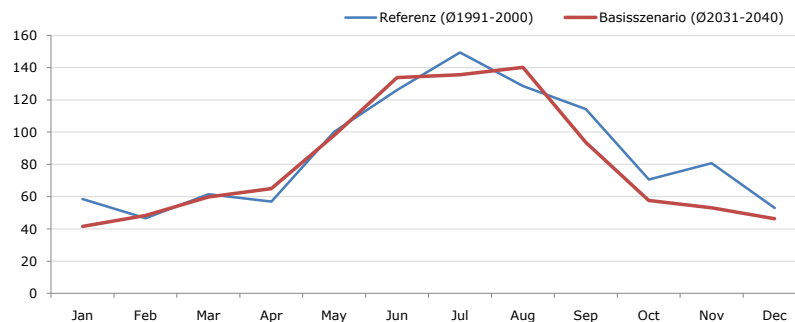
| Maximum Temperatur [°C] | Jan | Feb | Mar | Apr | May | Jun | Jul | Aug | Sep | Oct | Nov | Dec | Jahr |
|----------------------------|--------|--------|--------|--------|--------|--------|--------|--------|--------|--------|--------|--------|---------------|
| Referenz (Ø1991-2000) | + 11,9 | + 13,7 | + 21,4 | + 24,1 | + 28,1 | + 31,1 | + 32,0 | + 32,5 | + 27,5 | + 24,3 | + 17,9 | + 15,3 | + 23,4 |
| Basisszenario (Ø2031-2040) | + 12,9 | + 17,3 | + 20,1 | + 24,8 | + 30,7 | + 31,8 | + 35,2 | + 33,4 | + 27,9 | + 25,8 | + 21,5 | + 14,5 | + 24,7 |

Minimum Temperatur [°C]



| Minimum Temperatur [°C] | Jan | Feb | Mar | Apr | May | Jun | Jul | Aug | Sep | Oct | Nov | Dec | Jahr |
|----------------------------|--------|--------|--------|--------|-------|-------|-------|-------|-------|-------|--------|--------|---------------|
| Referenz (Ø1991-2000) | - 20,7 | - 22,7 | - 14,0 | - 11,0 | - 8,7 | + 0,1 | + 1,7 | + 1,1 | - 1,6 | - 8,7 | - 18,7 | - 19,5 | - 10,1 |
| Basisszenario (Ø2031-2040) | - 23,5 | - 18,1 | - 14,3 | - 6,0 | - 0,6 | + 1,8 | + 3,6 | + 4,0 | + 0,4 | - 6,5 | - 16,5 | - 19,2 | - 7,9 |

Niederschlag [mm]



| Niederschlag [mm] | Jan | Feb | Mar | Apr | May | Jun | Jul | Aug | Sep | Oct | Nov | Dec | Jahr |
|----------------------------|------|------|------|------|-------|-------|-------|-------|-------|------|------|------|---------------|
| Referenz (Ø1991-2000) | 58,6 | 46,6 | 61,5 | 56,9 | 100,3 | 126,1 | 149,5 | 128,6 | 114,3 | 70,6 | 80,8 | 52,9 | 1046,6 |
| Basisszenario (Ø2031-2040) | 41,5 | 48,3 | 59,7 | 65,0 | 98,1 | 133,8 | 135,7 | 140,1 | 93,6 | 57,5 | 53,0 | 46,4 | 972,6 |

Q: Franziska Strauss, Herbert Formayer, Veronika Asamer, Erwin Schmid, 2010; Climate change data for Austria and the period 2008-2040 with one day and km2 resolution.

Ergebnisdarstellung: Dietmar Weinberger und Franz Sinabell, WIFO, www.wifo.ac.at.

Hinweise: Hervorgegangen aus dem Projekt "Werkzeuge für Modelle einer nachhaltigen Wirtschaft", im Rahmen der Programme proVISION und PFEIL10, finanziert vom Bundesministerium für Land- und Forstwirtschaft, Umwelt und Wasserwirtschaft.

Nähere Informationen: www.landnutzung.at

Referenz (Ø1991-2000): Klimabedingungen in der Periode 1991 bis 2000

Basisszenario (Ø2031-2040): Mittlerer Temperaturanstieg und gleichbleibende Niederschlagsverteilung