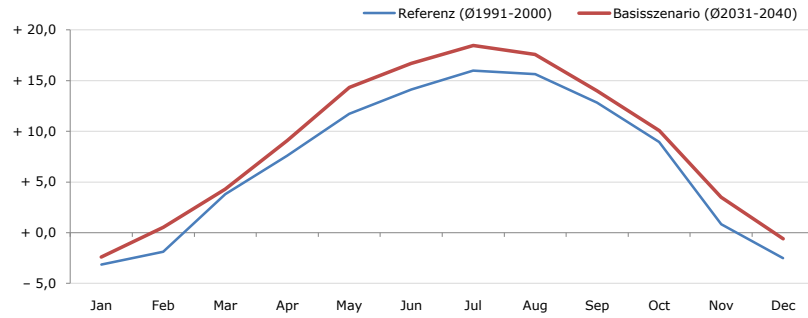


**Gemeindename:**  
61614  
Bezirk  
Bundesland  
Anzahl der Klimacluster

**Modriach**  
61614  
Voitsberg  
Steiermark  
3

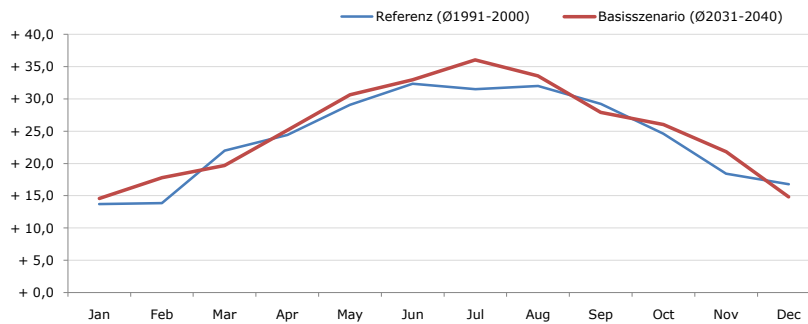


**Durchschnittstemperatur [°C]**



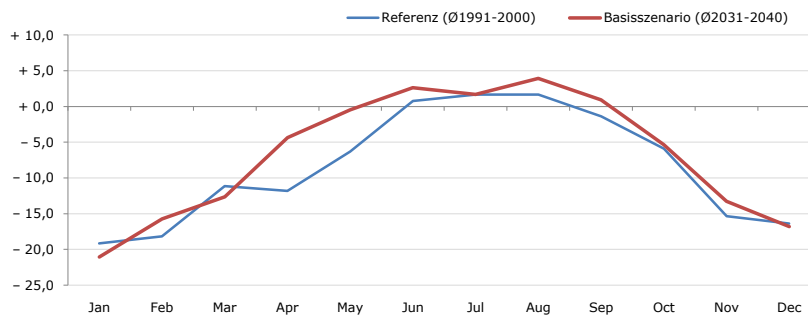
Average temperature [°C]	Jan	Feb	Mar	Apr	May	Jun	Jul	Aug	Sep	Oct	Nov	Dec	Jahr
Referenz (Ø1991-2000)	- 3,2	- 1,9	+ 3,8	+ 7,6	+ 11,7	+ 14,1	+ 16,0	+ 15,6	+ 12,8	+ 8,9	+ 0,8	- 2,5	<b>+ 7,0</b>
Basisszenario (Ø2031-2040)	- 2,4	+ 0,5	+ 4,3	+ 9,1	+ 14,3	+ 16,7	+ 18,5	+ 17,6	+ 14,0	+ 10,1	+ 3,5	- 0,6	<b>+ 8,8</b>

**Maximum Temperatur [°C]**



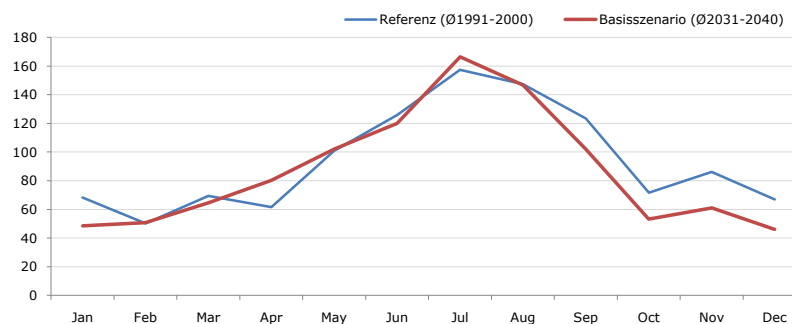
Maximum Temperatur [°C]	Jan	Feb	Mar	Apr	May	Jun	Jul	Aug	Sep	Oct	Nov	Dec	Jahr
Referenz (Ø1991-2000)	+ 13,7	+ 13,9	+ 22,0	+ 24,4	+ 29,1	+ 32,4	+ 31,5	+ 32,0	+ 29,2	+ 24,6	+ 18,4	+ 16,8	<b>+ 24,1</b>
Basisszenario (Ø2031-2040)	+ 14,6	+ 17,8	+ 19,7	+ 25,1	+ 30,7	+ 33,0	+ 36,0	+ 33,6	+ 27,9	+ 26,0	+ 21,8	+ 14,8	<b>+ 25,1</b>

**Minimum Temperatur [°C]**



Minimum Temperatur [°C]	Jan	Feb	Mar	Apr	May	Jun	Jul	Aug	Sep	Oct	Nov	Dec	Jahr
Referenz (Ø1991-2000)	- 19,2	- 18,2	- 11,2	- 11,8	- 6,3	+ 0,8	+ 1,7	+ 1,7	- 1,4	- 5,9	- 15,4	- 16,4	<b>- 8,4</b>
Basisszenario (Ø2031-2040)	- 21,1	- 15,8	- 12,7	- 4,3	- 0,5	+ 2,6	+ 1,7	+ 4,0	+ 0,9	- 5,4	- 13,3	- 16,8	<b>- 6,7</b>

**Niederschlag [mm]**



Niederschlag [mm]	Jan	Feb	Mar	Apr	May	Jun	Jul	Aug	Sep	Oct	Nov	Dec	Jahr
Referenz (Ø1991-2000)	68,3	50,3	69,4	61,6	101,0	125,9	157,4	147,3	123,5	71,7	86,1	67,0	<b>1129,4</b>
Basisszenario (Ø2031-2040)	48,6	50,8	64,7	80,2	102,0	119,9	166,4	146,8	101,9	53,1	61,1	46,2	<b>1041,8</b>

Q: Franziska Strauss, Herbert Formayer, Veronika Asamer, Erwin Schmid, 2010; Climate change data for Austria and the period 2008-2040 with one day and km2 resolution.

Ergebnisdarstellung: Dietmar Weinberger und Franz Sinabell, WIFO, www.wifo.ac.at.

Hinweise: Hervorgegangen aus dem Projekt "Werkzeuge für Modelle einer nachhaltigen Wirtschaft", im Rahmen der Programme proVISION und PFEIL10, finanziert vom Bundesministerium für Land- und Forstwirtschaft, Umwelt und Wasserwirtschaft.

Nähere Informationen: www.landnutzung.at

Referenz (Ø1991-2000): Klimabedingungen in der Periode 1991 bis 2000

Basisszenario (Ø2031-2040): Mittlerer Temperaturanstieg und gleichbleibende Niederschlagsverteilung