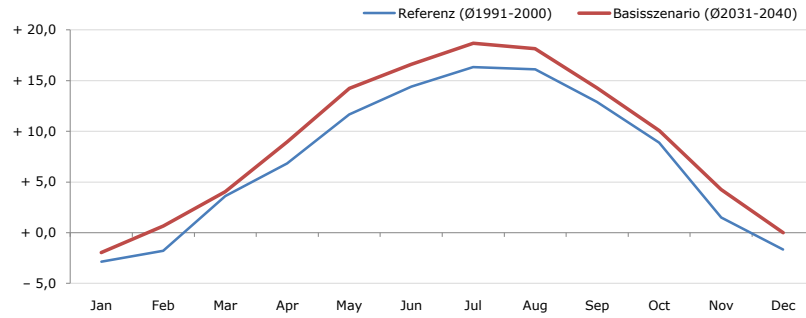


Gemeindename:
 Gemeindegennzahl
 Bezirk
 Bundesland
 Anzahl der Klimacluster

Kainach bei Voitsberg
 61608
 Voitsberg
 Steiermark
 5

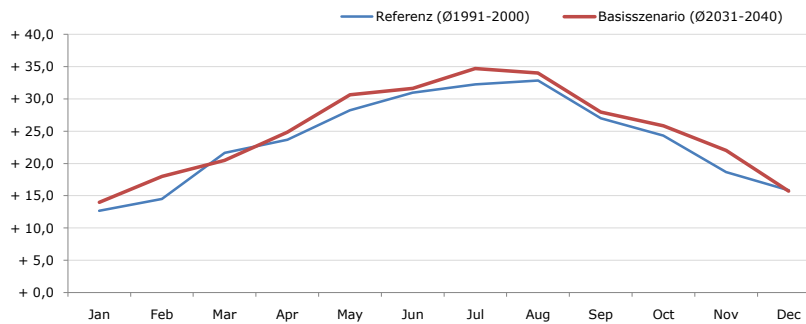


Durchschnittstemperatur [°C]



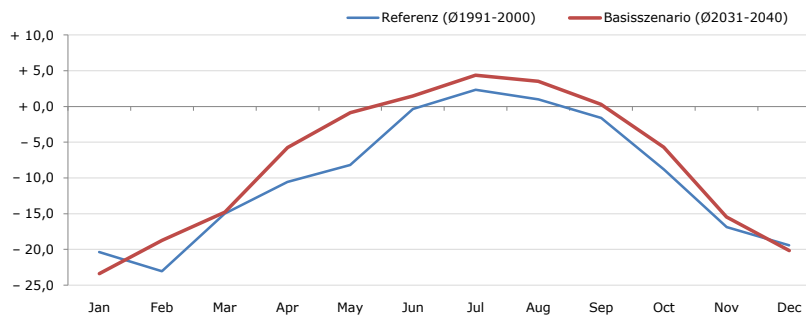
Average temperature [°C]	Jan	Feb	Mar	Apr	May	Jun	Jul	Aug	Sep	Oct	Nov	Dec	Jahr
Referenz (Ø1991-2000)	- 2,8	- 1,8	+ 3,6	+ 6,8	+ 11,7	+ 14,4	+ 16,3	+ 16,1	+ 12,9	+ 8,9	+ 1,5	- 1,7	+ 7,2
Basisszenario (Ø2031-2040)	- 2,0	+ 0,6	+ 4,1	+ 9,0	+ 14,2	+ 16,6	+ 18,7	+ 18,2	+ 14,3	+ 10,1	+ 4,3	- 0,0	+ 9,0

Maximum Temperatur [°C]



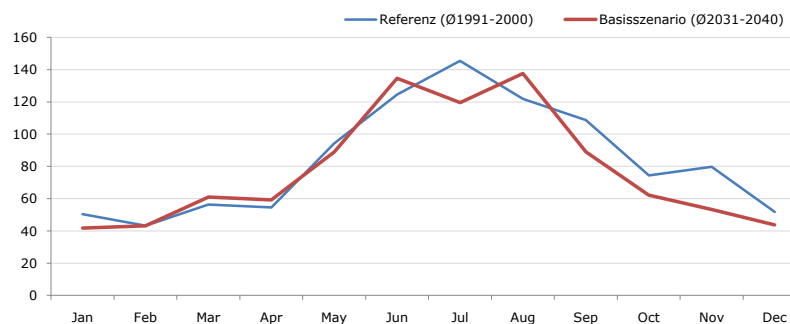
Maximum Temperatur [°C]	Jan	Feb	Mar	Apr	May	Jun	Jul	Aug	Sep	Oct	Nov	Dec	Jahr
Referenz (Ø1991-2000)	+ 12,7	+ 14,5	+ 21,6	+ 23,7	+ 28,2	+ 31,0	+ 32,3	+ 32,8	+ 27,0	+ 24,3	+ 18,6	+ 15,8	+ 23,6
Basisszenario (Ø2031-2040)	+ 14,0	+ 18,0	+ 20,5	+ 24,8	+ 30,7	+ 31,6	+ 34,7	+ 34,0	+ 28,0	+ 25,8	+ 22,0	+ 15,7	+ 25,0

Minimum Temperatur [°C]



Minimum Temperatur [°C]	Jan	Feb	Mar	Apr	May	Jun	Jul	Aug	Sep	Oct	Nov	Dec	Jahr
Referenz (Ø1991-2000)	- 20,4	- 23,1	- 15,0	- 10,6	- 8,2	- 0,4	+ 2,3	+ 1,0	- 1,6	- 8,8	- 16,9	- 19,4	- 10,0
Basisszenario (Ø2031-2040)	- 23,4	- 18,7	- 14,8	- 5,7	- 0,9	+ 1,5	+ 4,4	+ 3,5	+ 0,3	- 5,7	- 15,5	- 20,2	- 7,9

Niederschlag [mm]



Niederschlag [mm]	Jan	Feb	Mar	Apr	May	Jun	Jul	Aug	Sep	Oct	Nov	Dec	Jahr
Referenz (Ø1991-2000)	50,3	43,3	56,3	54,5	94,2	124,6	145,5	121,8	108,8	74,4	79,7	51,8	1005,2
Basisszenario (Ø2031-2040)	41,7	43,0	61,0	59,2	89,0	134,6	119,5	137,7	89,1	62,1	53,3	43,7	933,8

Q: Franziska Strauss, Herbert Formayer, Veronika Asamer, Erwin Schmid, 2010; Climate change data for Austria and the period 2008-2040 with one day and km2 resolution.

Ergebnisdarstellung: Dietmar Weinberger und Franz Sinabell, WIFO, www.wifo.ac.at.

Hinweise: Hervorgegangen aus dem Projekt "Werkzeuge für Modelle einer nachhaltigen Wirtschaft", im Rahmen der Programme proVISION und PFEIL10, finanziert vom Bundesministerium für Land- und Forstwirtschaft, Umwelt und Wasserwirtschaft.

Nähere Informationen: www.landnutzung.at

Referenz (Ø1991-2000): Klimabedingungen in der Periode 1991 bis 2000

Basisszenario (Ø2031-2040): Mittlerer Temperaturanstieg und gleichbleibende Niederschlagsverteilung