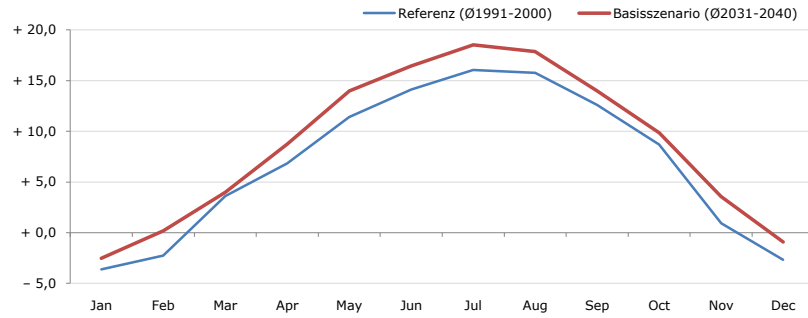


**Gemeindename:**  
Gemeindekennzahl  
Bezirk  
Bundesland  
Anzahl der Klimacluster

**Triebendorf**  
61433  
Murau  
Steiermark  
3

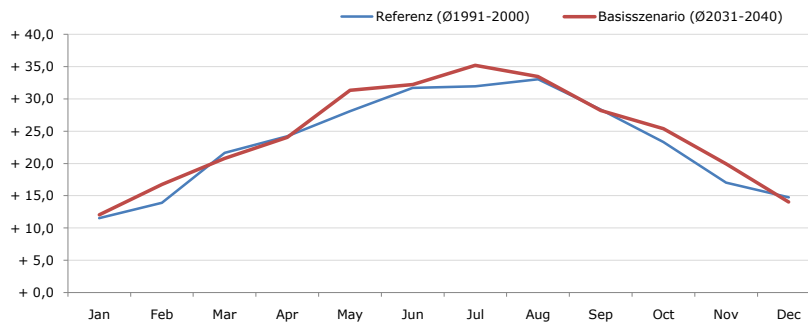


**Durchschnittstemperatur [°C]**



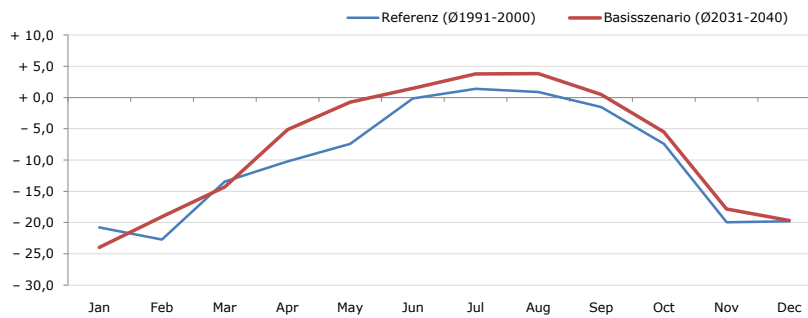
Average temperature [°C]	Jan	Feb	Mar	Apr	May	Jun	Jul	Aug	Sep	Oct	Nov	Dec	Jahr
Referenz (Ø1991-2000)	- 3,6	- 2,2	+ 3,6	+ 6,8	+ 11,4	+ 14,1	+ 16,0	+ 15,8	+ 12,6	+ 8,7	+ 0,9	- 2,7	<b>+ 6,8</b>
Basisszenario (Ø2031-2040)	- 2,5	+ 0,2	+ 4,0	+ 8,7	+ 14,0	+ 16,4	+ 18,5	+ 17,9	+ 14,0	+ 9,9	+ 3,6	- 0,9	<b>+ 8,7</b>

**Maximum Temperatur [°C]**



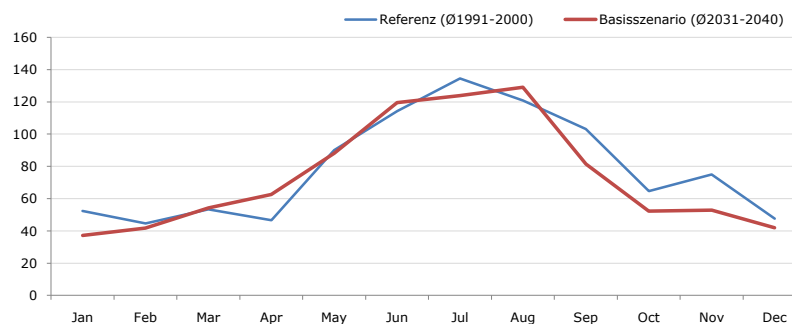
Maximum Temperatur [°C]	Jan	Feb	Mar	Apr	May	Jun	Jul	Aug	Sep	Oct	Nov	Dec	Jahr
Referenz (Ø1991-2000)	+ 11,5	+ 13,9	+ 21,7	+ 24,2	+ 28,1	+ 31,7	+ 32,0	+ 33,0	+ 28,4	+ 23,4	+ 17,0	+ 14,8	<b>+ 23,4</b>
Basisszenario (Ø2031-2040)	+ 12,1	+ 16,7	+ 20,8	+ 24,1	+ 31,3	+ 32,2	+ 35,2	+ 33,5	+ 28,2	+ 25,4	+ 19,9	+ 14,0	<b>+ 24,5</b>

**Minimum Temperatur [°C]**



Minimum Temperatur [°C]	Jan	Feb	Mar	Apr	May	Jun	Jul	Aug	Sep	Oct	Nov	Dec	Jahr
Referenz (Ø1991-2000)	- 20,8	- 22,7	- 13,5	- 10,2	- 7,4	- 0,2	+ 1,4	+ 0,9	- 1,5	- 7,4	- 19,9	- 19,8	<b>- 10,0</b>
Basisszenario (Ø2031-2040)	- 24,0	- 19,1	- 14,3	- 5,1	- 0,8	+ 1,5	+ 3,8	+ 3,8	+ 0,5	- 5,5	- 17,8	- 19,7	<b>- 8,0</b>

**Niederschlag [mm]**



Niederschlag [mm]	Jan	Feb	Mar	Apr	May	Jun	Jul	Aug	Sep	Oct	Nov	Dec	Jahr
Referenz (Ø1991-2000)	52,4	44,7	53,4	46,5	90,1	114,2	134,5	120,7	103,1	64,6	75,0	47,7	<b>946,9</b>
Basisszenario (Ø2031-2040)	37,2	41,8	54,3	62,6	88,3	119,6	123,9	129,1	81,4	52,3	52,8	42,0	<b>885,1</b>

Q: Franziska Strauss, Herbert Formayer, Veronika Asamer, Erwin Schmid, 2010; Climate change data for Austria and the period 2008-2040 with one day and km2 resolution.

Ergebnisdarstellung: Dietmar Weinberger und Franz Sinabell, WIFO, www.wifo.ac.at.

Hinweise: Hervorgegangen aus dem Projekt "Werkzeuge für Modelle einer nachhaltigen Wirtschaft", im Rahmen der Programme proVISION und PFEIL10, finanziert vom Bundesministerium für Land- und Forstwirtschaft, Umwelt und Wasserwirtschaft.

Nähere Informationen: www.landnutzung.at

Referenz (Ø1991-2000): Klimabedingungen in der Periode 1991 bis 2000

Basisszenario (Ø2031-2040): Mittlerer Temperaturanstieg und gleichbleibende Niederschlagsverteilung