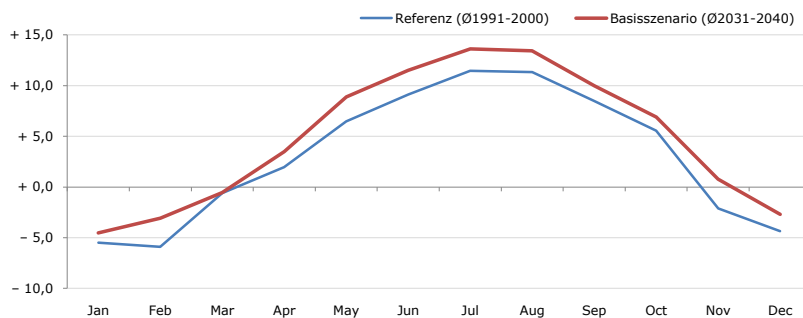


**Gemeindename:**  
 Gemeindegennzahl  
 Bezirk  
 Bundesland  
 Anzahl der Klimacluster

**Krakauhintermühlen**  
 61405  
 Murau  
 Steiermark  
 7

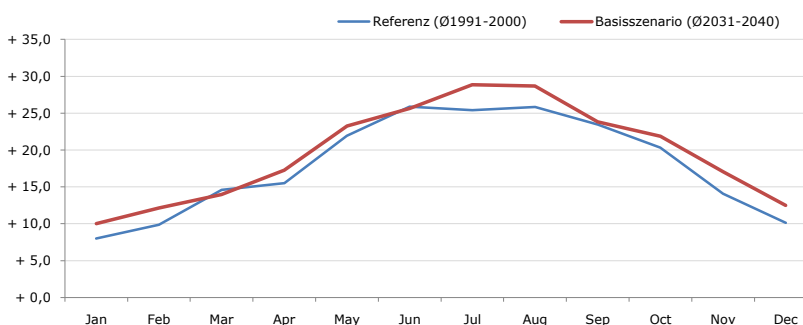


**Durchschnittstemperatur [°C]**



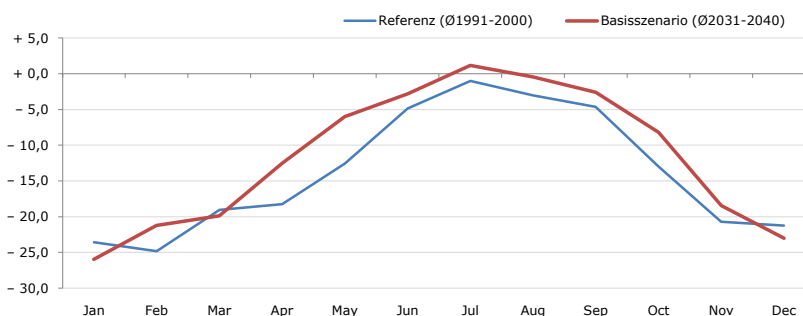
Average temperature [°C]	Jan	Feb	Mar	Apr	May	Jun	Jul	Aug	Sep	Oct	Nov	Dec	Jahr
Referenz (Ø1991-2000)	- 5,5	- 5,9	- 0,6	+ 1,9	+ 6,5	+ 9,1	+ 11,5	+ 11,3	+ 8,5	+ 5,6	- 2,1	- 4,3	+ 3,1
Basisszenario (Ø2031-2040)	- 4,5	- 3,1	- 0,6	+ 3,5	+ 8,9	+ 11,5	+ 13,6	+ 13,4	+ 10,0	+ 6,9	+ 0,8	- 2,7	+ 4,9

**Maximum Temperatur [°C]**



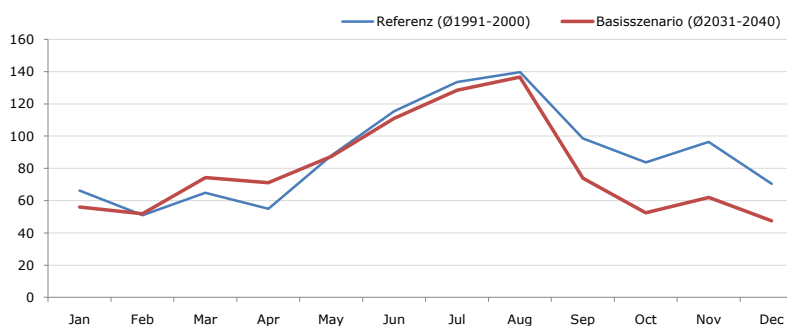
Maximum Temperatur [°C]	Jan	Feb	Mar	Apr	May	Jun	Jul	Aug	Sep	Oct	Nov	Dec	Jahr
Referenz (Ø1991-2000)	+ 8,0	+ 9,9	+ 14,6	+ 15,5	+ 21,9	+ 25,9	+ 25,4	+ 25,8	+ 23,4	+ 20,3	+ 14,1	+ 10,1	+ 18,0
Basisszenario (Ø2031-2040)	+ 10,0	+ 12,1	+ 14,0	+ 17,3	+ 23,3	+ 25,7	+ 28,9	+ 28,7	+ 23,8	+ 21,9	+ 17,0	+ 12,5	+ 19,6

**Minimum Temperatur [°C]**



Minimum Temperatur [°C]	Jan	Feb	Mar	Apr	May	Jun	Jul	Aug	Sep	Oct	Nov	Dec	Jahr
Referenz (Ø1991-2000)	- 23,6	- 24,8	- 19,1	- 18,2	- 12,6	- 4,8	- 1,0	- 3,0	- 4,6	- 13,0	- 20,7	- 21,3	- 13,8
Basisszenario (Ø2031-2040)	- 26,0	- 21,2	- 19,9	- 12,6	- 6,0	- 2,8	+ 1,2	- 0,4	- 2,6	- 8,2	- 18,5	- 23,0	- 11,6

**Niederschlag [mm]**



Niederschlag [mm]	Jan	Feb	Mar	Apr	May	Jun	Jul	Aug	Sep	Oct	Nov	Dec	Jahr
Referenz (Ø1991-2000)	66,2	50,9	64,8	54,9	87,9	115,5	133,5	139,6	98,7	83,7	96,5	70,5	1062,7
Basisszenario (Ø2031-2040)	56,1	51,9	74,3	71,1	87,5	110,9	128,4	136,6	73,9	52,4	62,1	47,6	952,8

Q: Franziska Strauss, Herbert Formayer, Veronika Asamer, Erwin Schmid, 2010; Climate change data for Austria and the period 2008-2040 with one day and km2 resolution.

Ergebnisdarstellung: Dietmar Weinberger und Franz Sinabell, WIFO, www.wifo.ac.at.

Hinweise: Hervorgegangen aus dem Projekt "Werkzeuge für Modelle einer nachhaltigen Wirtschaft", im Rahmen der Programme proVISION und PFEIL10, finanziert vom Bundesministerium für Land- und Forstwirtschaft, Umwelt und Wasserwirtschaft.

Nähere Informationen: www.landnutzung.at

Referenz (Ø1991-2000): Klimabedingungen in der Periode 1991 bis 2000

Basisszenario (Ø2031-2040): Mittlerer Temperaturanstieg und gleichbleibende Niederschlagsverteilung